



# 公共部門における計画・予算・評価の統合システムに関する研究

経営学部 経営学科

教授 吉川 富夫 (よしかわ とみお)



連絡先 県立広島大学 広島キャンパス 1640 研究室  
 Tel 082-251-9823  
 Fax 082-251-9405  
 E-mail t-yoshi@pu-hiroshima.ac.jp  
 URL http://www.pu-hiroshima.ac.jp/

専門分野： 公共経営 公共経済 地域計画 行政評価

キーワード： 業績測定 戦略計画 NPM 民営化 エイジェンシ  
 - 市場化テスト PFI PPP ガバナンス、

## ● 研究内容

1. 公共部門の有効性・効率性の向上を目的とした、計画・予算・評価の統合した経営システムのあり方について研究します。
2. 日本の自治体における総合計画と行政評価についての実証的研究をもとに、米国の地方政府の事例との対比を行いながら、総合計画と行政評価の可能性と限界を検証します。
3. 地域のガバナンスという観点から、経営システムの改革を通じた自治体、企業、NPO 等との連携について調査・研究します。

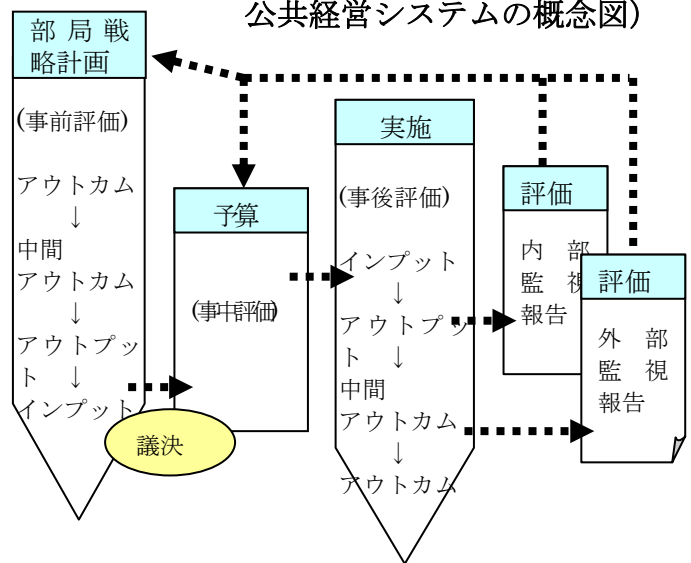
## (これまでの研究と今日における主要論点)

- 1990 年代以降、日本の多くの自治体に行政評価が普及しました。行政評価は、職員の意識改革や事務事業の改善、予算の効率的執行などに貢献した面はありますが、自治体の経営を飛躍的に改善したわけではありません。
- 公共経営システムは、経営戦略、外部管理 内部管理から構成されるため、3つの側面全体にわたる改革が必要となります。現状は、経営戦略設定と外部管理に重点を移せず、他方で、権限委譲なしの内部管理に傾斜しがちです。
- 加えて、「三位一体改革」「公務員制度改革」など、外部環境の変化も大きく、今日の自治体には、より質の高い公共経営システムの構築と地域のガバナンスをめざした公民連携が必要とされています。

## (研究対象と研究方法)

- (1) 自治体の行政評価と総合計画の比較検討と担当者ヒアリング
- (2) 外国文献・資料による公共経営の理念と手法の研究 (例：Market Testing)
- (3) 地域における公民連携の事例の実態調査

## (計画・予算・評価が統合された公共経営システムの概念図)



## ● 期待される成果と応用

- (1) 自治体の計画・予算・評価システムの改革
- (2) 市民や NPO、地方議員、自治体職員等の政策形成・評価能力の向上
- (3) 具体的政策形成を通じた、自治体、政府機関、企業、市民、NPO の連携

## ● 想定される連携先

- ◇ 地方自治体 (県、市町村) の各部局
- ◇ 地域住民と NPO ならびに地方議員
- ◇ 地域の企業や経済団体
- ◇ 地域の政府機関や公益法人や大学など



# Research on Integrated Management Systems among Planning, Budgeting and Measurement in Public Organizations

Faculty of Management and Information Systems  
Department of Management  
Professor Dr. Eng. Tomio Yoshikawa



Prefectural University of Hiroshima Office 1640  
Tel +81+82+251 +9823  
Fax +81+82+251 +9405  
E-mail [t-yoshi@pu-hiroshima.ac.jp](mailto:t-yoshi@pu-hiroshima.ac.jp)  
URL <http://www.pu-hiroshima.ac.jp/>

**Research**

Fields : Public Management Public Economics  
Regional Planning Performance Measurement

Keywords : Performance Measurement Strategic Plan New  
Public Management Privatization Agency Private  
Finance Initiative Governance

## ● Research Topics

1. Research on integrated public management systems among planning, budgeting and measurement.
2. Research on comprehensive plan and performance measurement of Japanese local governments in comparison with those of American local government.
3. Research on partnership among public organizations, private firms, NPO and citizens in the local government.

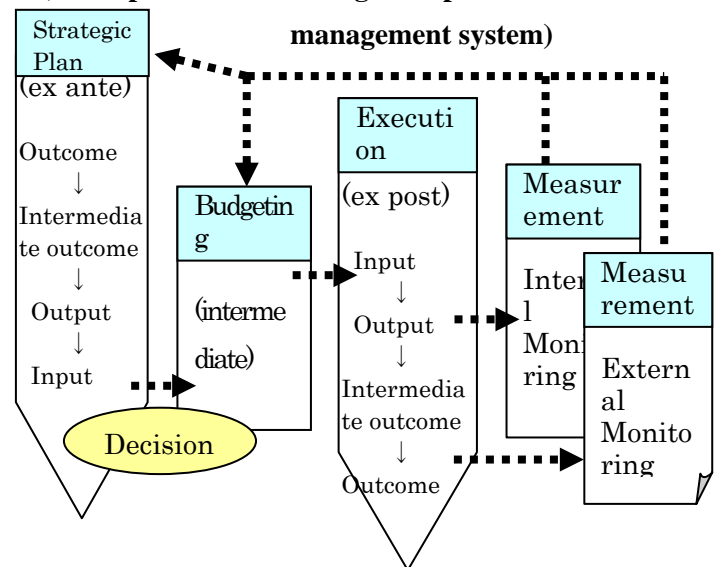
### (Key issues derived from past research works)

- Though performance measurements introduced in many local governments in the 1990s contributed to changing government officials' mind, improving business process engineering and facilitating budget allocations, they could not lead the reinventing public management systems .
- Public management systems composed of Strategy, Managing Internal Components and Managing External Constituencies eventually requires to reinvent every aspects of the systems. But many public organizations are apt to focused on Managing Internal Components without devolutions.
- Under drastic changes in external circumstances such as Local Public Finance Restructuring, local governments have to face with higher performed public management and better community governance.

### (Subjects and Methods)

- (1) Comparative analysis on performance measurements and comprehensive plan via hearing & data collection
- (2) Deliberation on NPM's ideas and methods via foreign books and materials.
- (3) Field research works on PPP's examples.

### (Conceptual chart of integrated public management system)



## ● Expected Results and Application

- (1) Reinventing public management system
- (2) Enhancement of policy making and evaluation capabilities for citizens or government officials
- (3) Establishment of partnership among local governments, private companies, NPOs and citizens

## ● Potential Partners

- ◇ Local government agencies
- ◇ Citizens, NPOs and local assembly men
- ◇ Private companies and business organizations
- ◇ Public organizations and research institutes