

Graduate School of Comprehensive Scientific Research  
Prefectural University of Hiroshima

# 県立広島大学大学院 総合学術研究科

人間文化学専攻

Program in Human Culture and Science

情報マネジメント専攻

Program in Information and Management Systems

生命システム科学専攻

Program in Biological System Sciences

保健福祉学専攻

Program in Health and Welfare

# 「地域に根ざし、世界に通用する」大学院を目指して

人間文化学、情報マネジメント、生命システム科学、保健福祉学の4専攻からなる総合学術研究科を設置しています。

## “The world-class graduate school rooted in the local community”

The Graduate School of Comprehensive Scientific Research consists of four Programs in Human Culture and Science, Information and Management Systems, Biological System Sciences, and Health and Welfare.



広島キャンパス | Hiroshima Campus



庄原キャンパス | Shobara Campus



三原キャンパス | Mihara Campus

### 教育理念・目的

- 広い視野と応用実践能力を兼ね備えた「地域で活躍できる人材」「国際的に通用する人材」の養成を目指し、優れた研究者と高度専門職業人の養成機能を強化するとともに、社会人に対して高度な教育機会の確保を図ります。
- 社会や時代の要請に柔軟に対応しつつ、地域に根ざした高度な研究を行い、その成果を地域に還元することを目指します。

### 求める学生像

広い視野と応用実践力を備え、地域で活躍、また国際的に通用する力を身に付けたいと考える人

### 教育の特色

- ① 最先端の研究者養成と高度専門職業人養成の統合を行います。  
修士課程は高度専門職業人養成を主眼とし、博士課程（前期・後期）は研究者養成を主眼として、これらを1研究科の下に置いています。
- ② 幅広い視野を持つ人材の育成を可能にする科目履修方法を採用しています。  
ア.専門的な研究に別の分野の知識を加えることで、新たな学際的な研究を萌芽させることを目的として、研究科内他専攻の様々な科目の履修を認めています。  
イ.他専攻の教員から部分的に論文指導を受けることを可能とする、学内留学制度を実施しています。
- ③ 社会人の教育機会の確保のため、標準年限を超えて計画的に履修することができる、長期履修制度を導入しています。  
（但し、博士課程後期及び外国人留学生を除く）

### 学修環境

少人数教育を重視した演習や実験を配置し、高度な専門知識を修得できる環境を提供します。社会人にも対応した学びやすい教育環境となっています。

### 人材育成目標

地域社会に貢献できる高度な専門職業人、研究者を育成します。

### Educational philosophy / goals

- Our goal is to develop human resources who are "active in the local community" and "capable of functioning internationally" by equipping them with both a broad perspective and applied practical skills. Furthermore, we aim to enhance our ability to develop excellent scholars and high-level professionals, and to secure advanced educational opportunities for working adults.
- Also, our goal is to perform advanced research that is rooted in the local community and to share the successes with the community, while flexibly meeting the needs of society and the times.

### Ideal candidates

Persons who are interested in having a broad perspective and applied practical skills, being active in the local community, and attaining the ability to function internationally.

### Educational features

1. We integrate cutting-edge scholar development and high-level professional development.  
Our master's degree programs focus on developing high-level professionals, while our doctoral program (Master's Course/Doctoral Course) focuses on developing scholars/researchers. Each of these programs is contained in a single graduate school.
2. We have adopted a course curriculum that develops human resources with a broad perspective.  
a. Our programs recognize a variety of courses from other programs within the Graduate School of Comprehensive Scientific Research. The purpose is to generate new interdisciplinary research by adding knowledge of other fields to specialized research.  
b. We have established an "internal study-abroad system" that allows students to receive supplemental thesis advice from instructors in other programs.
3. To ensure educational opportunities for adults in society, we have introduced a long-term curriculum system that permits students to exceed the standard length of time to complete a degree.  
(This does not apply to doctoral course students and foreign students.)

### Learning environment

We provide an environment that enables students to acquire advanced professional knowledge. This includes performing practice exercises and experiments that emphasize small-group learning. Our educational environment facilitates learning and fits the needs of working adults as well.

### Human resources development objective

Develop high-level professionals and scholars who can contribute to the community.

# 人間文化学専攻

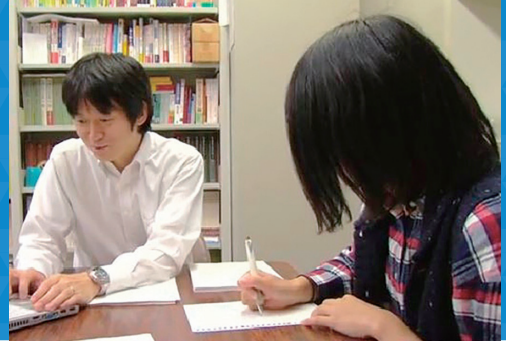
Program in Human Culture and Science

修士課程

Master's Course

広島キャンパス

Hiroshima Campus



## 教育理念・目的

- 国際化、価値観の多様化、高齢化、少子化等、複雑化する現代社会において、精神的・社会的・身体的に健全な生活を営むための人間の在り方を、文化的・科学的側面から考究する分野を置いて、教育・研究を行います。

## 求める学生像

- 多様化した社会で文化的、科学的に指導者として貢献できる職業人、研究者を目指す人
- 言語文化、社会文化に関して高度な知識を学ぶ意欲に満ちた人
- 栄養科学、健康管理科学に強い興味を持ち、高度な知識を修得する意欲に満ちた人

## 研究分野の構成

### 【言語文化研究分野】

英語、韓国語、中国語、日本語の諸言語によって構築された文化の特徴を、歴史的・構造的に解明し、各言語の具現化の代表としての文学分野を包括し、教育・研究します。

### 【社会文化研究分野】

諸地域において築き上げられてきた政治的・経済的・社会的な国際相互関係、及び生活様式や価値観の在り方について学ぶとともに、諸事象の分布と文化の継承・伝播を空間的に捉える分析視角をあわせ学ぶことによって、社会文化を総体として捉える能力を養成します。

### 【栄養科学研究分野】

疾病の予防や治療に食がどのようなメカニズムに関わっているかを栄養科学的視点に立脚して、より専門的な教育・研究を行います。世代別、地域や職場等の健康・栄養問題を評価・判定する能力を養い、健康、医療、福祉、介護システムのなかで総合的な栄養マネジメントのできる実践的な指導者を養成します。

### 【健康管理科学研究分野】

疾病予防や健康増進を目的とした健康管理の在り方について、主に一次予防（予防医学）的な視点に立脚して、より専門的な教育・研究を行います。健康の維持・増進に関する今日的諸問題を、予防医学的な立場から解決するための高度な専門能力を持つ人材の養成を目指します。

## 教育の特色

- ① 秋季入学制度の運用を行っています。
- ② 留学生の受け入れへの対応を行っています。
- ③ 昼夜土曜開講を実施しています。
- ④ 長期履修制度を導入しています。

## 人材育成目標

人間と社会のあるべき姿を探り、多様な文化の理解と健全な生活を営む専門知識、柔軟な思考力を身に付け、地域社会に貢献できる高度な専門職業人、研究者を育成します。

## 取得可能な免許

中学校教諭専修免許（英語・国語・社会）  
高等学校教諭専修免許（英語・国語・地理歴史・公民）

## Educational philosophy / goals

- This program involves education and research, from cultural and scientific perspectives, on how humans should live in order to maintain a mentally, socially, and physically healthy lifestyle in a complex modern era characterized by internationalization, diversification of values, aging populations, and declining birthrates.

## Ideal candidates

- Persons who wish to become professionals or scholars with the ability to contribute culturally and scientifically as leaders in a diversified society.
- Persons who are filled with a desire to acquire advanced knowledge in the areas of linguistic culture and sociocultural studies.
- Persons who are strongly interested in nutritional science and/or health management science with a desire to acquire advanced knowledge.

## Research fields composition

### [Linguistic culture research]

This field consists of education and research focused on clarifying, historically and structurally, the features of cultures constructed through the English, Korean, Chinese, and Japanese languages. It covers literature as representative of the embodiment of each language.

### [Sociocultural research]

This field covers political, economic, and social international interrelations that have been created in various regions. It also covers lifestyles and sense of values, the distribution of events, and cultural inheritance and diffusion, studied spatially from an analytical perspective. In this way, students develop the ability to grasp sociocultural issues as a whole.

### [Nutritional science research]

This field involves specialized education and research of nutritional issues that promote the primary and secondary preventions to the life-style related diseases (i.e. metabolic syndrome). The aim is to develop the expert capable of evaluating life-stage, community-, and workplace-related health and nutrition problems, and of handling comprehensive nutritional management of health, medical, welfare, and care systems.

### [Health management science research]

This field involves specialized education and research of health management that promote the primary and secondary preventions to the life-style related diseases (i.e. metabolic syndrome). The aim is to develop expert capable of resolving the problems related to health maintenance and promotion in contemporary modern society.

## Educational features

1. Fall admission opportunity is introduced.
2. The foreign students are welcomed.
3. The afternoon, evening, and Saturday classes are offered.
4. Long-term curriculum system is introduced.

## Human resources development objective

Students will research for the ideal human and societal condition, understand the diverse cultures, and acquire flexible thinking skills and expert knowledge to realize a healthy life. The objective is to develop high-level professionals and scholars who can contribute to the community and global society.

## Obtainable certificates / licenses

Specialized Certificate for Junior High School Teachers in Japan (English, Japanese, and Social Studies)  
Specialized Certificate for High School Teachers in Japan (English, Japanese, Geography/History, and Civics)



# 情報マネジメント専攻

Program in Information and Management Systems

修士課程

Master's Course

広島キャンパス

Hiroshima Campus



## 教育理念・目的

- 情報学をシステム科学分野、社会科学分野及び企業マネジメント分野に応用し融合を図ることにより、各分野の更に高度な専門知識を教育・研究し、情報化と企業マネジメントの高度化及び各分野における研究開発に対し、指導的役割を果たす人材を養成します。

## 求める学生像

- 情報化の戦略策定・企画など、高度な情報システムの設計・開発・運営に関心を持つ人
- 新産業の創出、新規事業を計画・推進したい人
- 組織(企業、自治体、各種団体)の直面する諸問題の解決に関心を持つ人

## 研究分野の構成

### 【情報システム分野】

各種情報システムにおける諸問題解決の方法論と実践を研究対象とします。

### 【情報社会科学分野】

現代社会が直面する諸問題解決の方法論と実践を研究対象とします。

### 【企業マネジメント分野】

企業・行政・NPO等経営組織における諸問題解決の方法論と実践を研究対象とします。

## 教育の特色

- ① 最新の情報理論・マネジメント理論及び情報科学教育・マネジメント科学教育を重視します。
- ② 学部教育との接続を重視したカリキュラム構成を採用し、課題解決能力の飛躍的向上を目指します。
- ③ 大学院における研究成果の地域社会への公開と還元を実施します。
- ④ 講義と演習の提供により、実践力と研究開発力を着実に向上させます。
- ⑤ 留学生の受入れへの対応を行っています。
- ⑥ 昼夜土曜開講を実施しています。
- ⑦ 長期履修制度を導入しています。

## 人材育成目標

- 社会の情報化や組織のマネジメントに対して、即戦力を持ち指導的役割を果たす人材を育成します。
- 社会ニーズに対応できる高度な情報技術力とマネジメント能力を持つ人材を育成します。
- 情報システム分野では、高度な各種情報システムの分析・評価や設計・開発・運営ができる人材を育成します。
- 情報社会科学分野では、現代社会が直面する諸問題解決に向けて科学的に取り組むことができる人材を育成します。
- 企業マネジメント分野では、経営組織における戦略策定・企画や新産業・新規事業の構築・推進ができる人材を育成します。
- 各分野における研究開発において指導的役割を果たす人材を育成します。

## 取得可能な免許

高等学校教諭専修免許(情報)

## Educational philosophy / goals

- Developing human resources capable of taking the leadership in promoting high-grade social informatization, advanced corporate management, and R&D related fields, by applying information science to three fields, i.e., system science, social sciences, and corporate management, fusing together these three fields, and pursuing graduate education with latest professional knowledge and world-level research.

## Ideal candidates

- Persons who are interested in the design, development, and operation of advanced information systems, including informatization strategy formulation and planning.
- Persons who wish to create new industries and/or plan and promote new businesses.
- Persons who are interested in solving problems faced by organizations (companies, governments, and various groups).

## Research fields composition

### [Information systems]

Focuses on the research and practical implementation of problem-solving methodologies for information systems.

### [Information and social sciences]

Focuses on the research and practical implementation of problem-solving methodologies faced by modern society.

### [Corporate management]

Focuses on the research and practical implementation of problem-solving methodologies for companies, governments, NPOs, and other management organizations.

## Educational features

1. Focusing on the latest information theories and management theories, as well as information science education and management science education.
2. Adopting a curriculum that is closely connected to undergraduate education to achieve dramatic improvement in problem-solving skills.
3. Disclosing research achievements in graduate school in an effort to feed back to the local community for its well-being.
4. Offering lectures and practical exercises to steadily improve students' practical skills and R&D capabilities.
5. The foreign students are welcomed.
6. The afternoon, evening, and Saturday classes are offered.
7. Long-term curriculum system is introduced.

## Human resources development objective

- Develop human resources who are work-ready and capable of taking on leadership roles in social informatization and organizational management.
- Develop human resources who have advanced information technology skills and management abilities that can meet the needs of society.
- In the field of Information Systems, develop human resources who can analyze, evaluate, design, develop, and operate advanced information systems.
- In the field of Information and Social Sciences, develop human resources who can scientifically engage in solving problems faced by modern society.
- In the field of Corporate Management, develop human resources who can engage in strategy formulation and planning in management organizations and can create and promote new industries and businesses.
- Develop human resources who can take the leadership in various fields of research and development.

## Obtainable certificates / licenses

Specialized Certificate for High School Teachers (Information)



# 保健福祉学専攻

Program in Health and Welfare

修士課程

Master's Course

三原キャンパス

Mihara Campus



## 教育理念・目的

- 地域における包括的なケアシステム構築に資する教育と研究を行います。また、保健・医療・福祉の高度な知識と技能を一体的に修得し、他の専門職と連携する能力を兼ね備えた指導的役割を果たすことができる人材の養成を目指します。

## 求める学生像

- 保健・医療・福祉分野において地域社会の様々な課題を解決しうる専門職として、高度な知識と技能を学ぶ意欲に満ちた人

## 分野・領域の構成

【地域保健学・実践看護学分野】

【総合リハビリテーション分野】

- 運動行動障害学領域
- 作業遂行障害学領域
- コミュニケーション障害・脳科学領域

【ヒューマンサービス分野】

## 教育の特色

- 地域における包括的なケアシステムの構築など地域貢献に資する教育と研究を行っています。
- 保健・医療・福祉の連携と統合を重視した多彩な科目を提供しています。
- 短期大学・専門学校等の卒業生を含む多様な人材を受け入れるとともに、社会人が学びやすい長期履修制度を導入しています。
- サテライトキャンパスの設置やオンラインで学修できる科目を開講し、働きながら学びやすい環境を調えています。
- 昼夜休日の開講を実施しています。

## 専門教育科目

- 専門教育科目は、共通科目、専門支持科目、専門科目から構成されます。共通科目では、保健・医療・福祉の基盤的知識や相互の連携について学びます。専門支持科目では、学生の教育・研究の深化を図る幅広い領域の基盤的知識を学びます。専門科目では、地域保健学・実践看護学分野、総合リハビリテーション分野、ヒューマンサービス分野ごとに科目が設定されています。
- 保健・医療・福祉分野の連携と統合を深め、地域における包括的なケアシステム構築と、保健・医療・福祉の発展に貢献できる能力を持った高度専門職業人、教育者、研究者になるための指導を行います。

## 人材育成目標

- 地域において保健・医療・福祉分野の発展に貢献できる高度専門職業人、教育者、研究者を育成します。保健・医療・福祉のより高度な知識と技能を一体的に修得し、他の専門職や地域機関と連携する能力を備えることで、保健・医療・福祉に関わる指導的役割を果たすことができる人材を養成します。

## Educational philosophy / goals

- This program involves study and research that contributes to the creation of comprehensive care systems in local communities. It also aims to develop human resources who can take on leadership roles, as students integrally master advanced knowledge and technical skill in the areas of health, medical care, and welfare, and acquire the ability to collaborate with other professionals.

## Ideal candidates

- Persons filled with a desire to acquire advanced knowledge and technical skill as a professional who could solve various issues in local society in the fields of health, medical care, and welfare.

## Fields / area composition

【Community health/practical nursing field】

【Comprehensive rehabilitation field】

- Movement/behavioral disorder studies area
- Occupational performance disorder studies area
- Communication disorder/neurological studies area

【Human services field】

## Educational features

- Covers research and education that play a role in contributing to the community, including the development of comprehensive care systems in local areas.
- Offers a variety of courses that emphasize collaboration and integration between health, medical care, and welfare fields.
- Accepts a wide range of people, including graduates from two-year colleges and vocational schools, and has also introduced a long-term curriculum system that makes it easier for working adults to learn.
- Has established a satellite campus and other facilities, and included online classes, creating an environment that facilitates learning.
- Offers afternoon, evening, and nonworking-day classes.

## Professional education courses

- Our professional education courses consist of common courses, special support courses, and special courses. In the common courses, students acquire basic knowledge concerning health, medical care, and welfare, and learn about mutual collaboration. In the special support courses, students acquire basic knowledge in a broad range of areas in order to deepen their education and research. The special courses include courses/subjects in the fields of community health/practical nursing, comprehensive rehabilitation, and human services.
- The aim of the courses is to produce high-level professionals, educators, and scholars able to deepen collaboration and integration between the health, medical care, and welfare fields, create comprehensive care systems in local communities, and contribute to the development of health, medical care, and welfare.

## Human resources development objective

- Develop high-level professionals, educators, and scholars who can contribute to the development of the health, medical care, and welfare fields in local communities. Develop human resources who can take on leadership roles in the areas of health, medical care, and welfare, by integrally mastering more advanced knowledge and technical skill in the areas of health, medical care, and welfare and acquiring the ability to collaborate with other professionals and local institutions.

# 生命システム科学専攻

Program in Biological System Sciences

博士課程前期・後期

Master's Course/Doctoral Course

庄原キャンパス

Shobara Campus

## 教育理念・目的

### 《博士課程前期・後期共通》

- 生命科学、食品資源科学、環境科学に関する高度な教育研究の中で、人類が抱える諸問題の解決に取り組む専門性の高い人材を養成することを目的としています。

### 《博士課程後期》

- 次のような教育研究方針を基本としています。
  - ① 基礎研究のみならず応用を視野に入れた研究の重視
  - ② 学際性を持った研究者の養成
  - ③ 学内教員及び学外研究者による講座・セミナーなどを通しての先端的な知識・技術の教授
  - ④ 博士論文研究を多角度からきめ細やかに指導することによる論理思考力・実践力の養成

## 求める学生像

### 《博士課程前期・後期共通》

- 生命科学、食品資源科学、環境科学に関心があり、社会に貢献できる専門性の高い技術者や研究者を目指す人

## 研究分野の構成

### 《博士課程前期・後期共通》

次の4分野から構成されています。

#### 【応用生命科学】

生命科学領域を基盤として、タンパク質、糖、脂質や遺伝子などの生体分子レベルで生命を高度に探求し、細胞活動や生物機能を解明して、その成果の社会還元を図る。

#### 【生体機能制御学】

分子・細胞レベルでの生体の機能制御を高度に探究し、その解明を通して、先進医療技術や医薬品開発などの健康科学領域を基礎・応用的に展開する。

#### 【食品資源科学】

生物の育種や生産技術、製造や流通までを高度に探究し、食品資源領域にかかわる生物機能を解明して、その有効利用を図る。

#### 【環境科学】

生物圏における物質循環の把握、予測、予防のための科学技術を探求し、環境・資源計測システム等の構築に取り組むとともに、陸域・水圏などの環境・生態系の分析を通して、地球規模での修復・保全技術の開発などに取り組む。

## Educational philosophy / goals

### 《 Master's Course/ Doctoral Course 》

- This program aims to develop highly professional human resources who will engage in solving problems faced by the human race as part of high-level educational research in life science, food resources science, and environmental science.

### 《 Doctoral Course 》

- The program is based on the following education and research policy:
  - 1.Emphasis not only on basic research but on applied research
  - 2.Development of scholars who take an interdisciplinary approach
  - 3.Offering of cutting-edge knowledge and technology by on-campus instructors and off-campus scholars through courses, seminars, etc.
  - 4.Development of logical thinking skills and practical abilities in students by guiding them in their dissertation research carefully from various angles

## Ideal candidates

### 《 Master's Course/ Doctoral Course 》

- Persons who are interested in life science, food resources science, and environmental science and who wish to become a highly professional specialist or scholar who can contribute to society.

## Research fields composition

### 《 Master's Course/ Doctoral Course 》

The program consists of the four fields described below.

#### [Applied Life Science]

Performs advanced examination of life on the basis of the life science field, including proteins, sugars, lipids, and genes, and clarifies cellular activities and biological functions with the goal of returning the results achieved to society.

#### [Biofunctional Science and Technology]

Performs advanced examination of and clarifies the function control of organisms at the molecular and cellular levels, thereby helping to develop, fundamentally and applicatively, advanced medical technology, pharmaceuticals, and other aspect of the health science field.

#### [Food Resources Science]

Performs advanced examination of organism breeding and production engineering, from manufacturing to logistics, and clarifies biological functions in the field of food resources with the goal of effective utilization.

#### [Environmental Science]

Pursues the study of scientific techniques to understand, predict, and prevent material cycles in the biosphere and engages in the construction of environmental and resource measurement systems, while also analyzing land and aquatic environments/ecosystems in order to develop remediation and conservation techniques on a global scale.



## 教育の特色

### 《博士課程前期》

広範な基礎・応用生命科学や環境科学の科目履修による研究スペシャリストの養成を行っています。

- ① 多様な学生を受け入れるための幅広い分野の研究指導を行っています。
- ② 研究成果を基盤とした産学官連携・地域貢献活動を推進しています。
- ③ 学術交流協定締結校からの留学生に対して英語で講義と研究指導を行っています。
- ④ 職業等に従事しながら大学院で学ぶことを希望する社会人の学修機会を一層拡大する観点から、長期履修制度を導入しています。

### 《博士課程後期》

先端医療や農学研究につながる基礎・応用生命科学、生活の質の向上に寄与する食品・健康科学、人と自然にやさしい環境保全・修復・環境分析の多面的な研究への取組みを行っています。

- ① 産学官プロジェクト・地域貢献活動拠点への学生参画による実践的な教育研究活動を実施しています。
- ② プレゼンテーション力とコミュニケーション力を備えた研究スペシャリストの養成を行います。
- ③ 広島キャンパス、三原キャンパスの教員の一部も博士課程後期に参画しています。

## 専門教育科目の特色

- 生命科学、食品資源科学、環境科学の基礎を総合的に学び、さらに、専門に関連する深い知識、創造力、問題解決能力等を養う教育を行います。このため、専門科目とともに学際的科目、演習、英語による講義等を配置し、研究遂行及び学位論文作成等に対しては、主指導教員及び副指導教員によるきめ細かな指導を行います。

### 学修環境

- 生命科学、食品資源科学、環境科学の研究に必須な最先端機器と優秀なスタッフを提供します。

## 人材育成目標

- 生命科学、食品資源科学、環境科学等の諸問題に対し、高度な専門知識、創造力及び問題解決能力を持って柔軟に取り組む指導的役割を担うことが出来る国際的な視野を持った人材を育成します。

### 学修成果

- 高度な専門的知識を鳥瞰・応用でき、人類福祉の向上と地球環境の保全に対し、柔軟に取り組む指導的役割を担う人材（技術者、研究者等）を養成します。

## 取得可能な免許

中学校教諭専修免許（理科）  
高等学校教諭専修免許（理科）

※人間文化学専攻（修士課程）、情報マネジメント専攻（修士課程）、保健福祉学専攻（修士課程）の一部の分野で、生命システム科学専攻博士課程後期への進学が可能です。

## Educational features

### 《 Master's Course 》

This program aims to develop research specialists through the study of a wide range of fundamental and applied life sciences and environmental sciences.

1. Offers extensive research guidance for a wide variety of students.
2. Promotes industry-academic-government collaboration and community-contributing activities based on research achievements.
3. Provides lectures and research guidance in English for foreign students from academic exchange schools.
4. Introduced a long-term curriculum system to further expand opportunities to learn for working adults who want to study at graduate school while pursuing a career or the like.

### 《 Doctoral Course 》

This program engages in multifaceted research in fundamental and applied life sciences linked to advanced medical care and agriculture research, food and health sciences that contribute to improvements in quality of life, and environmental conservation, remediation, and environmental analysis that protect people and nature.

1. Implements practical education / research activities through student participation in industry-academic-government projects and community-contributing activities.
2. Develops research specialists who are equipped with presentation skills and communication skills.
3. Includes participation from some Hiroshima Campus and Mihara Campus instructors in the Doctoral Course.

## Features of professional education courses

- Students gain an overall understanding of the basics of life science, food resources science, and environmental science, as well as gain comprehensive knowledge related to their major and nurture creativity and problem-solving abilities. Accordingly, activities such as specialized courses, interdisciplinary courses, practical exercises, and English lectures are provided, and main academic advisors and co-academic advisors offer thoughtful guidance to help students complete their research and write their dissertations.

### Learning environment

- Competent staff members and state-of-the-art equipment needed in life science, food resources science, and environmental science research are available.

## Human resources development objective

- Develop internationally minded human resources who have advanced professional knowledge, creativity, and problem-solving abilities and can flexibly take on leadership roles in tackling problems related to life science, food resources science, and environmental science.

### Learning outcomes

- This program will develop human resources (such as technicians and scholars) who can analyze and apply high-level professional knowledge, and flexibly take on leading roles in improving the welfare of humanity and preserving the global environment.

## Obtainable certificates / licenses

Specialized Certificate for Junior High School Teachers (Science)  
Specialized Certificate for High School Teachers (Science)

※In some fields of the Program in Human Culture and Science (master's course), the Program in Information and Management systems (master's course) and the Program in Health and Welfare (master's course), it is possible to advance to the Doctoral Course in Biological System Sciences.



## 令和4年度 県立広島大学大学院総合学術研究科 入学者選抜日程

募集区分	出願期間	試験日	合格発表日	入学手続期間	人間文化学 (修士課程)	情報 マネジメント (修士課程)	生命 システム科学 (博士課程前期)	生命 システム科学 (博士課程後期)	保健福祉学 (修士課程)
推薦募集	6月17日(木) └ 6月24日(木)	7月8日(木)	7月20日(火)	7月21日(水) └ 7月28日(水)	×	●	●	×	×
第1次募集	8月16日(月) └ 8月23日(月)	9月7日(火)	9月30日(木)	10月1日(金) └ 10月15日(金)	●	●	●	●	
		9月8日(水)							●
第2次募集	1月4日(火) └ 1月11日(火)	1月21日(金)	2月2日(水)	2月3日(木) └ 2月10日(木)	▲	▲	●	▲	
		1月20日(木)							▲
追加募集	2月17日(木) └ 2月24日(木)	3月3日(木)	3月17日(木)	3月18日(金) └ 3月24日(木)	×	▲	×	×	×
令和3年度 秋季入学者 募集	6月1日(火) └ 6月8日(火)	6月17日(木)	6月28日(月)	6月29日(火) └ 7月13日(火)	×	×	●	●	×
	6月17日(木) └ 6月24日(木)	7月8日(木)	7月20日(火)	7月21日(水) └ 7月28日(水)	●	×	×	×	×
令和3年度 秋季入学者 募集 (イングリッシュ・トラック)	6月1日(火) └ 6月15日(火)	—	6月28日(月)	6月29日(火) └ 7月13日(火)	×	◆	◆	×	×

(注)表中の●、▲、×及び◆は、

- ：募集を実施
- ▲：定員を充足していない場合に募集を実施
- ×：募集しない
- ◆：外国人留学生特別選抜(学術交流協定締結校対象)のみ。出願書類による総合判定のため、試験日は設定していない。

## インターネット出願

詳細は、本学ホームページをご覧ください。

県立広島大学ホームページ▶<https://www.pu-hiroshima.ac.jp/>

県立広島大学インターネット出願サイト▶<https://e-apply.jp/myp/puh/>

## 入学科

広島県内の者*	それ以外の者
282,000円	394,800円

\*入学手続開始日に属する月の初日現在において、引き続き1年以上広島県内に住所を有する者を指します。

## 授業料

年額	半期分	納入時期	
		前期	後期
535,800円	267,900円	4月末日	10月末日

※生命システム科学専攻については、施設費(年間:15,600円)が必要です。

## 2022 Student Application Schedule

Application Stage	Application Period	Examination Date	Results Announced	Enrollment Payment Period	Human Culture and Science (Master's Course)	Information and Management Systems (Master's Course)	Biological System Sciences (Master's Course)	Biological System Sciences (Doctoral Course)	Health and Welfare (Master's Course)
Application by Referral	Jun. 17 (Thu.) to Jun. 24 (Thu.) 2021	Jul. 8 (Thu.)	Jul. 20 (Tue.)	Jul. 21 (Wed.) to Jul. 28 (Wed.) 2021	×	●	●	×	×
First Application Period	Aug. 16 (Mon.) to Aug. 23 (Mon.) 2021	Sep. 7 (Tue.)	Sep. 30 (Thu.)	Oct. 1 (Fri.) to Oct. 15 (Fri.) 2021	●	●	●	●	
		Sep. 8 (Wed.)							●
Second Application Period	Jan. 4 (Tue.) to Jan. 11 (Tue.) 2022	Jan. 21 (Fri.)	Feb. 2 (Wed.)	Feb. 3 (Thu.) to Feb. 10 (Thu.) 2022	▲	▲	●	▲	
		Jan. 20 (Thu.)							▲
Third Application Period	Feb. 17 (Thu.) to Feb. 24 (Thu.) 2022	Mar. 3 (Thu.)	Mar. 17 (Thu.)	Mar. 18 (Fri.) to Mar. 24 (Thu.) 2022	×	▲	×	×	×
Fall Admission 2021 Academic Year	Jun. 1 (Tue.) to Jun. 8 (Tue.) 2021	Jun. 17 (Thu.)	Jun. 28 (Mon.)	Jun. 29 (Tue.) to Jul. 13 (Tue.) 2021	×	×	●	●	×
	Jun. 17 (Thu.) to Jun. 24 (Thu.) 2021	Jul. 8 (Thu.)	Jul. 20 (Tue.)	Jul. 21 (Wed.) to Jul. 28 (Wed.) 2021	●	×	×	×	×
	Jun. 1 (Tue.) to Jun. 15 (Tue.) 2021	—	Jun. 28 (Mon.)	Jun. 29 (Tue.) to Jul. 13 (Tue.) 2021	×	◆	◆	×	×

Note : Symbols used in this table are as follows.

●: Accepting applications

▲: Accepting applications if capacity has not been reached

×: Not accepting applications

◆: Special Selection for the students from Partner Universities

## Online Application

Check our website for more information.

Website▶ <https://www.pu-hiroshima.ac.jp/>

Online Application Website▶ <https://e-apply.jp/myp/puh/>

## Admission Fee

Living in Hiroshima Pref.	Others
¥ 282,000	¥ 394,800

Note1: The admission fee is ¥282,000 if who living in Hiroshima Prefecture more than one year as of the first day of the month of their enrollment.

## Tuition Fee

Annual tuition	Tuition of each semester	Payment	
		First semester	Second semester
¥ 535,800	¥ 267,900	The end of Apr.	The end of Oct.

Note2: An additional facility fee (¥15,600 annually) is required for program in Biological System Sciences.

# Campus Guide

キャンパスガイド

## 広島キャンパス

Hiroshima Campus

〒734-8558

広島県広島市南区宇品東一丁目1番71号  
1-1-71 Ujina-Higashi, Minami-ku,  
Hiroshima City, Hiroshima  
Tel: (082) 251-5178 (代)

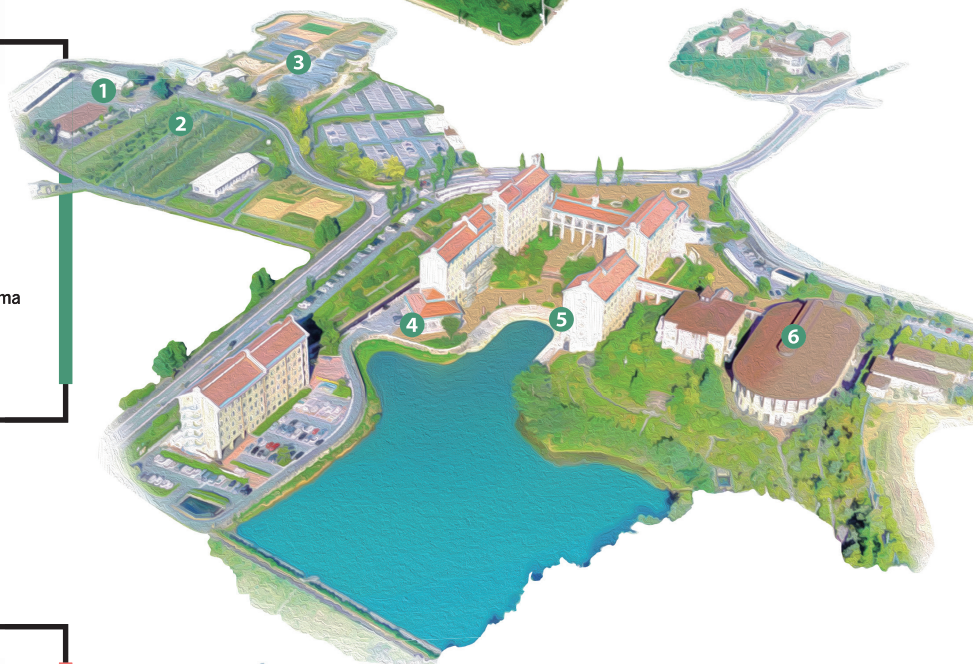


## 庄原キャンパス

Shobara Campus

〒727-0023

広島県庄原市七塚町5562番地  
5562 Nanatsuka-cho, Shobara City, Hiroshima  
Tel: (0824) 74-1000 (代)



## 三原キャンパス

Mihara Campus

〒723-0053

広島県三原市学園町1番1号  
1-1 Gakuen-cho, Mihara City, Hiroshima  
Tel: (0848) 60-1120 (代)





県立広島大学は、「地域に根ざし、世界に通用する」大学院を目指して、  
広島、庄原、三原の3キャンパスそれぞれが充実した教育設備を誇り、学修に集中できる環境を整えています。



1  
学術情報センター（図書館）  
Academic Information Center (Library)



2  
大講義室  
Lecture room



3  
Cafe SHION



4  
宮島学センター  
Miyajima studies center

### 広島キャンパスのおすすめスポット

Hiroshima Campus Recommended spot



◀豊かな自然と共に  
With rich nature



憩いのスポット▶  
Rest spot



◀キャンパス内の  
モニュメント  
Monuments on campus



1  
フィールド科学教育研究センター  
Field science Educational  
Research Center



2  
果樹園  
Orchard



3  
温室  
Greenhouse



4  
食堂  
Cafeteria



5  
大講義室  
Lecture room



6  
体育館兼講堂  
Gymnasium and auditorium

### 庄原キャンパスのおすすめスポット

Shobara Campus Recommended spot



◀研究内容や学生の  
アイデアが商品に  
Research content and ideas  
of students to products

キャンパスまでの道のりは安心▶  
Reliable way to the campus



◀積極的に外国人留学生を  
受け入れています  
Accepting foreign students



1  
喫茶コーナー  
Tea room



2  
食堂  
Cafeteria



3  
大講義室  
Lecture room



4  
附属診療センター（理学療法室・作業療法室）  
Attached clinic center  
(Physical therapy room / occupational therapy room)

### 三原キャンパスのおすすめスポット

Mihara Campus Recommended spot



◀三原キャンパスの特徴  
Features of Mihara Campus

体育館▶  
Gymnasium



◀開かれた図書館  
Open Library



Academic Affairs Sect., Administrative Affairs Dept.,  
Hiroshima Campus, Prefectural University of Hiroshima

〒734-8558 広島県広島市南区宇品東一丁目1番71号  
Tel:(082)251-9540 Fax:(082)251-9545

1-1-71 Ujina-Higashi, Minami-ku, Hiroshima 734-8558, Japan  
Tel: +81-82-251-9540 Fax: +81-82-251-9545

Email address: [puhnyusi@pu-hiroshima.ac.jp](mailto:puhnyusi@pu-hiroshima.ac.jp)