

## 平成 23 年度「学生意識調査」集計結果

県立広島大学総合教育センター

1. 目的 本調査は、学生の学習環境、学生生活に対する意識や生活実態等を把握し、学生支援策の充実のための参考資料とすることを目的とする。
2. 対象 2年生（2010年度入学生）・3年生（2009年度入学生）・4年生（2008年度入学生）全員
3. 実施方法 新学期オリエンテーション時（4月6日および4月7日）にチューターが配付し、学生に回答並びに回収・提出を依頼した。
4. 実施状況 下表のとおり。

回答者(回収)数と回収率

学部	学科	2年生			3年生			4年生		
		回収数	在学者数	回収率	回収数	在学者数	回収率	回収数	在学者数	回収率
人間文化学部	国際文化学科	72	92	78.3%	74	89	83.1%	61	99	61.6%
	健康科学科	32	35	91.4%	33	36	91.7%	36	43	83.7%
経営情報学部	経営学科	57	67	85.1%	60	63	95.2%	46	67	68.7%
	経営情報学科	34	46	73.9%	43	45	95.6%	35	43	81.4%
生命環境学部	生命科学科	107	117	91.5%	99	105	94.3%	71	130	54.6%
	環境科学科	54	58	93.1%	54	55	98.2%	38	67	56.7%
保健福祉学部	看護学科	59	64	92.2%	56	61	91.8%	61	67	91.0%
	理学療法学科	30	32	93.8%	29	32	90.6%	30	32	93.8%
	作業療法学科	30	30	100.0%	32	33	97.0%	32	35	91.4%
	コミュニケーション障害学科	31	31	100.0%	30	30	100.0%	30	31	96.8%
	人間福祉学科	39	40	97.5%	40	41	97.6%	40	42	95.2%
全学		545	612	89.1%	550	590	93.2%	480	656	73.2%

5. 集計結果 以下、学年別・項目別に回答率を示す。単位は%。ただし、回答者数欄は実数。また、以下の表中ではコミュニケーション障害学科を「コミ」と略記した。

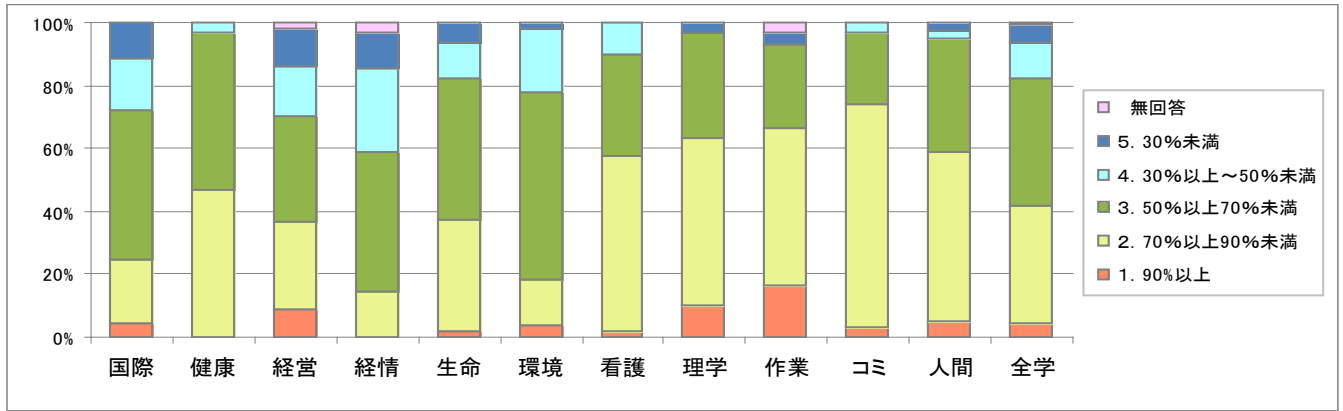
### 2年生(2010年度入学生)

Q1:前年度受講した全ての科目を平均して、授業にどの程度出席しましたか

回答項目	人間文化学部		経営情報学部		生命環境学部		保健福祉学部					全学
	国際	健康	経営	経情	生命	環境	看護	理学	作業	コミ	人間	
1. 欠席なし	6.9	18.8	7.0	8.8	13.1	16.7	11.9	23.3	10.0	3.2	10.3	11.6
2. 80%以上100%未満	75.0	75.0	80.7	79.4	75.7	68.5	74.6	66.7	73.3	83.9	71.8	75.0
3. 60%以上80%未満	13.9	6.3	12.3	8.8	9.3	11.1	11.9	6.7	13.3	12.9	15.4	11.2
4. 40%以上60%未満	2.8	—	—	2.9	1.9	3.7	1.7	—	—	—	—	1.5
5. 40%未満	1.4	—	—	—	—	—	—	3.3	3.3	—	2.6	0.7
無回答	—	—	—	—	—	—	—	—	—	—	—	—
回答者数	72	32	57	34	107	54	59	30	30	31	39	545

Q2:今あなたが履修している授業の中で満足する科目はどれくらいありますか

回答項目	人間文化学部		経営情報学部		生命環境学部		保健福祉学部					全学
	国際	健康	経営	経情	生命	環境	看護	理学	作業	コミ	人間	
1. 90%以上	4.2	—	8.8	—	1.9	3.7	1.7	10.0	16.7	3.2	5.1	4.4
2. 70%以上90%未満	20.8	46.9	28.1	14.7	35.5	14.8	55.9	53.3	50.0	71.0	53.8	37.4
3. 50%以上70%未満	47.2	50.0	33.3	44.1	44.9	59.3	32.2	33.3	26.7	22.6	35.9	40.7
4. 30%以上~50%未満	16.7	3.1	15.8	26.5	11.2	20.4	10.2	—	—	3.2	2.6	11.4
5. 30%未満	11.1	—	12.3	11.8	6.5	1.9	—	3.3	3.3	—	2.6	5.5
無回答	—	—	1.8	2.9	—	—	—	—	3.3	—	—	0.6
回答者数	72	32	57	34	107	54	59	30	30	31	39	545



Q3: 前年度受講した全ての科目を平均して、授業の内容は理解できていますか

回答項目	人間文化学部		経営情報学部		生命環境学部		保健福祉学部					全学
	国際	健康	経営	経情	生命	環境	看護	理学	作業	コミ	人間	
1. ほぼできている	6.9	6.3	5.3	—	2.8	5.6	3.4	10.0	3.3	6.5	5.1	4.8
2. まあまあできている	79.2	62.5	75.4	61.8	61.7	53.7	76.3	66.7	63.3	58.1	76.9	67.5
3. 多少困難である	9.7	25.0	15.8	29.4	31.8	35.2	18.6	20.0	30.0	35.5	17.9	24.0
4. ほとんどできていない	4.2	3.1	1.8	5.9	0.9	3.7	1.7	—	—	—	—	2.0
5. 特に理解が難しかった科目がある	—	3.1	—	—	2.8	1.9	—	—	—	—	—	0.9
無回答	—	—	1.8	2.9	—	—	—	3.3	3.3	—	—	0.7
回答者数	72	32	57	34	107	54	59	30	30	31	39	545

※ 5は自由記述(特に理解が難しかった科目名)

Q4: <Q3で多少困難である, ほとんどできていないと回答した人へ>その理由は何だと思いますか (複数回答可)

回答項目	人間文化学部		経営情報学部		生命環境学部		保健福祉学部					全学
	国際	健康	経営	経情	生命	環境	看護	理学	作業	コミ	人間	
1. 受講生の数が多すぎる	—	—	10.0	—	2.9	4.8	—	—	11.1	—	—	2.8
2. 授業内容が高度すぎる	60.0	88.9	30.0	58.3	60.0	57.1	66.7	66.7	77.8	90.9	14.3	61.3
3. 教員の教授方法または指導助言の不足	30.0	11.1	70.0	66.7	25.7	42.9	33.3	33.3	22.2	27.3	57.1	36.6
4. 他の学生の授業態度	—	—	10.0	8.3	17.1	14.3	8.3	16.7	—	—	—	9.2
5. その他	—	11.1	—	—	20.0	14.3	8.3	16.7	22.2	—	42.9	12.7
無回答	10.0	—	—	—	—	—	—	—	—	9.1	—	1.4
回答者数	10	9	10	12	35	21	12	6	9	11	7	142

※ 5は自由記述

Q5: 授業や大学の行事, 学生生活上の情報は主に何から得ていますか

回答項目	人間文化学部		経営情報学部		生命環境学部		保健福祉学部					全学
	国際	健康	経営	経情	生命	環境	看護	理学	作業	コミ	人間	
1. 学内の掲示版	52.8	40.6	63.2	35.3	62.6	57.4	83.1	56.7	66.7	54.8	48.7	58.5
2. 大学のホームページ	11.1	3.1	3.5	5.9	2.8	7.4	—	—	6.7	6.5	7.7	5.0
3. 教員	—	—	—	5.9	1.9	—	—	6.7	—	3.2	5.1	1.7
4. 先輩・友人	51.4	62.5	52.6	67.6	42.1	46.3	33.9	63.3	53.3	51.6	56.4	50.1
5. その他	—	—	—	—	1.9	—	—	—	—	—	—	0.4
無回答	—	3.1	—	—	—	—	—	—	—	3.2	—	0.4
回答者数	72	32	57	34	107	54	59	30	30	31	39	545

※ 5は自由記述, 複数回答あり

Q6: 学内食堂はどの程度利用していますか

回答項目	人間文化学部		経営情報学部		生命環境学部		保健福祉学部					全学
	国際	健康	経営	経情	生命	環境	看護	理学	作業	コミ	人間	
1. ほぼ毎日	11.1	28.1	19.3	29.4	61.7	53.7	15.3	53.3	16.7	3.2	23.1	31.7
2. 週に2, 3回	30.6	9.4	29.8	26.5	15.0	25.9	25.4	13.3	30.0	9.7	20.5	22.0
3. 月に数回	20.8	31.3	15.8	23.5	4.7	11.1	22.0	10.0	26.7	38.7	12.8	17.2
4. ほとんど利用しない	37.5	31.3	35.1	20.6	18.7	9.3	37.3	23.3	26.7	48.4	43.6	29.0
無回答	—	—	—	—	—	—	—	—	—	—	—	—
回答者数	72	32	57	34	107	54	59	30	30	31	39	545

Q7: <Q6でほとんど利用しない人へ>あなたが学内食堂を利用しない理由は何ですか

回答項目	人間文化学部		経営情報学部		生命環境学部		保健福祉学部					全学
	国際	健康	経営	経情	生命	環境	看護	理学	作業	コミ	人間	
1. 価格に不満がある	18.5	60.0	25.0	—	60.0	20.0	18.2	14.3	12.5	13.3	11.8	24.7
2. 味・メニューに不満がある	22.2	70.0	25.0	28.6	5.0	—	18.2	—	—	—	—	15.8
3. 利用したい時に混んでいる	18.5	—	30.0	14.3	15.0	40.0	27.3	14.3	50.0	13.3	23.5	21.5
4. パン等で手軽に済ませたい	29.6	—	20.0	28.6	20.0	40.0	18.2	—	12.5	33.3	29.4	22.2
5. その他	22.2	10.0	15.0	42.9	15.0	—	22.7	71.4	50.0	40.0	29.4	25.9
無回答	—	—	5.0	—	—	—	—	—	—	—	5.9	1.3
回答者数	27	10	20	7	20	5	22	7	8	15	17	158

※ 5は自由記述、複数回答あり

Q8: あなたが食堂を利用しないとき、主に学内のどこで食事をとっていますか

回答項目	人間文化学部		経営情報学部		生命環境学部		保健福祉学部					全学
	国際	健康	経営	経情	生命	環境	看護	理学	作業	コミ	人間	
1. 空いている講義室・自習室	11.1	56.3	22.8	8.8	25.2	55.6	71.2	66.7	83.3	90.3	87.2	45.5
2. 学生ラウンジ	43.1	25.0	42.1	61.8	15.9	11.1	8.5	—	10.0	—	5.1	21.5
3. 各階の憩いのスペース	26.4	15.6	15.8	20.6	34.6	24.1	16.9	10.0	6.7	—	5.1	19.6
4. サークル部室	11.1	3.1	7.0	2.9	2.8	—	—	—	—	—	—	3.1
5. その他	5.6	3.1	5.3	8.8	13.1	9.3	5.1	10.0	3.3	3.2	—	7.0
無回答	2.8	—	7.0	2.9	9.3	3.7	—	16.7	—	6.5	2.6	5.0
回答者数	72	32	57	34	107	54	59	30	30	31	39	545

※ 5は自由記述、複数回答あり

Q9: あなたは授業がないとき、主に学内のどこで過ごしていますか

回答項目	人間文化学部		経営情報学部		生命環境学部		保健福祉学部					全学
	国際	健康	経営	経情	生命	環境	看護	理学	作業	コミ	人間	
1. 空いている講義室・自習室	11.1	28.1	17.5	23.5	9.3	11.1	39.0	13.3	26.7	67.7	38.5	22.4
2. 図書館	58.3	15.6	47.4	29.4	50.5	59.3	32.2	36.7	23.3	29.0	46.2	42.9
3. 食堂	31.9	75.0	35.1	44.1	27.1	20.4	35.6	53.3	43.3	—	28.2	33.6
4. サークル部室	5.6	—	7.0	5.9	2.8	7.4	—	6.7	6.7	—	—	3.9
5. その他	6.9	3.1	3.5	2.9	13.1	11.1	5.1	6.7	10.0	6.5	2.6	7.3
無回答	—	—	—	—	0.9	—	3.4	6.7	—	—	—	0.9
回答者数	72	32	57	34	107	54	59	30	30	31	39	545

※ 5は自由記述、複数回答あり

Q10: 学内の図書館をどの程度利用していますか

回答項目	人間文化学部		経営情報学部		生命環境学部		保健福祉学部					全学
	国際	健康	経営	経情	生命	環境	看護	理学	作業	コミ	人間	
1. ほぼ毎日	9.7	—	5.3	2.9	4.7	13.0	1.7	3.3	3.3	3.2	2.6	5.1
2. 週に2, 3回程度	52.8	12.5	42.1	20.6	43.9	48.1	28.8	43.3	23.3	19.4	48.7	38.2
3. 1ヶ月に数回程度	27.8	65.6	33.3	44.1	36.4	33.3	37.3	40.0	50.0	51.6	30.8	38.3
4. 年に数回程度	5.6	12.5	12.3	14.7	7.5	3.7	15.3	6.7	20.0	16.1	7.7	10.1
5. ほとんど利用しない	4.2	9.4	7.0	17.6	7.5	1.9	15.3	3.3	3.3	9.7	10.3	7.9
無回答	—	—	—	—	—	—	1.7	3.3	—	—	—	0.4
回答者数	72	32	57	34	107	54	59	30	30	31	39	545

Q11: あなたは本学入学後にボランティア活動に参加しましたか

回答項目	人間文化学部		経営情報学部		生命環境学部		保健福祉学部					全学
	国際	健康	経営	経情	生命	環境	看護	理学	作業	コミ	人間	
1. 参加した	23.6	25.0	24.6	11.8	8.4	18.5	20.3	50.0	26.7	90.3	82.1	28.8
2. 参加していない	76.4	75.0	75.4	88.2	91.6	79.6	78.0	46.7	73.3	9.7	17.9	70.6
無回答	—	—	—	—	—	1.9	1.7	3.3	—	—	—	0.6
回答者数	72	32	57	34	107	54	59	30	30	31	39	545

Q12: <Q11 でボランティア活動に参加した人へ>主にどのような内容の活動ですか

回答項目	人間文化学部		経営情報学部		生命環境学部		保健福祉学部					全学
	国際	健康	経営	経情	生命	環境	看護	理学	作業	コミ	人間	
1. 被災地及び被災者の救援活動	—	—	7.1	—	11.1	10.0	—	13.3	—	7.1	—	4.5
2. スポーツや文化活動の指導や支援	17.6	12.5	—	—	—	10.0	8.3	6.7	—	7.1	9.4	7.6
3. 地域のコミュニティー活動	17.6	37.5	85.7	50.0	77.8	30.0	66.7	86.7	75.0	50.0	59.4	57.3
4. 老人・障害者の付添・介護等	29.4	—	—	—	—	20.0	16.7	6.7	25.0	32.1	37.5	21.0
5. その他	41.2	50.0	7.1	75.0	11.1	40.0	8.3	—	—	10.7	6.3	16.6
無回答	—	—	—	—	—	—	—	—	—	—	—	—
回答者数	17	8	14	4	9	10	12	15	8	28	32	157

※ 5は自由記述、複数回答あり

Q13: <Q11 でボランティア活動に参加した人へ>ボランティア活動に従事した回数はどの程度でしたか

回答項目	人間文化学部		経営情報学部		生命環境学部		保健福祉学部					全学
	国際	健康	経営	経情	生命	環境	看護	理学	作業	コミ	人間	
1. 週に3回以上	5.9	—	14.3	—	—	20.0	—	6.7	—	3.6	—	4.5
2. 週に1, 2回	17.6	—	—	—	—	10.0	—	6.7	—	3.6	12.5	6.4
3. 月に1, 2回程度	29.4	12.5	—	—	22.2	20.0	—	6.7	12.5	7.1	37.5	16.6
4. 年に数回程度	47.1	87.5	85.7	100.0	77.8	50.0	100.0	80.0	87.5	85.7	50.0	72.6
無回答	—	—	—	—	—	—	—	—	—	—	—	—
回答者数	17	8	14	4	9	10	12	15	8	28	32	157

Q14: あなたは機会があればボランティア活動をしてみたいと思いますか

回答項目	人間文化学部		経営情報学部		生命環境学部		保健福祉学部					全学
	国際	健康	経営	経情	生命	環境	看護	理学	作業	コミ	人間	
1. ぜひやってみよう	34.7	31.3	29.8	26.5	10.3	22.2	20.3	36.7	26.7	41.9	25.6	25.3
2. 内容によってはやってみよう	52.8	56.3	49.1	47.1	66.4	50.0	64.4	26.7	60.0	51.6	74.4	56.3
3. 仲間がいれば一緒にやってみよう	6.9	6.3	17.5	23.5	15.9	16.7	8.5	30.0	13.3	6.5	—	13.0
4. 参加する気持ちはない	5.6	3.1	1.8	2.9	5.6	11.1	1.7	3.3	—	—	—	3.9
無回答	—	3.1	1.8	—	1.9	—	5.1	3.3	—	—	—	1.5
回答者数	72	32	57	34	107	54	59	30	30	31	39	545

Q15:あなたはサークル活動に参加していますか

回答項目	人間文化学部		経営情報学部		生命環境学部		保健福祉学部					全学
	国際	健康	経営	経情	生命	環境	看護	理学	作業	コミ	人間	
1. 文化系サークルに参加している	34.7	37.5	36.8	26.5	14.0	11.1	22.0	6.7	16.7	35.5	41.0	24.8
2. 体育系サークルに参加している	27.8	50.0	29.8	41.2	49.5	50.0	33.9	66.7	40.0	29.0	25.6	40.0
3. 複数のサークルに参加している	11.1	3.1	19.3	8.8	21.5	27.8	18.6	20.0	20.0	12.9	12.8	17.1
4. 以前加入していたが今はしていない	5.6	6.3	3.5	11.8	6.5	5.6	11.9	3.3	6.7	12.9	7.7	7.2
5. 加入したことがない	20.8	3.1	10.5	11.8	7.5	5.6	13.6	—	16.7	9.7	12.8	10.6
無回答	—	—	—	—	0.9	—	—	3.3	—	—	—	0.4
回答者数	72	32	57	34	107	54	59	30	30	31	39	545

Q16:〈Q15でサークルに参加しているとお答えの人へ〉サークル活動に参加した主な動機は何ですか

回答項目	人間文化学部		経営情報学部		生命環境学部		保健福祉学部					全学
	国際	健康	経営	経情	生命	環境	看護	理学	作業	コミ	人間	
1. 活動内容に興味があった	52.6	48.4	74.5	53.3	64.3	54.9	56.9	72.4	56.0	57.1	52.9	59.4
2. 友人を得るため	36.8	32.3	5.9	23.3	13.3	17.6	19.6	20.7	12.0	3.6	14.7	18.1
3. 趣味・レクリエーションとして	19.3	19.4	23.5	33.3	22.4	27.5	27.5	27.6	40.0	32.1	35.3	26.4
4. 健康増進のため	5.3	19.4	3.9	6.7	4.1	5.9	—	10.3	4.0	7.1	2.9	5.6
5. その他	3.5	—	3.9	6.7	—	—	—	—	—	—	5.9	1.6
無回答	—	—	—	—	—	—	—	—	—	—	—	—
回答者数	57	31	51	30	98	51	51	29	25	28	34	485

※ 5は自由記述、複数回答あり

Q17:サークル活動と学業の関係はどうか

回答項目	人間文化学部		経営情報学部		生命環境学部		保健福祉学部					全学
	国際	健康	経営	経情	生命	環境	看護	理学	作業	コミ	人間	
1. 学業にプラスになっている	13.9	9.4	24.6	5.9	8.4	18.5	13.6	30.0	6.7	19.4	20.5	14.9
2. 学業にはほとんど影響がない	54.2	62.5	56.1	76.5	63.6	50.0	62.7	56.7	63.3	67.7	66.7	60.9
3. 学業が少し犠牲になっている	9.7	25.0	7.0	8.8	16.8	22.2	10.2	3.3	13.3	3.2	—	11.7
4. 学業がかなり犠牲になっている	1.4	—	—	—	1.9	1.9	—	3.3	—	—	—	0.9
無回答	20.8	3.1	12.3	8.8	9.3	7.4	13.6	6.7	16.7	9.7	12.8	11.6
回答者数	72	32	57	34	107	54	59	30	30	31	39	545

Q18:アルバイトの実施状況

回答項目	人間文化学部		経営情報学部		生命環境学部		保健福祉学部					全学
	国際	健康	経営	経情	生命	環境	看護	理学	作業	コミ	人間	
1. 定期的に毎月	73.6	68.8	77.2	70.6	36.4	46.3	57.6	76.7	66.7	58.1	71.8	60.6
2. 不定期的に毎月	6.9	15.6	10.5	8.8	27.1	22.2	16.9	10.0	3.3	12.9	12.8	15.2
3. 必要に応じて短期間	11.1	9.4	3.5	8.8	13.1	11.1	5.1	3.3	3.3	3.2	2.6	7.9
4. 休業期間中のみ	1.4	—	1.8	2.9	3.7	—	—	3.3	10.0	6.5	2.6	2.6
5. しなかった	6.9	6.3	7.0	8.8	18.7	20.4	18.6	3.3	16.7	19.4	10.3	13.2
無回答	—	—	—	—	0.9	—	1.7	3.3	—	—	—	0.6
回答者数	72	32	57	34	107	54	59	30	30	31	39	545

Q19:〈Q18でアルバイトをした人へ〉アルバイトで得た収入は主に何に充てましたか

回答項目	人間文化学部		経営情報学部		生命環境学部		保健福祉学部					全学
	国際	健康	経営	経情	生命	環境	看護	理学	作業	コミ	人間	
1. 生活費	28.4	33.3	30.2	19.4	53.5	62.8	23.4	39.3	48.0	36.0	40.0	38.5
2. 勉学費用	4.5	6.7	9.4	—	3.5	4.7	12.8	7.1	12.0	8.0	5.7	6.4
3. 旅行・趣味等の遊興費	65.7	80.0	66.0	77.4	37.2	34.9	68.1	64.3	52.0	56.0	65.7	58.3
4. その他	11.9	—	5.7	6.5	9.3	2.3	4.3	—	8.0	4.0	5.7	6.2
無回答	1.5	—	—	—	1.2	—	—	—	—	—	—	0.4
回答者数	67	30	53	31	86	43	47	28	25	25	35	470

※ 4は自由記述、複数回答あり

Q20: あなたは自分の健康について悩みや不安があるとき、誰に相談しますか

回答項目	人間文化学部		経営情報学部		生命環境学部		保健福祉学部					全学
	国際	健康	経営	経情	生命	環境	看護	理学	作業	コミ	人間	
1. 家族	62.5	65.6	54.4	50.0	42.1	35.2	57.6	53.3	76.7	61.3	64.1	54.1
2. 先輩・友人	38.9	43.8	56.1	44.1	49.5	51.9	55.9	43.3	43.3	22.6	41.0	46.2
3. 教員 (チューター等)	—	—	—	—	—	—	—	3.3	—	—	—	0.2
4. 保健室・学生相談室	1.4	—	—	—	0.9	5.6	—	3.3	3.3	—	—	1.3
5. 医療機関	5.6	—	1.8	5.9	6.5	11.1	—	3.3	3.3	22.6	—	5.3
6. その他	4.2	—	1.8	11.8	3.7	1.9	1.7	—	—	3.2	2.6	2.9
無回答	—	—	—	2.9	0.9	—	—	3.3	—	—	—	0.6
回答者数	72	32	57	34	107	54	59	30	30	31	39	545

※ 6は自由記述、複数回答あり

Q21: 履修登録・諸手続き等大学生活全般についてわからないことがあったとき、誰に相談しましたか

回答項目	人間文化学部		経営情報学部		生命環境学部		保健福祉学部					全学
	国際	健康	経営	経情	生命	環境	看護	理学	作業	コミ	人間	
1. 教員 (チューター等)	6.9	15.6	1.8	11.8	3.7	5.6	5.1	10.0	16.7	12.9	17.9	8.1
2. 先輩・友人	90.3	87.5	86.0	82.4	75.7	79.6	84.7	80.0	86.7	67.7	74.4	81.5
3. 教学課	9.7	9.4	12.3	20.6	22.4	16.7	15.3	6.7	3.3	19.4	10.3	14.5
4. その他	—	—	—	2.9	—	—	1.7	—	—	3.2	—	0.6
無回答	—	—	—	—	0.9	1.9	1.7	3.3	—	3.2	—	0.9
回答者数	72	32	57	34	107	54	59	30	30	31	39	545

※ 4は自由記述、複数回答あり

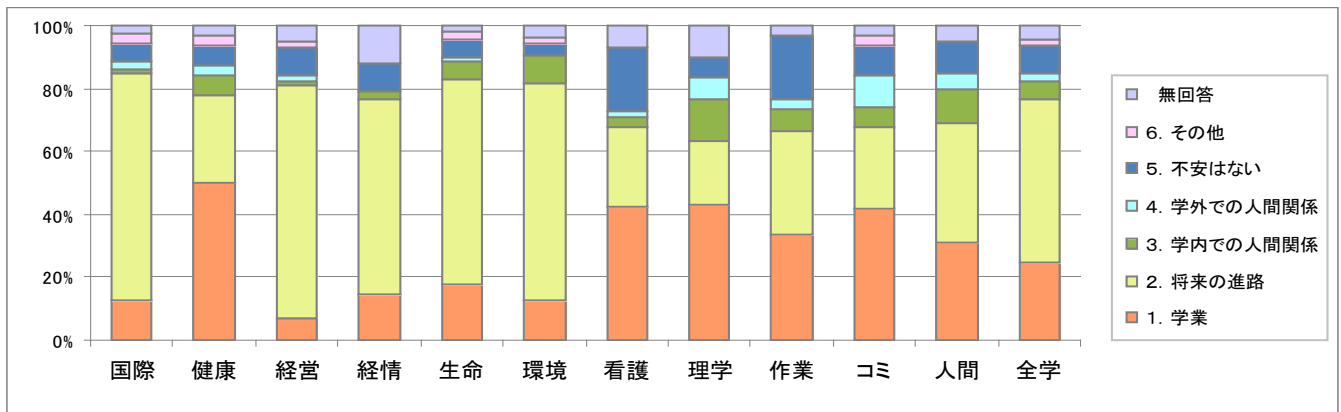
Q22: 現在、あなたは自分の将来についてどのように考えていますか

回答項目	人間文化学部		経営情報学部		生命環境学部		保健福祉学部					全学
	国際	健康	経営	経情	生命	環境	看護	理学	作業	コミ	人間	
1. 特に考えていない	33.3	9.4	33.3	26.5	16.8	22.2	3.4	16.7	6.7	19.4	5.1	18.7
2. 現在の専門を活かせる就職	30.6	87.5	33.3	55.9	50.5	33.3	83.1	73.3	93.3	74.2	87.2	58.0
3. 現在の専門に拘らない就職	30.6	3.1	31.6	11.8	14.0	33.3	5.1	3.3	—	6.5	5.1	15.8
4. 大学院への進学	5.6	—	1.8	2.9	17.8	11.1	6.8	—	—	—	2.6	6.6
5. 就職を希望していない	—	—	—	—	—	—	1.7	3.3	—	—	—	0.4
無回答	—	—	—	2.9	0.9	—	—	3.3	—	—	—	0.6
回答者数	72	32	57	34	107	54	59	30	30	31	39	545

Q23: 現在、あなたが最も気がかりなこと、不安を感じていることは何ですか

回答項目	人間文化学部		経営情報学部		生命環境学部		保健福祉学部					全学
	国際	健康	経営	経情	生命	環境	看護	理学	作業	コミ	人間	
1. 学業	12.5	50.0	7.0	14.7	17.8	13.0	42.4	43.3	33.3	41.9	30.8	24.4
2. 将来の進路	72.2	28.1	73.7	61.8	65.4	68.5	25.4	20.0	33.3	25.8	38.5	52.3
3. 学内での人間関係	1.4	6.3	1.8	2.9	5.6	9.3	3.4	13.3	6.7	6.5	10.3	5.5
4. 学外での人間関係	2.8	3.1	1.8	—	0.9	—	1.7	6.7	3.3	9.7	5.1	2.6
5. 不安はない	5.6	6.3	8.8	8.8	5.6	3.7	20.3	6.7	20.0	9.7	10.3	9.0
6. その他	2.8	3.1	1.8	—	2.8	1.9	—	—	—	3.2	—	1.7
無回答	2.8	3.1	5.3	11.8	1.9	3.7	6.8	10.0	3.3	3.2	5.1	4.6
回答者数	72	32	57	34	107	54	59	30	30	31	39	545

※ 6は自由記述、複数回答あり



Q24: あなたは入学後の学生生活において、学内外で何らかの犯罪や民事上の被害・トラブルを経験したことがありますか (複数回答可)

回答項目	人間文化学部		経営情報学部		生命環境学部		保健福祉学部					全学
	国際	健康	経営	経情	生命	環境	看護	理学	作業	コミ	人間	
1. マルチ商法等による被害	1.4	—	—	2.9	0.9	1.9	—	3.3	—	3.2	—	1.1
2. アルバイト先での被害	1.4	—	—	—	—	—	—	3.3	—	3.2	—	0.6
3. 性的犯罪	4.2	9.4	1.8	—	—	—	—	—	—	—	7.7	1.8
4. 窃盗、恐喝	2.8	3.1	—	—	0.9	—	3.4	3.3	6.7	—	5.1	2.0
5. けんか等の暴力	1.4	—	—	—	—	3.7	—	—	—	—	—	0.6
6. 急性アルコール中毒	1.4	—	—	—	—	—	—	—	—	—	—	0.2
7. 交通事故	2.8	3.1	10.5	—	—	3.7	5.1	—	—	—	2.6	2.8
8. その他	—	—	1.8	2.9	0.9	—	—	—	—	—	—	0.6
9. 被害にあったことがない	88.9	84.4	77.2	94.1	95.3	90.7	84.7	76.7	90.0	90.3	84.6	87.9
無回答	2.8	3.1	8.8	—	1.9	1.9	6.8	16.7	3.3	3.2	—	4.0
回答者数	72	32	57	34	107	54	59	30	30	31	39	545

※ 8は自由記述、複数回答あり

Q25: 本学は地域社会に対して積極的に貢献していると感じますか

回答項目	人間文化学部		経営情報学部		生命環境学部		保健福祉学部					全学
	国際	健康	経営	経情	生命	環境	看護	理学	作業	コミ	人間	
1. 積極的である	16.7	12.5	7.0	11.8	13.1	9.3	22.0	40.0	16.7	61.3	46.2	20.2
2. やや積極的である	34.7	53.1	47.4	38.2	41.1	46.3	45.8	33.3	46.7	16.1	43.6	41.1
3. あまり積極的ではない	16.7	25.0	21.1	8.8	12.1	13.0	10.2	3.3	30.0	6.5	7.7	13.9
4. 積極的ではない	2.8	—	3.5	5.9	5.6	9.3	5.1	—	—	6.5	—	4.0
5. わからない	29.2	9.4	21.1	32.4	27.1	20.4	16.9	16.7	6.7	9.7	2.6	19.8
無回答	—	—	—	2.9	0.9	1.9	—	6.7	—	—	—	0.9
回答者数	72	32	57	34	107	54	59	30	30	31	39	545

Q26: 本学は国際化への対応について、積極的であると思いますか、あなたの印象をお聞かせください

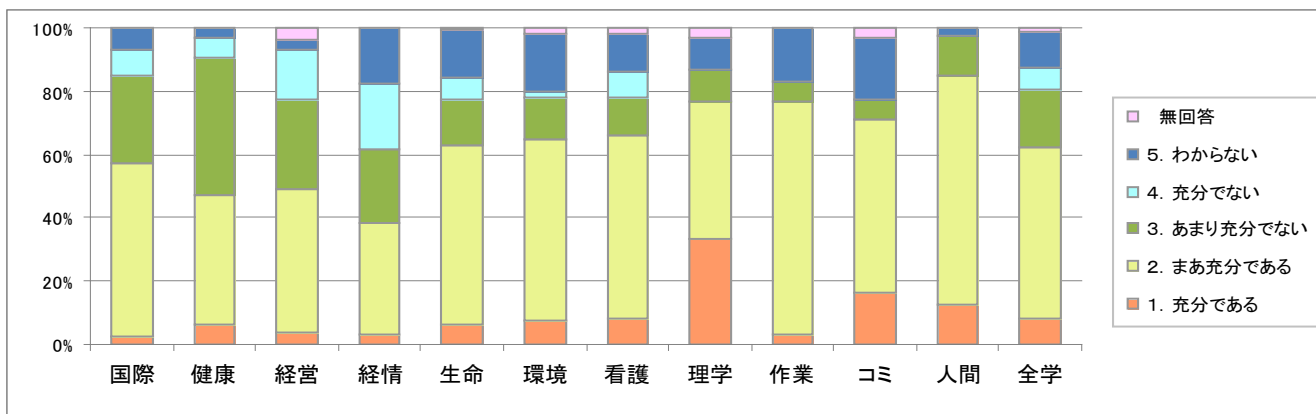
回答項目	人間文化学部		経営情報学部		生命環境学部		保健福祉学部					全学
	国際	健康	経営	経情	生命	環境	看護	理学	作業	コミ	人間	
1. 積極的である	8.3	—	8.8	2.9	1.9	1.9	3.4	13.3	—	3.2	7.7	4.6
2. やや積極的である	41.7	25.0	28.1	41.2	19.6	22.2	28.8	16.7	23.3	12.9	30.8	26.8
3. あまり積極的ではない	25.0	34.4	21.1	23.5	24.3	44.4	18.6	16.7	33.3	25.8	41.0	27.3
4. 積極的ではない	12.5	—	8.8	8.8	15.9	9.3	10.2	6.7	10.0	19.4	10.3	11.0
5. わからない	12.5	40.6	33.3	23.5	37.4	22.2	39.0	40.0	33.3	38.7	10.3	29.7
無回答	—	—	—	—	0.9	—	—	6.7	—	—	—	0.6
回答者数	72	32	57	34	107	54	59	30	30	31	39	545

Q27: 本学の情報化への対応のうち各種案内や手続きの電子化等の利便性について、あなたは満足していますか

回答項目	人間文化学部		経営情報学部		生命環境学部		保健福祉学部					全学
	国際	健康	経営	経情	生命	環境	看護	理学	作業	コミ	人間	
1. 満足である	8.3	—	17.5	8.8	8.4	11.1	10.2	20.0	6.7	9.7	25.6	11.2
2. どちらかといえば満足である	52.8	71.9	38.6	38.2	52.3	48.1	52.5	50.0	60.0	51.6	56.4	51.4
3. どちらかといえば不満である	16.7	15.6	15.8	29.4	17.8	18.5	18.6	—	6.7	25.8	10.3	16.5
4. 不満である	11.1	3.1	7.0	5.9	6.5	5.6	5.1	—	3.3	—	5.1	5.7
5. わからない	11.1	9.4	21.1	17.6	14.0	16.7	13.6	23.3	23.3	12.9	2.6	14.7
無回答	—	—	—	—	0.9	—	—	6.7	—	—	—	0.6
回答者数	72	32	57	34	107	54	59	30	30	31	39	545

Q36: 授業以外の学生生活に関して、大学側のサポート体制やサービス内容・メニューは、全般的に見て充分だと思いますか

回答項目	人間文化学部		経営情報学部		生命環境学部		保健福祉学部					全学
	国際	健康	経営	経情	生命	環境	看護	理学	作業	コミ	人間	
1. 充分である	2.8	6.3	3.5	2.9	6.5	7.4	8.5	33.3	3.3	16.1	12.8	8.1
2. まあ充分である	54.2	40.6	45.6	35.3	56.1	57.4	57.6	43.3	73.3	54.8	71.8	54.1
3. あまり充分でない	27.8	43.8	28.1	23.5	15.0	13.0	11.9	10.0	6.7	6.5	12.8	18.3
4. 充分でない	8.3	6.3	15.8	20.6	6.5	1.9	8.5	—	—	—	—	6.8
5. わからない	6.9	3.1	3.5	17.6	15.0	18.5	11.9	10.0	16.7	19.4	2.6	11.4
無回答	—	—	3.5	—	0.9	1.9	1.7	3.3	—	3.2	—	1.3
回答者数	72	32	57	34	107	54	59	30	30	31	39	545



Q37: 窓口や相談相手についての満足度 ① 教学課の対応

回答項目	人間文化学部		経営情報学部		生命環境学部		保健福祉学部					全学
	国際	健康	経営	経情	生命	環境	看護	理学	作業	コミ	人間	
0. 利用等したことがないのでわからない	1.4	6.3	—	2.9	2.8	—	6.8	—	3.3	6.5	—	2.6
1. 満足である	30.6	18.8	31.6	23.5	39.3	35.2	27.1	53.3	23.3	45.2	51.3	34.5
2. どちらかといえば満足である	44.4	40.6	49.1	52.9	50.5	63.0	40.7	23.3	63.3	32.3	30.8	46.1
3. どちらかといえば不満である	15.3	15.6	12.3	11.8	5.6	—	15.3	6.7	10.0	12.9	15.4	10.5
4. 不満である	8.3	18.8	5.3	8.8	0.9	1.9	5.1	10.0	—	3.2	2.6	5.1
無回答	—	—	1.8	—	0.9	—	5.1	6.7	—	—	—	1.3
回答者数	72	32	57	34	107	54	59	30	30	31	39	545



Q37:窓口や相談相手についての満足度 ② キャリアセンターの対応

回答項目	人間文化学部		経営情報学部		生命環境学部		保健福祉学部					全学
	国際	健康	経営	経情	生命	環境	看護	理学	作業	コミ	人間	
0. 利用等したことがないのでわからない	27.8	53.1	49.1	29.4	80.4	64.8	55.9	60.0	70.0	54.8	71.8	57.4
1. 満足である	34.7	12.5	19.3	23.5	6.5	9.3	10.2	23.3	3.3	16.1	5.1	14.9
2. どちらかといえば満足である	36.1	28.1	28.1	41.2	10.3	22.2	25.4	10.0	26.7	22.6	20.5	23.7
3. どちらかといえば不満である	1.4	3.1	1.8	2.9	1.9	1.9	3.4	3.3	—	3.2	2.6	2.2
4. 不満である	—	3.1	—	2.9	—	1.9	—	—	—	3.2	—	0.7
無回答	—	—	1.8	—	0.9	—	5.1	3.3	—	—	—	1.1
回答者数	72	32	57	34	107	54	59	30	30	31	39	545

Q37:窓口や相談相手についての満足度 ③ 図書館窓口の対応

回答項目	人間文化学部		経営情報学部		生命環境学部		保健福祉学部					全学
	国際	健康	経営	経情	生命	環境	看護	理学	作業	コミ	人間	
0. 利用等したことがないのでわからない	4.2	9.4	7.0	11.8	13.1	7.4	8.5	3.3	3.3	3.2	2.6	7.5
1. 満足である	44.4	28.1	40.4	26.5	52.3	48.1	35.6	60.0	33.3	58.1	61.5	45.1
2. どちらかといえば満足である	40.3	56.3	40.4	47.1	32.7	37.0	42.4	30.0	56.7	29.0	30.8	39.1
3. どちらかといえば不満である	9.7	6.3	10.5	8.8	—	3.7	1.7	3.3	6.7	6.5	5.1	5.1
4. 不満である	1.4	—	—	5.9	—	3.7	3.4	—	—	3.2	—	1.5
無回答	—	—	1.8	—	1.9	—	8.5	3.3	—	—	—	1.7
回答者数	72	32	57	34	107	54	59	30	30	31	39	545

Q37:窓口や相談相手についての満足度 ④ 学生相談室(カウンセラー)の対応

回答項目	人間文化学部		経営情報学部		生命環境学部		保健福祉学部					全学
	国際	健康	経営	経情	生命	環境	看護	理学	作業	コミ	人間	
0. 利用等したことがないのでわからない	86.1	90.6	68.4	79.4	84.1	72.2	62.7	66.7	76.7	71.0	84.6	77.2
1. 満足である	5.6	—	10.5	5.9	6.5	9.3	11.9	16.7	3.3	12.9	7.7	8.1
2. どちらかといえば満足である	8.3	9.4	17.5	11.8	6.5	14.8	18.6	10.0	20.0	12.9	7.7	11.9
3. どちらかといえば不満である	—	—	1.8	—	0.9	1.9	1.7	—	—	—	—	0.7
4. 不満である	—	—	—	2.9	0.9	1.9	—	3.3	—	3.2	—	0.9
無回答	—	—	1.8	—	0.9	—	5.1	3.3	—	—	—	1.1
回答者数	72	32	57	34	107	54	59	30	30	31	39	545

Q37:窓口や相談相手についての満足度 ⑤ 保健室の対応

回答項目	人間文化学部		経営情報学部		生命環境学部		保健福祉学部					全学
	国際	健康	経営	経情	生命	環境	看護	理学	作業	コミ	人間	
0. 利用等したことがないのでわからない	70.8	68.8	63.2	47.1	75.7	66.7	45.8	20.0	36.7	41.9	64.1	59.4
1. 満足である	13.9	12.5	17.5	26.5	13.1	11.1	28.8	56.7	40.0	38.7	20.5	21.8
2. どちらかといえば満足である	13.9	12.5	15.8	17.6	8.4	18.5	20.3	13.3	20.0	16.1	10.3	14.5
3. どちらかといえば不満である	1.4	6.3	1.8	5.9	0.9	1.9	—	6.7	3.3	—	5.1	2.4
4. 不満である	—	—	—	2.9	0.9	1.9	—	—	—	3.2	—	0.7
無回答	—	—	1.8	—	0.9	—	5.1	3.3	—	—	—	1.1
回答者数	72	32	57	34	107	54	59	30	30	31	39	545

Q37:窓口や相談相手についての満足度 ⑥ 教員のオフィス・アワーの対応

回答項目	人間文化学部		経営情報学部		生命環境学部		保健福祉学部					全学
	国際	健康	経営	経情	生命	環境	看護	理学	作業	コミ	人間	
0. 利用等したことがないのでわからない	37.5	25.0	42.1	44.1	63.6	40.7	40.7	26.7	30.0	25.8	41.0	42.0
1. 満足である	25.0	46.9	17.5	14.7	10.3	13.0	18.6	40.0	33.3	41.9	25.6	22.4
2. どちらかといえば満足である	36.1	28.1	31.6	38.2	21.5	29.6	35.6	30.0	36.7	25.8	33.3	30.6
3. どちらかといえば不満である	1.4	—	7.0	—	3.7	14.8	—	—	—	3.2	—	3.3
4. 不満である	—	—	—	2.9	—	1.9	—	—	—	3.2	—	0.6
無回答	—	—	1.8	—	0.9	—	5.1	3.3	—	—	—	1.1
回答者数	72	32	57	34	107	54	59	30	30	31	39	545

Q38: 項目や施設・教育機材等についての満足度 ① 学習をサポートしてくれる仕組(先生との面談システム, オフィスアワー等)

回答項目	人間文化学部		経営情報学部		生命環境学部		保健福祉学部					全学
	国際	健康	経営	経情	生命	環境	看護	理学	作業	コミ	人間	
1. 満足である	19.4	50.0	17.5	11.8	11.2	5.6	16.9	50.0	23.3	51.6	25.6	21.5
2. どちらかといえば満足である	58.3	50.0	56.1	76.5	72.9	72.2	62.7	43.3	70.0	38.7	66.7	62.8
3. どちらかといえば不満である	13.9	—	21.1	8.8	15.0	14.8	11.9	—	3.3	3.2	7.7	11.2
4. 不満である	5.6	—	3.5	2.9	0.9	5.6	—	—	—	—	—	2.0
無回答	2.8	—	1.8	—	—	1.9	8.5	6.7	3.3	6.5	—	2.6
回答者数	72	32	57	34	107	54	59	30	30	31	39	545

Q38: 項目や施設・教育機材等についての満足度 ② カリキュラム(授業科目体系)の構成

回答項目	人間文化学部		経営情報学部		生命環境学部		保健福祉学部					全学
	国際	健康	経営	経情	生命	環境	看護	理学	作業	コミ	人間	
1. 満足である	9.7	12.5	10.5	8.8	4.7	1.9	18.6	43.3	16.7	19.4	17.9	12.5
2. どちらかといえば満足である	44.4	50.0	49.1	52.9	56.1	46.3	61.0	43.3	63.3	58.1	51.3	52.3
3. どちらかといえば不満である	31.9	37.5	29.8	32.4	30.8	40.7	11.9	6.7	13.3	16.1	23.1	26.6
4. 不満である	9.7	—	8.8	5.9	8.4	11.1	—	—	3.3	—	7.7	6.1
無回答	4.2	—	1.8	—	—	—	8.5	6.7	3.3	6.5	—	2.6
回答者数	72	32	57	34	107	54	59	30	30	31	39	545

Q38: 項目や施設・教育機材等についての満足度 ③ 時間割の科目配置

回答項目	人間文化学部		経営情報学部		生命環境学部		保健福祉学部					全学
	国際	健康	経営	経情	生命	環境	看護	理学	作業	コミ	人間	
1. 満足である	8.3	9.4	8.8	14.7	4.7	3.7	15.3	46.7	10.0	9.7	15.4	11.2
2. どちらかといえば満足である	40.3	34.4	47.4	41.2	44.9	37.0	52.5	40.0	66.7	51.6	28.2	43.9
3. どちらかといえば不満である	38.9	50.0	29.8	32.4	38.3	48.1	22.0	3.3	16.7	25.8	43.6	33.6
4. 不満である	11.1	6.3	12.3	11.8	12.1	11.1	1.7	3.3	3.3	3.2	12.8	9.0
無回答	1.4	—	1.8	—	—	—	8.5	6.7	3.3	9.7	—	2.4
回答者数	72	32	57	34	107	54	59	30	30	31	39	545

Q38: 項目や施設・教育機材等についての満足度 ④ 授業内容(コースカタログ等)のわかりやすさ

回答項目	人間文化学部		経営情報学部		生命環境学部		保健福祉学部					全学
	国際	健康	経営	経情	生命	環境	看護	理学	作業	コミ	人間	
1. 満足である	18.1	9.4	10.5	2.9	13.1	7.4	13.6	36.7	20.0	19.4	23.1	14.9
2. どちらかといえば満足である	48.6	71.9	61.4	79.4	66.4	50.0	67.8	43.3	70.0	58.1	61.5	61.3
3. どちらかといえば不満である	22.2	18.8	24.6	11.8	16.8	31.5	8.5	13.3	6.7	16.1	15.4	17.8
4. 不満である	8.3	—	1.8	5.9	3.7	11.1	1.7	—	—	—	—	3.7
無回答	2.8	—	1.8	—	—	—	8.5	6.7	3.3	6.5	—	2.4
回答者数	72	32	57	34	107	54	59	30	30	31	39	545

Q38: 項目や施設・教育機材等についての満足度 ⑤ 留学, フィールドワーク等の教育の新しい仕組み

回答項目	人間文化学部		経営情報学部		生命環境学部		保健福祉学部					全学
	国際	健康	経営	経情	生命	環境	看護	理学	作業	コミ	人間	
1. 満足である	12.5	3.1	8.8	2.9	8.4	13.0	15.3	26.7	6.7	19.4	12.8	11.4
2. どちらかといえば満足である	45.8	75.0	59.6	70.6	66.4	53.7	61.0	43.3	60.0	41.9	51.3	57.8
3. どちらかといえば不満である	26.4	18.8	24.6	17.6	22.4	25.9	10.2	16.7	30.0	22.6	30.8	22.4
4. 不満である	13.9	3.1	3.5	8.8	2.8	5.6	3.4	3.3	—	9.7	5.1	5.5
無回答	1.4	—	3.5	—	—	1.9	10.2	10.0	3.3	6.5	—	2.9
回答者数	72	32	57	34	107	54	59	30	30	31	39	545

Q38: 項目や施設・教育機材等についての満足度 ⑥ 図書館の図書・資料充実度

回答項目	人間文化学部		経営情報学部		生命環境学部		保健福祉学部					全学
	国際	健康	経営	経情	生命	環境	看護	理学	作業	コミ	人間	
1. 満足である	31.9	28.1	22.8	14.7	21.5	22.2	23.7	53.3	33.3	35.5	28.2	27.0
2. どちらかといえば満足である	51.4	56.3	63.2	67.6	50.5	44.4	64.4	36.7	60.0	41.9	56.4	53.9
3. どちらかといえば不満である	8.3	9.4	12.3	14.7	26.2	22.2	3.4	—	3.3	16.1	12.8	13.6
4. 不満である	6.9	6.3	—	2.9	1.9	11.1	—	3.3	—	—	2.6	3.3
無回答	1.4	—	1.8	—	—	—	8.5	6.7	3.3	6.5	—	2.2
回答者数	72	32	57	34	107	54	59	30	30	31	39	545

Q38: 項目や施設・教育機材等についての満足度 ⑦ 図書館の検索サービス充実度

回答項目	人間文化学部		経営情報学部		生命環境学部		保健福祉学部					全学
	国際	健康	経営	経情	生命	環境	看護	理学	作業	コミ	人間	
1. 満足である	37.5	12.5	22.8	20.6	23.4	22.2	25.4	53.3	26.7	41.9	30.8	27.9
2. どちらかといえば満足である	54.2	84.4	68.4	64.7	59.8	50.0	64.4	40.0	56.7	41.9	59.0	58.9
3. どちらかといえば不満である	2.8	3.1	7.0	14.7	16.8	18.5	1.7	—	13.3	9.7	10.3	9.5
4. 不満である	4.2	—	—	—	—	7.4	—	—	—	—	—	1.3
無回答	1.4	—	1.8	—	—	1.9	8.5	6.7	3.3	6.5	—	2.4
回答者数	72	32	57	34	107	54	59	30	30	31	39	545

Q38: 項目や施設・教育機材等についての満足度 ⑧ 講義室・演習室等の各種学習施設の充実度

回答項目	人間文化学部		経営情報学部		生命環境学部		保健福祉学部					全学
	国際	健康	経営	経情	生命	環境	看護	理学	作業	コミ	人間	
1. 満足である	22.2	18.8	14.0	23.5	15.0	14.8	23.7	50.0	23.3	41.9	28.2	22.4
2. どちらかといえば満足である	59.7	65.6	61.4	73.5	72.0	61.1	64.4	36.7	70.0	48.4	66.7	63.3
3. どちらかといえば不満である	11.1	15.6	21.1	2.9	11.2	18.5	3.4	3.3	3.3	3.2	5.1	10.1
4. 不満である	5.6	—	1.8	—	1.9	3.7	—	3.3	—	—	—	1.8
無回答	1.4	—	1.8	—	—	1.9	8.5	6.7	3.3	6.5	—	2.4
回答者数	72	32	57	34	107	54	59	30	30	31	39	545

Q38: 項目や施設・教育機材等についての満足度 ⑨ PC, プロジェクター, 専門機材等の教育機材の充実度

回答項目	人間文化学部		経営情報学部		生命環境学部		保健福祉学部					全学
	国際	健康	経営	経情	生命	環境	看護	理学	作業	コミ	人間	
1. 満足である	25.0	21.9	14.0	23.5	21.5	24.1	22.0	43.3	26.7	35.5	35.9	25.0
2. どちらかといえば満足である	54.2	65.6	64.9	70.6	60.7	63.0	64.4	43.3	63.3	48.4	61.5	60.4
3. どちらかといえば不満である	15.3	12.5	15.8	—	14.0	9.3	5.1	3.3	6.7	9.7	2.6	9.9
4. 不満である	4.2	—	3.5	5.9	3.7	3.7	—	3.3	—	—	—	2.6
無回答	1.4	—	1.8	—	—	—	8.5	6.7	3.3	6.5	—	2.2
回答者数	72	32	57	34	107	54	59	30	30	31	39	545

Q38: 項目や施設・教育機材等についての満足度 ⑩ 学生ラウンジ等のくつろぎ空間, 活動の場の充実度

回答項目	人間文化学部		経営情報学部		生命環境学部		保健福祉学部					全学
	国際	健康	経営	経情	生命	環境	看護	理学	作業	コミ	人間	
1. 満足である	15.3	15.6	12.3	5.9	11.2	14.8	18.6	33.3	23.3	19.4	35.9	17.1
2. どちらかといえば満足である	54.2	50.0	47.4	61.8	59.8	48.1	64.4	53.3	66.7	61.3	46.2	55.8
3. どちらかといえば不満である	20.8	28.1	35.1	26.5	23.4	29.6	8.5	3.3	6.7	9.7	17.9	20.6
4. 不満である	8.3	6.3	3.5	5.9	5.6	7.4	—	3.3	—	—	—	4.2
無回答	1.4	—	1.8	—	—	—	8.5	6.7	3.3	9.7	—	2.4
回答者数	72	32	57	34	107	54	59	30	30	31	39	545

Q38: 項目や施設・教育機材等についての満足度 ⑪ 学生食堂・売店の充実度

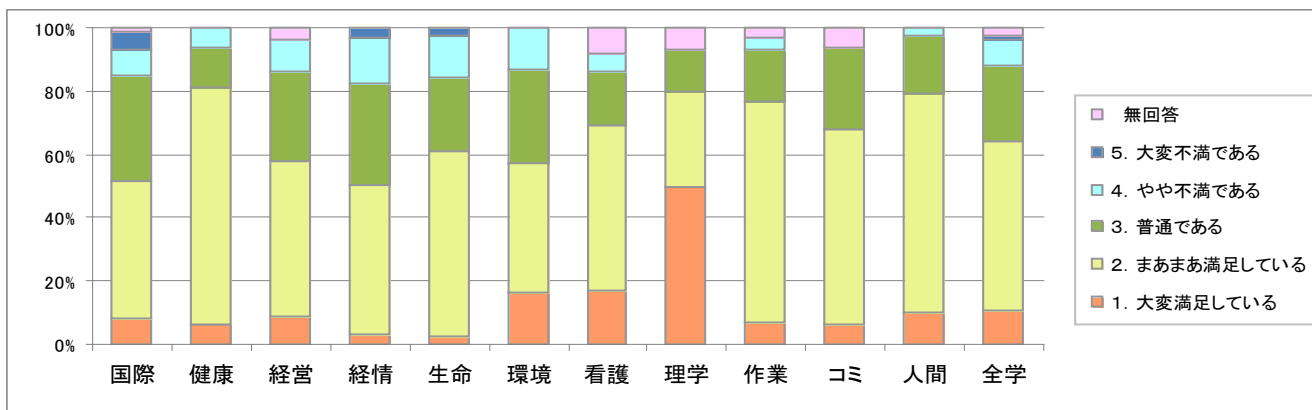
回答項目	人間文化学部		経営情報学部		生命環境学部		保健福祉学部					全学
	国際	健康	経営	経情	生命	環境	看護	理学	作業	コミ	人間	
1. 満足である	5.6	3.1	3.5	5.9	11.2	9.3	13.6	30.0	10.0	12.9	20.5	10.6
2. どちらかといえば満足である	20.8	31.3	26.3	23.5	32.7	33.3	50.8	33.3	50.0	48.4	48.7	34.9
3. どちらかといえば不満である	52.8	34.4	36.8	41.2	36.4	38.9	22.0	20.0	33.3	29.0	25.6	35.2
4. 不満である	19.4	31.3	31.6	29.4	19.6	18.5	5.1	10.0	3.3	3.2	5.1	17.1
無回答	1.4	—	1.8	—	—	—	8.5	6.7	3.3	6.5	—	2.2
回答者数	72	32	57	34	107	54	59	30	30	31	39	545

Q38: 項目や施設・教育機材等についての満足度 ⑫ 課外活動施設の充実度

回答項目	人間文化学部		経営情報学部		生命環境学部		保健福祉学部					全学
	国際	健康	経営	経情	生命	環境	看護	理学	作業	コミ	人間	
1. 満足である	9.7	3.1	5.3	2.9	8.4	14.8	13.6	33.3	13.3	19.4	25.6	12.3
2. どちらかといえば満足である	51.4	46.9	40.4	61.8	57.9	50.0	66.1	46.7	83.3	58.1	53.8	55.4
3. どちらかといえば不満である	29.2	40.6	45.6	26.5	29.0	27.8	11.9	6.7	—	16.1	20.5	25.1
4. 不満である	8.3	6.3	5.3	5.9	4.7	5.6	—	3.3	—	—	—	4.0
無回答	1.4	3.1	3.5	2.9	—	1.9	8.5	10.0	3.3	6.5	—	3.1
回答者数	72	32	57	34	107	54	59	30	30	31	39	545

Q39: あなたは現在の大学生生活に満足していますか

回答項目	人間文化学部		経営情報学部		生命環境学部		保健福祉学部					全学
	国際	健康	経営	経情	生命	環境	看護	理学	作業	コミ	人間	
1. 大変満足している	8.3	6.3	8.8	2.9	2.8	16.7	16.9	50.0	6.7	6.5	10.3	10.8
2. まあまあ満足している	43.1	75.0	49.1	47.1	57.9	40.7	52.5	30.0	70.0	61.3	69.2	53.2
3. 普通である	33.3	12.5	28.1	32.4	23.4	29.6	16.9	13.3	16.7	25.8	17.9	23.9
4. やや不満である	8.3	6.3	10.5	14.7	13.1	13.0	5.1	—	3.3	—	2.6	8.3
5. 大変不満である	5.6	—	—	2.9	2.8	—	—	—	—	—	—	1.5
無回答	1.4	—	3.5	—	—	—	8.5	6.7	3.3	6.5	—	2.4
回答者数	72	32	57	34	107	54	59	30	30	31	39	545



Q40: Q39 の回答のように考える理由は何ですか (複数回答可)

回答項目	人間文化学部		経営情報学部		生命環境学部		保健福祉学部					全学
	国際	健康	経営	経情	生命	環境	看護	理学	作業	コミ	人間	
1. 授業内容	43.1	53.1	29.8	38.2	25.2	29.6	35.6	46.7	66.7	51.6	43.6	38.3
2. 友人との人間関係等	56.9	59.4	61.4	58.8	65.4	68.5	72.9	80.0	70.0	71.0	87.2	67.2
3. 大学の施設・設備・環境	29.2	34.4	36.8	35.3	37.4	29.6	22.0	40.0	40.0	9.7	25.6	31.4
4. 教員との接触	5.6	28.1	3.5	5.9	2.8	3.7	5.1	20.0	13.3	3.2	2.6	6.8
5. その他	5.6	12.5	5.3	8.8	7.5	3.7	3.4	3.3	—	—	2.6	5.1
無回答	2.8	—	3.5	5.9	—	—	8.5	6.7	3.3	9.7	—	3.1
回答者数	72	32	57	34	107	54	59	30	30	31	39	545

※ 5は自由記述、複数回答あり

Q41: 次のことについて特に大学に対する要望や期待がありましたら、具体的に記述してください

1. 教育課程と教育体制 (授業内容, カリキュラム, 時間割等)
2. 大学の施設・設備 (講義室・自習室・図書館・情報処理演習室・食堂・グラウンド・体育館・駐輪場等)
3. その他, 大学生生活全般

※ 自由記述の内容は省略

Q42: 最後にあなた自身のことについてお答えください

性別

回答項目	人間文化学部		経営情報学部		生命環境学部		保健福祉学部					全学
	国際	健康	経営	経情	生命	環境	看護	理学	作業	コミ	人間	
1. 男性	16.7	3.1	29.8	17.6	42.1	59.3	10.2	46.7	13.3	12.9	12.8	26.8
2. 女性	77.8	93.8	59.6	79.4	53.3	38.9	79.7	40.0	80.0	77.4	82.1	66.8
無回答	5.6	3.1	10.5	2.9	4.7	1.9	10.2	13.3	6.7	9.7	5.1	6.4
回答者数	72	32	57	34	107	54	59	30	30	31	39	545

現在居住地

回答項目	人間文化学部		経営情報学部		生命環境学部		保健福祉学部					全学
	国際	健康	経営	経情	生命	環境	看護	理学	作業	コミ	人間	
1. 自宅からの通学	69.4	43.8	64.9	76.5	6.5	9.3	44.1	13.3	36.7	19.4	46.2	37.4
2. 下宿またはひとり暮らし	26.4	56.3	33.3	23.5	93.5	88.9	47.5	73.3	60.0	74.2	53.8	59.4
無回答	4.2	—	1.8	—	—	1.9	8.5	13.3	3.3	6.5	—	3.1
回答者数	72	32	57	34	107	54	59	30	30	31	39	545

住居費(家賃)及び光熱費を除いた生活費(1ヶ月平均)

回答項目	人間文化学部		経営情報学部		生命環境学部		保健福祉学部					全学
	国際	健康	経営	経情	生命	環境	看護	理学	作業	コミ	人間	
1. 2万円未満	4.2	3.1	5.3	8.8	13.1	7.4	10.2	13.3	3.3	6.5	12.8	8.4
2. 2万円以上4万円未満	27.8	40.6	31.6	20.6	53.3	42.6	27.1	50.0	43.3	41.9	53.8	39.6
3. 4万円以上6万円未満	16.7	18.8	14.0	20.6	21.5	25.9	16.9	20.0	16.7	29.0	—	18.3
4. 6万円以上8万円未満	2.8	—	3.5	5.9	4.7	7.4	—	—	—	6.5	2.6	3.3
5. 8万円以上10万円未満	—	—	1.8	—	—	—	1.7	—	6.7	—	5.1	1.1
6. 10万円以上	—	—	3.5	5.9	0.9	—	—	—	—	—	2.6	1.1
無回答	48.6	37.5	40.4	38.2	6.5	16.7	44.1	16.7	30.0	16.1	23.1	28.1
平均(万円)	3.4	3.0	4.1	4.0	3.1	3.4	3.1	2.7	3.5	3.3	3.2	3.3
回答者数	72	32	57	34	107	54	59	30	30	31	39	545

※ 集計上、除外した回答あり

(下宿またはひとり暮らしの方へ) 住居費(家賃)及び光熱費(1ヶ月平均)

回答項目	人間文化学部		経営情報学部		生命環境学部		保健福祉学部					全学
	国際	健康	経営	経情	生命	環境	看護	理学	作業	コミ	人間	
1. 2万円未満	—	22.2	15.8	—	18.0	8.3	7.1	9.1	—	17.4	9.5	12.0
2. 2万円以上4万円未満	—	5.6	10.5	12.5	8.0	14.6	—	9.1	5.6	—	4.8	7.1
3. 4万円以上6万円未満	47.4	38.9	42.1	37.5	45.0	39.6	28.6	50.0	61.1	43.5	66.7	44.8
4. 6万円以上8万円未満	42.1	27.8	21.1	37.5	15.0	18.8	53.6	22.7	27.8	34.8	9.5	24.4
5. 8万円以上10万円未満	10.5	—	—	12.5	1.0	—	—	—	—	—	4.8	1.5
6. 10万円以上	—	—	5.3	—	—	—	—	—	—	4.3	—	0.6
無回答	—	5.6	5.3	—	13.0	18.8	10.7	9.1	5.6	—	4.8	9.6
平均(万円)	5.8	4.1	4.7	5.5	4.0	4.3	5.4	4.5	5.1	4.9	4.7	4.6
回答者数	19	18	19	8	100	48	28	22	18	23	21	324

※ 集計上、除外した回答あり

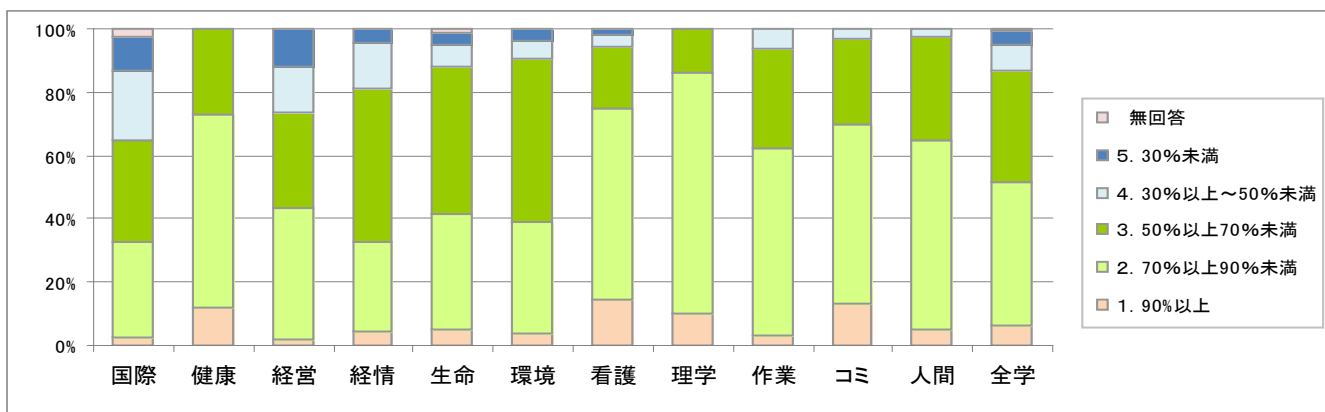
3年生(2009年度入学生)

Q1:前年度受講した全ての科目を平均して、授業にどの程度出席しましたか

回答項目	人間文化学部		経営情報学部		生命環境学部		保健福祉学部					全学
	国際	健康	経営	経情	生命	環境	看護	理学	作業	コミ	人間	
1. 欠席なし	2.7	6.1	3.3	9.3	7.1	1.9	16.1	24.1	9.4	16.7	20.0	9.1
2. 80%以上100%未満	68.9	90.9	71.7	74.4	74.7	83.3	78.6	69.0	78.1	73.3	60.0	74.5
3. 60%以上80%未満	24.3	3.0	16.7	14.0	17.2	13.0	5.4	6.9	9.4	10.0	17.5	14.0
4. 40%以上60%未満	—	—	8.3	2.3	1.0	1.9	—	—	—	—	—	1.5
5. 40%未満	4.1	—	—	—	—	—	—	—	—	—	—	0.5
無回答	—	—	—	—	—	—	—	—	3.1	—	2.5	0.4
回答者数	74	33	60	43	99	54	56	29	32	30	40	550

Q2:今あなたが履修している授業の中で満足する科目はどれくらいありますか

回答項目	人間文化学部		経営情報学部		生命環境学部		保健福祉学部					全学
	国際	健康	経営	経情	生命	環境	看護	理学	作業	コミ	人間	
1. 90%以上	2.7	12.1	1.7	4.7	5.1	3.7	14.3	10.3	3.1	13.3	5.0	6.2
2. 70%以上90%未満	29.7	60.6	41.7	27.9	36.4	35.2	60.7	75.9	59.4	56.7	60.0	45.5
3. 50%以上70%未満	32.4	27.3	30.0	48.8	46.5	51.9	19.6	13.8	31.3	26.7	32.5	34.9
4. 30%以上~50%未満	21.6	—	15.0	14.0	7.1	5.6	3.6	—	6.3	3.3	2.5	8.5
5. 30%未満	10.8	—	11.7	4.7	4.0	3.7	1.8	—	—	—	—	4.4
無回答	2.7	—	—	—	1.0	—	—	—	—	—	—	0.5
回答者数	74	33	60	43	99	54	56	29	32	30	40	550



Q3:前年度受講した全ての科目を平均して、授業の内容は理解できていますか

回答項目	人間文化学部		経営情報学部		生命環境学部		保健福祉学部					全学
	国際	健康	経営	経情	生命	環境	看護	理学	作業	コミ	人間	
1. ほぼできている	6.8	12.1	5.0	4.7	1.0	1.9	7.1	6.9	—	10.0	5.0	4.9
2. まあまあできている	77.0	75.8	71.7	65.1	54.5	50.0	82.1	79.3	81.3	56.7	82.5	68.9
3. 多少困難である	14.9	9.1	18.3	27.9	38.4	42.6	10.7	13.8	15.6	30.0	12.5	23.1
4. ほとんどできていない	—	3.0	5.0	2.3	4.0	3.7	—	—	3.1	3.3	—	2.4
5. 特に理解が難しかった科目がある	—	—	—	—	1.0	1.9	—	—	—	—	—	0.4
無回答	1.4	—	—	—	1.0	—	—	—	—	—	—	0.4
回答者数	74	33	60	43	99	54	56	29	32	30	40	550

※ 5は自由記述(特に理解が難しかった科目名)

Q4:〈Q3で多少困難である、ほとんどできていないと回答した人へ〉その理由は何だと思いますか(複数回答可)

回答項目	人間文化学部		経営情報学部		生命環境学部		保健福祉学部					全学
	国際	健康	経営	経情	生命	環境	看護	理学	作業	コミ	人間	
1. 受講生の数が多すぎる	9.1	—	7.1	—	4.8	—	—	—	16.7	—	—	3.6
2. 授業内容が高度すぎる	45.5	50.0	57.1	61.5	61.9	68.0	50.0	75.0	33.3	50.0	20.0	57.1
3. 教員の教授方法または指導助言の不足	45.5	—	28.6	38.5	11.9	8.0	16.7	25.0	50.0	10.0	20.0	20.0
4. 他の学生の授業態度	—	25.0	7.1	—	14.3	4.0	—	—	16.7	—	—	7.1
5. その他	9.1	25.0	21.4	23.1	19.0	20.0	16.7	—	16.7	30.0	60.0	20.7
無回答	9.1	25.0	—	—	2.4	4.0	16.7	25.0	—	10.0	—	5.0
回答者数	11	4	14	13	42	25	6	4	6	10	5	140

※ 5は自由記述

Q5:授業や大学の行事、学生生活上の情報は主に何から得ていますか

回答項目	人間文化学部		経営情報学部		生命環境学部		保健福祉学部					全学
	国際	健康	経営	経情	生命	環境	看護	理学	作業	コミ	人間	
1. 学内の掲示板	56.8	33.3	61.7	32.6	79.8	79.6	73.2	62.1	50.0	56.7	47.5	61.3
2. 大学のホームページ	18.9	3.0	6.7	23.3	5.1	1.9	1.8	—	3.1	3.3	12.5	7.8
3. 教員	1.4	6.1	3.3	4.7	1.0	—	1.8	3.4	6.3	6.7	7.5	3.1
4. 先輩・友人	40.5	63.6	60.0	51.2	31.3	29.6	44.6	55.2	62.5	43.3	75.0	47.3
5. その他	1.4	—	1.7	—	—	—	—	—	—	3.3	—	0.5
無回答	—	3.0	—	—	—	—	—	—	—	—	—	0.2
回答者数	74	33	60	43	99	54	56	29	32	30	40	550

※ 5は自由記述、複数回答あり

Q6:学内食堂はどの程度利用していますか

回答項目	人間文化学部		経営情報学部		生命環境学部		保健福祉学部					全学
	国際	健康	経営	経情	生命	環境	看護	理学	作業	コミ	人間	
1. ほぼ毎日	41.9	15.2	33.3	53.5	68.7	64.8	16.1	37.9	18.8	—	5.0	38.2
2. 週に2, 3回	17.6	27.3	20.0	9.3	16.2	14.8	19.6	20.7	18.8	—	10.0	16.2
3. 月に数回	12.2	18.2	8.3	7.0	2.0	3.7	19.6	6.9	9.4	—	30.0	10.0
4. ほとんど利用しない	27.0	39.4	38.3	30.2	13.1	16.7	44.6	34.5	53.1	100.0	55.0	35.5
無回答	1.4	—	—	—	—	—	—	—	—	—	—	0.2
回答者数	74	33	60	43	99	54	56	29	32	30	40	550

Q7:〈Q6でほとんど利用しない人へ〉あなたが学内食堂を利用しない理由は何ですか

回答項目	人間文化学部		経営情報学部		生命環境学部		保健福祉学部					全学
	国際	健康	経営	経情	生命	環境	看護	理学	作業	コミ	人間	
1. 価格に不満がある	10.0	23.1	21.7	23.1	46.2	55.6	20.0	10.0	29.4	50.0	50.0	31.3
2. 味・メニューに不満がある	15.0	38.5	13.0	23.1	15.4	11.1	20.0	—	11.8	23.3	—	15.9
3. 利用したい時に混んでいる	15.0	23.1	43.5	23.1	23.1	11.1	12.0	20.0	17.6	10.0	22.7	20.0
4. パン等で手軽に済ませたい	25.0	15.4	21.7	30.8	23.1	33.3	20.0	30.0	23.5	23.3	9.1	22.1
5. その他	40.0	30.8	13.0	15.4	—	11.1	40.0	40.0	29.4	20.0	22.7	24.6
無回答	—	—	—	7.7	—	—	4.0	—	—	—	—	1.0
回答者数	20	13	23	13	13	9	25	10	17	30	22	195

※ 5は自由記述、複数回答あり

Q8:あなたが食堂を利用しないとき、主に学内のどこで食事をとっていますか

回答項目	人間文化学部		経営情報学部		生命環境学部		保健福祉学部					全学
	国際	健康	経営	経情	生命	環境	看護	理学	作業	コミ	人間	
1. 空いている講義室・自習室	23.0	81.8	35.0	39.5	40.4	44.4	89.3	75.9	78.1	96.7	52.5	53.3
2. 学生ラウンジ	37.8	15.2	45.0	23.3	19.2	11.1	1.8	3.4	3.1	—	17.5	19.1
3. 各階の憩いのスペース	13.5	—	8.3	9.3	20.2	22.2	5.4	3.4	6.3	3.3	35.0	13.1
4. サークル部室	10.8	3.0	5.0	4.7	8.1	13.0	—	—	6.3	—	—	5.6
5. その他	8.1	—	3.3	11.6	6.1	7.4	5.4	3.4	9.4	—	2.5	5.6
無回答	6.8	—	10.0	14.0	7.1	1.9	—	13.8	3.1	3.3	—	5.6
回答者数	74	33	60	43	99	54	56	29	32	30	40	550

※ 5は自由記述、複数回答あり

Q9:あなたは授業がないとき、主に学内のどこで過ごしていますか

回答項目	人間文化学部		経営情報学部		生命環境学部		保健福祉学部					全学
	国際	健康	経営	経情	生命	環境	看護	理学	作業	コミ	人間	
1. 空いている講義室・自習室	8.1	27.3	15.0	23.3	21.2	14.8	35.7	31.0	28.1	76.7	60.0	26.9
2. 図書館	52.7	9.1	40.0	23.3	31.3	37.0	23.2	31.0	34.4	30.0	17.5	32.0
3. 食堂	39.2	54.5	51.7	44.2	31.3	27.8	53.6	44.8	31.3	10.0	20.0	37.6
4. サークル部室	6.8	3.0	6.7	4.7	11.1	13.0	1.8	—	9.4	—	—	6.2
5. その他	5.4	9.1	6.7	11.6	11.1	13.0	3.6	3.4	9.4	3.3	10.0	8.2
無回答	—	—	—	—	1.0	—	—	—	—	—	2.5	0.4
回答者数	74	33	60	43	99	54	56	29	32	30	40	550

※ 5は自由記述、複数回答あり

Q10:学内の図書館をどの程度利用していますか

回答項目	人間文化学部		経営情報学部		生命環境学部		保健福祉学部					全学
	国際	健康	経営	経情	生命	環境	看護	理学	作業	コミ	人間	
1. ほぼ毎日	2.7	3.0	3.3	2.3	2.0	3.7	1.8	6.9	9.4	3.3	2.5	3.3
2. 週に2, 3回程度	48.6	15.2	20.0	18.6	26.3	33.3	12.5	27.6	68.8	16.7	20.0	28.2
3. 1ヶ月に数回程度	43.2	42.4	48.3	46.5	48.5	42.6	60.7	58.6	21.9	46.7	42.5	46.4
4. 年に数回程度	4.1	24.2	16.7	16.3	11.1	11.1	12.5	3.4	—	20.0	12.5	11.6
5. ほとんど利用しない	—	12.1	11.7	16.3	12.1	9.3	12.5	3.4	—	13.3	20.0	10.0
無回答	1.4	3.0	—	—	—	—	—	—	—	—	2.5	0.5
回答者数	74	33	60	43	99	54	56	29	32	30	40	550



Q11:あなたは本学入学後にボランティア活動に参加しましたか

回答項目	人間文化学部		経営情報学部		生命環境学部		保健福祉学部					全学
	国際	健康	経営	経情	生命	環境	看護	理学	作業	コミ	人間	
1. 参加した	14.9	12.1	11.7	7.0	11.1	11.1	30.4	27.6	87.5	70.0	80.0	26.9
2. 参加していない	85.1	87.9	88.3	93.0	88.9	88.9	69.6	72.4	12.5	30.0	20.0	73.1
無回答	—	—	—	—	—	—	—	—	—	—	—	—
回答者数	74	33	60	43	99	54	56	29	32	30	40	550

Q12:〈Q11 でボランティア活動に参加した人へ〉主にどのような内容の活動ですか

回答項目	人間文化学部		経営情報学部		生命環境学部		保健福祉学部					全学
	国際	健康	経営	経情	生命	環境	看護	理学	作業	コミ	人間	
1. 被災地及び被災者の救援活動	—	—	—	—	—	—	—	—	—	—	—	—
2. スポーツや文化活動の指導や支援	27.3	25.0	14.3	33.3	18.2	—	5.9	37.5	3.6	—	18.8	12.8
3. 地域のコミュニティー活動	27.3	50.0	71.4	33.3	36.4	66.7	64.7	50.0	67.9	42.9	50.0	52.7
4. 老人・障害者の付添・介護等	27.3	—	—	—	9.1	50.0	52.9	25.0	21.4	47.6	31.3	29.7
5. その他	27.3	25.0	14.3	33.3	36.4	—	11.8	—	25.0	9.5	3.1	14.9
無回答	—	—	—	—	—	—	—	—	—	4.8	6.3	2.0
回答者数	11	4	7	3	11	6	17	8	28	21	32	148

※ 5は自由記述、複数回答あり

Q13:〈Q11 でボランティア活動に参加した人へ〉ボランティア活動に従事した回数ほどの程度でしたか

回答項目	人間文化学部		経営情報学部		生命環境学部		保健福祉学部					全学
	国際	健康	経営	経情	生命	環境	看護	理学	作業	コミ	人間	
1. 週に3回以上	9.1	—	—	—	—	—	—	—	—	—	—	0.7
2. 週に1, 2回	9.1	—	—	—	18.2	16.7	—	—	3.6	—	3.1	4.1
3. 月に1, 2回程度	—	25.0	14.3	33.3	—	16.7	41.2	25.0	57.1	23.8	31.3	29.7
4. 年に数回程度	81.8	75.0	85.7	66.7	81.8	66.7	58.8	75.0	39.3	76.2	65.6	65.5
無回答	—	—	—	—	—	—	—	—	—	—	—	—
回答者数	11	4	7	3	11	6	17	8	28	21	32	148

Q14:あなたは機会があればボランティア活動をしてみたいと思いますか

回答項目	人間文化学部		経営情報学部		生命環境学部		保健福祉学部					全学
	国際	健康	経営	経情	生命	環境	看護	理学	作業	コミ	人間	
1. ぜひやってみたい	27.0	24.2	28.3	32.6	23.2	20.4	21.4	27.6	46.9	43.3	30.0	27.8
2. 内容によってはやってみたい	58.1	42.4	60.0	46.5	59.6	63.0	67.9	69.0	46.9	53.3	60.0	58.0
3. 仲間がいれば一緒にやってみたい	8.1	18.2	8.3	11.6	11.1	9.3	7.1	3.4	3.1	3.3	7.5	8.7
4. 参加する気持ちはない	2.7	12.1	3.3	7.0	3.0	5.6	3.6	—	—	—	—	3.5
無回答	4.1	3.0	—	2.3	3.0	1.9	—	—	3.1	—	2.5	2.0
回答者数	74	33	60	43	99	54	56	29	32	30	40	550

Q15:あなたはサークル活動に加入していますか

回答項目	人間文化学部		経営情報学部		生命環境学部		保健福祉学部					全学
	国際	健康	経営	経情	生命	環境	看護	理学	作業	コミ	人間	
1. 文化系サークルに加入している	35.1	3.0	25.0	11.6	6.1	16.7	25.0	3.4	9.4	50.0	45.0	20.5
2. 体育系サークルに加入している	17.6	45.5	13.3	32.6	54.5	55.6	33.9	82.8	50.0	30.0	25.0	38.5
3. 複数のサークルに加入している	14.9	3.0	15.0	7.0	25.3	13.0	7.1	3.4	34.4	13.3	10.0	14.5
4. 以前加入していたが今はしていない	16.2	27.3	10.0	25.6	6.1	3.7	19.6	6.9	3.1	6.7	17.5	12.5
5. 加入したことがない	14.9	18.2	36.7	20.9	8.1	11.1	14.3	3.4	3.1	—	2.5	13.3
無回答	1.4	3.0	—	2.3	—	—	—	—	—	—	—	0.5
回答者数	74	33	60	43	99	54	56	29	32	30	40	550

Q16:〈Q15でサークルに加入しているとお答えの人へ〉サークル活動に加入した主な動機は何ですか

回答項目	人間文化学部		経営情報学部		生命環境学部		保健福祉学部					全学
	国際	健康	経営	経情	生命	環境	看護	理学	作業	コミ	人間	
1. 活動内容に興味があった	59.7	57.7	60.5	54.5	64.8	68.8	75.0	46.4	64.5	73.3	64.1	63.5
2. 友人を得るため	25.8	23.1	23.7	21.2	17.6	14.6	14.6	28.6	9.7	3.3	17.9	18.4
3. 趣味・レクリエーションとして	27.4	15.4	34.2	18.2	18.7	14.6	20.8	32.1	29.0	20.0	23.1	22.6
4. 健康増進のため	—	7.7	5.3	12.1	7.7	2.1	6.3	7.1	9.7	—	5.1	5.5
5. その他	—	—	2.6	3.0	1.1	2.1	—	—	—	—	—	0.8
無回答	—	—	—	3.0	—	2.1	2.1	—	—	3.3	—	0.8
回答者数	62	26	38	33	91	48	48	28	31	30	39	474

※ 5は自由記述、複数回答あり

Q17:サークル活動と学業の関係はどうか

回答項目	人間文化学部		経営情報学部		生命環境学部		保健福祉学部					全学
	国際	健康	経営	経情	生命	環境	看護	理学	作業	コミ	人間	
1. 学業にプラスになっている	21.6	12.1	16.7	11.6	21.2	16.7	28.6	17.2	34.4	23.3	30.0	21.1
2. 学業にはほとんど影響がない	45.9	36.4	36.7	46.5	61.6	57.4	42.9	62.1	53.1	63.3	57.5	51.1
3. 学業が少し犠牲になっている	12.2	21.2	3.3	16.3	9.1	13.0	12.5	10.3	9.4	3.3	2.5	10.2
4. 学業がかなり犠牲になっている	—	—	1.7	2.3	—	—	—	—	—	—	—	0.4
無回答	20.3	30.3	41.7	23.3	8.1	13.0	16.1	10.3	3.1	10.0	10.0	17.3
回答者数	74	33	60	43	99	54	56	29	32	30	40	550

Q18:アルバイトの実施状況

回答項目	人間文化学部		経営情報学部		生命環境学部		保健福祉学部					全学
	国際	健康	経営	経情	生命	環境	看護	理学	作業	コミ	人間	
1. 定期的に毎月	74.3	75.8	78.3	76.7	50.5	63.0	71.4	72.4	81.3	66.7	77.5	69.5
2. 不定期的に毎月	5.4	12.1	8.3	2.3	20.2	16.7	16.1	13.8	6.3	20.0	5.0	12.0
3. 必要に応じて短期間	8.1	—	10.0	7.0	11.1	9.3	8.9	6.9	9.4	3.3	7.5	8.2
4. 休業期間中のみ	2.7	—	—	4.7	5.1	1.9	—	—	—	—	—	1.8
5. しなかった	8.1	9.1	3.3	4.7	12.1	9.3	3.6	6.9	3.1	10.0	10.0	7.6
無回答	1.4	3.0	—	4.7	1.0	—	—	—	—	—	—	0.9
回答者数	74	33	60	43	99	54	56	29	32	30	40	550

Q19:〈Q18でアルバイトをした人へ〉アルバイトで得た収入は主に何に充てましたか

回答項目	人間文化学部		経営情報学部		生命環境学部		保健福祉学部					全学
	国際	健康	経営	経情	生命	環境	看護	理学	作業	コミ	人間	
1. 生活費	40.3	48.3	41.4	46.2	72.1	65.3	40.7	51.9	38.7	48.1	36.1	49.9
2. 勉学費用	11.9	—	6.9	10.3	2.3	—	1.9	11.1	9.7	11.1	5.6	6.0
3. 旅行・趣味等の遊興費	62.7	55.2	67.2	41.0	29.1	32.7	68.5	48.1	61.3	44.4	66.7	51.5
4. その他	4.5	6.9	3.4	10.3	4.7	6.1	3.7	3.7	3.2	—	2.8	4.6
無回答	—	—	—	—	—	—	—	—	3.2	—	—	0.2
回答者数	67	29	58	39	86	49	54	27	31	27	36	503

※ 4は自由記述、複数回答あり

Q20: あなたは自分の健康について悩みや不安があるとき、誰に相談しますか

回答項目	人間文化学部		経営情報学部		生命環境学部		保健福祉学部					全学
	国際	健康	経営	経情	生命	環境	看護	理学	作業	コミ	人間	
1. 家族	60.8	39.4	55.0	53.5	53.5	42.6	58.9	51.7	56.3	70.0	60.0	54.7
2. 先輩・友人	48.6	69.7	51.7	46.5	51.5	53.7	57.1	44.8	53.1	36.7	47.5	51.3
3. 教員 (チューター等)	2.7	3.0	—	7.0	—	—	—	—	6.3	—	—	1.5
4. 保健室・学生相談室	—	—	1.7	—	3.0	1.9	—	10.3	—	6.7	—	1.8
5. 医療機関	10.8	—	—	2.3	7.1	11.1	—	6.9	9.4	6.7	5.0	5.6
6. その他	1.4	—	1.7	2.3	1.0	1.9	1.8	—	—	—	2.5	1.3
無回答	1.4	3.0	—	2.3	—	—	—	3.4	—	—	—	0.7
回答者数	74	33	60	43	99	54	56	29	32	30	40	550

※ 6は自由記述、複数回答あり

Q21: 履修登録・諸手続き等大学生活全般についてわからないことがあったとき、誰に相談しましたか

回答項目	人間文化学部		経営情報学部		生命環境学部		保健福祉学部					全学
	国際	健康	経営	経情	生命	環境	看護	理学	作業	コミ	人間	
1. 教員 (チューター等)	8.1	6.1	6.7	30.2	7.1	9.3	12.5	31.0	6.3	6.7	12.5	11.3
2. 先輩・友人	86.5	90.9	88.3	69.8	76.8	75.9	85.7	72.4	93.8	90.0	85.0	82.5
3. 教学課	12.2	—	16.7	2.3	30.3	18.5	7.1	3.4	9.4	13.3	7.5	13.6
4. その他	—	—	—	—	—	—	—	—	—	—	—	—
無回答	1.4	3.0	—	2.3	—	—	—	—	—	—	—	0.5
回答者数	74	33	60	43	99	54	56	29	32	30	40	550

※ 4は自由記述、複数回答あり

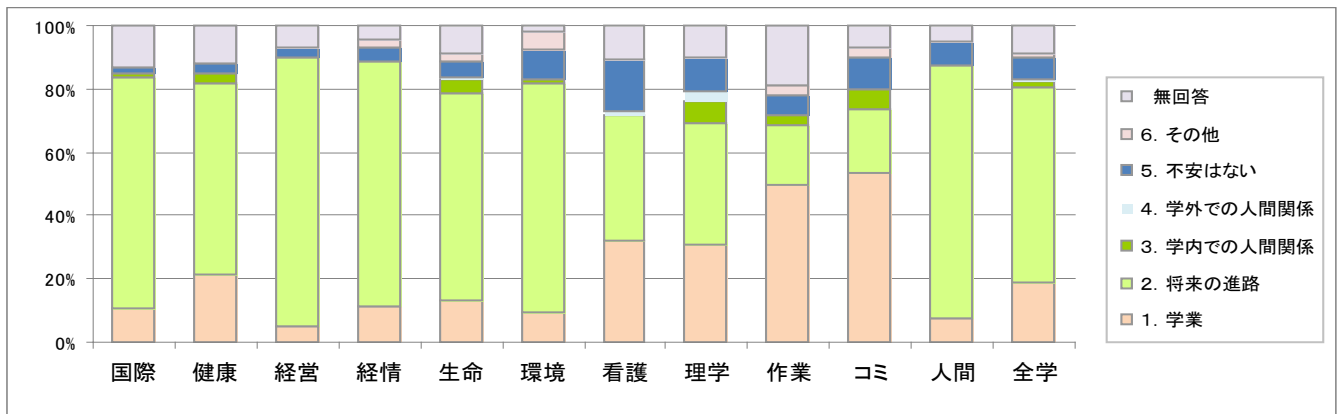
Q22: 現在、あなたは自分の将来についてどのように考えていますか

回答項目	人間文化学部		経営情報学部		生命環境学部		保健福祉学部					全学
	国際	健康	経営	経情	生命	環境	看護	理学	作業	コミ	人間	
1. 特に考えていない	18.9	3.0	26.7	27.9	8.1	16.7	17.9	3.4	3.1	3.3	2.5	13.5
2. 現在の専門を活かせる就職	24.3	84.8	46.7	34.9	37.4	31.5	78.6	93.1	93.8	96.7	85.0	55.8
3. 現在の専門に拘らない就職	51.4	6.1	25.0	27.9	37.4	44.4	—	—	3.1	—	12.5	24.4
4. 大学院への進学	2.7	3.0	1.7	2.3	14.1	5.6	3.6	3.4	—	—	—	4.5
5. 就職を希望していない	1.4	—	—	4.7	2.0	—	—	—	—	—	—	0.9
無回答	1.4	3.0	—	2.3	1.0	1.9	—	—	—	—	—	0.9
回答者数	74	33	60	43	99	54	56	29	32	30	40	550

Q23: 現在、あなたが最も気がかりなこと、不安を感じていることは何ですか

回答項目	人間文化学部		経営情報学部		生命環境学部		保健福祉学部					全学
	国際	健康	経営	経情	生命	環境	看護	理学	作業	コミ	人間	
1. 学業	10.8	21.2	5.0	11.6	13.1	9.3	32.1	31.0	50.0	53.3	7.5	18.7
2. 将来の進路	73.0	60.6	85.0	76.7	65.7	72.2	39.3	37.9	18.8	20.0	80.0	61.6
3. 学内での人間関係	1.4	3.0	—	—	4.0	1.9	—	6.9	3.1	6.7	—	2.2
4. 学外での人間関係	—	—	—	—	1.0	—	1.8	3.4	—	—	—	0.5
5. 不安はない	1.4	3.0	3.3	4.7	5.1	9.3	16.1	10.3	6.3	10.0	7.5	6.5
6. その他	—	—	—	2.3	2.0	5.6	—	—	3.1	3.3	—	1.5
無回答	13.5	12.1	6.7	4.7	9.1	1.9	10.7	10.3	18.8	6.7	5.0	8.9
回答者数	74	33	60	43	99	54	56	29	32	30	40	550

※ 6は自由記述、複数回答あり



Q24: あなたは入学後の学生生活において、学内外で何らかの犯罪や民事上の被害・トラブルを経験したことがありますか（複数回答可）

回答項目	人間文化学部		経営情報学部		生命環境学部		保健福祉学部					全学
	国際	健康	経営	経情	生命	環境	看護	理学	作業	コミ	人間	
1. マルチ商法等による被害	—	3.0	—	—	1.0	—	3.6	—	—	—	—	0.7
2. アルバイト先での被害	—	3.0	—	7.0	2.0	—	3.6	6.9	3.1	10.0	2.5	2.7
3. 性的犯罪	2.7	3.0	—	2.3	1.0	—	5.4	—	6.3	3.3	—	2.0
4. 窃盗、恐喝	2.7	—	1.7	2.3	1.0	—	—	3.4	3.1	—	—	1.3
5. けんか等の暴力	1.4	—	—	—	—	—	—	3.4	—	—	—	0.4
6. 急性アルコール中毒	—	—	—	—	—	—	1.8	—	6.3	—	—	0.5
7. 交通事故	1.4	—	3.3	7.0	9.1	11.1	1.8	6.9	6.3	—	—	4.7
8. その他	1.4	—	—	—	—	—	—	—	—	3.3	—	0.4
9. 被害にあったことがない	87.8	87.9	91.7	72.1	84.8	87.0	76.8	75.9	71.9	83.3	92.5	83.8
無回答	5.4	6.1	3.3	9.3	2.0	1.9	7.1	6.9	9.4	3.3	5.0	4.9
回答者数	74	33	60	43	99	54	56	29	32	30	40	550

※ 8は自由記述、複数回答あり

Q25: 本学は地域社会に対して積極的に貢献していると感じますか

回答項目	人間文化学部		経営情報学部		生命環境学部		保健福祉学部					全学
	国際	健康	経営	経情	生命	環境	看護	理学	作業	コミ	人間	
1. 積極的である	12.2	6.1	6.7	7.0	17.2	20.4	23.2	20.7	34.4	30.0	42.5	18.5
2. やや積極的である	37.8	18.2	40.0	27.9	40.4	33.3	35.7	48.3	56.3	36.7	47.5	38.2
3. あまり積極的ではない	17.6	12.1	21.7	18.6	14.1	14.8	10.7	6.9	3.1	10.0	5.0	13.5
4. 積極的ではない	6.8	15.2	15.0	9.3	1.0	5.6	5.4	3.4	—	3.3	2.5	6.0
5. わからない	24.3	45.5	16.7	34.9	26.3	25.9	25.0	17.2	6.3	20.0	2.5	22.9
無回答	1.4	3.0	—	2.3	1.0	—	—	3.4	—	—	—	0.9
回答者数	74	33	60	43	99	54	56	29	32	30	40	550

Q26: 本学は国際化への対応について、積極的であると思いますか、あなたの印象をお聞かせください

回答項目	人間文化学部		経営情報学部		生命環境学部		保健福祉学部					全学
	国際	健康	経営	経情	生命	環境	看護	理学	作業	コミ	人間	
1. 積極的である	9.5	3.0	3.3	7.0	7.1	5.6	8.9	13.8	3.1	6.7	7.5	6.9
2. やや積極的である	31.1	15.2	31.7	30.2	22.2	24.1	26.8	10.3	18.8	3.3	30.0	24.0
3. あまり積極的ではない	28.4	3.0	28.3	20.9	27.3	33.3	23.2	48.3	43.8	23.3	25.0	27.5
4. 積極的ではない	16.2	21.2	13.3	4.7	13.1	13.0	3.6	6.9	3.1	23.3	17.5	12.4
5. わからない	12.2	54.5	23.3	32.6	30.3	24.1	37.5	20.7	31.3	43.3	20.0	28.4
無回答	2.7	3.0	—	4.7	—	—	—	—	—	—	—	0.9
回答者数	74	33	60	43	99	54	56	29	32	30	40	550

Q27: 本学の情報化への対応のうち各種案内や手続きの電子化等の利便性について、あなたは満足していますか

回答項目	人間文化学部		経営情報学部		生命環境学部		保健福祉学部					全学
	国際	健康	経営	経情	生命	環境	看護	理学	作業	コミ	人間	
1. 満足である	9.5	3.0	10.0	18.6	13.1	13.0	10.7	17.2	3.1	6.7	2.5	10.4
2. どちらかといえば満足である	43.2	24.2	41.7	53.5	46.5	55.6	50.0	31.0	62.5	63.3	75.0	49.1
3. どちらかといえば不満である	21.6	21.2	25.0	9.3	21.2	18.5	14.3	27.6	15.6	13.3	7.5	18.4
4. 不満である	8.1	21.2	13.3	4.7	8.1	5.6	1.8	10.3	12.5	—	2.5	7.8
5. わからない	13.5	27.3	10.0	7.0	11.1	7.4	23.2	10.3	6.3	16.7	12.5	12.9
無回答	4.1	3.0	—	7.0	—	—	—	3.4	—	—	—	1.5
回答者数	74	33	60	43	99	54	56	29	32	30	40	550

Q28: 大学(学士課程)卒業後の進路について考え、そのための行動をしていますか

回答項目	人間文化学部		経営情報学部		生命環境学部		保健福祉学部					全学
	国際	健康	経営	経情	生命	環境	看護	理学	作業	コミ	人間	
1. 進みたい方向を決定し、そのために必要な行動をとっている	20.3	12.1	11.7	14.0	12.1	3.7	17.9	27.6	28.1	33.3	10.0	15.8
2. 進みたい方向を決定しているが、そのための行動はしていない	20.3	24.2	21.7	11.6	27.3	20.4	41.1	34.5	28.1	36.7	37.5	26.7
3. 進みたい方向がぼんやりとしか決まっていない	39.2	48.5	46.7	53.5	45.5	48.1	32.1	24.1	37.5	20.0	32.5	40.5
4. 進みたい方向がまだ見えていない	14.9	9.1	18.3	9.3	14.1	27.8	7.1	6.9	3.1	10.0	15.0	13.5
無回答	5.4	6.1	1.7	11.6	1.0	—	1.8	6.9	3.1	—	5.0	3.5
回答者数	74	33	60	43	99	54	56	29	32	30	40	550

Q29: 学習や進路(就職含む)のために必要な資格取得についてどうしていますか

回答項目	人間文化学部		経営情報学部		生命環境学部		保健福祉学部					全学
	国際	健康	経営	経情	生命	環境	看護	理学	作業	コミ	人間	
1. すでに取得している	1.4	—	5.0	7.0	1.0	—	3.6	10.3	—	—	—	2.4
2. 取得のために、勉強や行動をしている	39.2	60.6	38.3	48.8	30.3	13.0	41.1	41.4	59.4	70.0	25.0	39.1
3. 取得は考えているが、具体的に行動していない	36.5	33.3	35.0	34.9	53.5	46.3	44.6	41.4	31.3	20.0	62.5	41.8
4. 何か必要かもあまり考えていない	13.5	—	20.0	—	14.1	40.7	8.9	—	3.1	10.0	10.0	12.9
無回答	9.5	6.1	1.7	9.3	1.0	—	1.8	6.9	6.3	—	2.5	3.8
回答者数	74	33	60	43	99	54	56	29	32	30	40	550

Q30: インターンシップ・体験学習等を体験したことがありますか

回答項目	人間文化学部		経営情報学部		生命環境学部		保健福祉学部					全学
	国際	健康	経営	経情	生命	環境	看護	理学	作業	コミ	人間	
1. ある	8.1	21.2	10.0	32.6	8.1	7.4	5.4	17.2	34.4	—	10.0	12.4
2. ない	87.8	72.7	88.3	55.8	90.9	92.6	92.9	75.9	65.6	100.0	87.5	84.7
無回答	4.1	6.1	1.7	11.6	1.0	—	1.8	6.9	—	—	2.5	2.9
回答者数	74	33	60	43	99	54	56	29	32	30	40	550

Q30-1: <Q30 であるとお答えの方へ>インターンシップ・体験学習等は有意義でしたか

回答項目	人間文化学部		経営情報学部		生命環境学部		保健福祉学部					全学
	国際	健康	経営	経情	生命	環境	看護	理学	作業	コミ	人間	
1. とても有意義であった	—	28.6	50.0	57.1	75.0	—	33.3	60.0	54.5	—	25.0	44.1
2. 有意義であった	66.7	71.4	50.0	42.9	25.0	100.0	66.7	40.0	45.5	—	50.0	51.5
3. あまり有意義でない	16.7	—	—	—	—	—	—	—	—	—	25.0	2.9
4. 有意義でない	16.7	—	—	—	—	—	—	—	—	—	—	1.5
無回答	—	—	—	—	—	—	—	—	—	—	—	—
回答者数	6	7	6	14	8	4	3	5	11	—	4	68

Q31: 会社や病院等の情報をどのような手段で入手していますか。または、しましたか(複数回答可)

回答項目	人間文化学部		経営情報学部		生命環境学部		保健福祉学部					全学
	国際	健康	経営	経情	生命	環境	看護	理学	作業	コミ	人間	
1. 大学の就職(進路)資料室等で資料を調べる	5.4	15.2	16.7	11.6	13.1	14.8	28.6	48.3	31.3	60.0	20.0	20.2
2. インターネットや雑誌等で会社や求人情報を調べる	45.9	27.3	66.7	46.5	59.6	57.4	28.6	34.5	43.8	50.0	60.0	49.5
3. 就職説明会等に参加	—	—	3.3	4.7	2.0	1.9	—	3.4	3.1	—	5.0	2.0
4. 在学中の先輩、友人と情報交換	17.6	24.2	30.0	7.0	17.2	35.2	10.7	10.3	31.3	16.7	25.0	20.4
5. 就職活動について卒業生に相談	5.4	9.1	5.0	4.7	10.1	11.1	3.6	10.3	6.3	—	7.5	6.9
6. 卒業後の進路について先生に相談	2.7	6.1	1.7	11.6	1.0	—	5.4	3.4	3.1	3.3	7.5	3.6
7. 卒業後の進路についてキャリアセンターや教職員の就職担当に相談	—	—	1.7	—	1.0	—	—	—	—	—	2.5	0.5
8. 卒業後の進路について親等に相談	23.0	6.1	13.3	16.3	15.2	11.1	19.6	3.4	25.0	43.3	37.5	18.7
9. 就職や進学に役立つような資格取得(あるいは勉強)	13.5	9.1	16.7	14.0	9.1	5.6	1.8	6.9	9.4	6.7	7.5	9.5
10. 卒業後のために専門学校に通っている	—	—	1.7	—	—	—	—	—	—	—	—	0.2
11. その他	5.4	6.1	1.7	—	4.0	1.9	3.6	3.4	—	3.3	—	2.9
無回答	17.6	21.2	5.0	16.3	10.1	—	14.3	13.8	6.3	6.7	7.5	10.7
回答者数	74	33	60	43	99	54	56	29	32	30	40	550

※ 11は自由記述、複数回答あり

Q32: あなたは、大学の就職支援に対して満足していますか

回答項目	人間文化学部		経営情報学部		生命環境学部		保健福祉学部					全学
	国際	健康	経営	経情	生命	環境	看護	理学	作業	コミ	人間	
0. 参加したり利用したりしたことがない	63.5	57.6	51.7	41.9	60.6	51.9	78.6	44.8	65.6	66.7	65.0	59.5
1. 満足である	4.1	3.0	8.3	16.3	12.1	13.0	3.6	17.2	—	10.0	15.0	9.3
2. どちらかといえば満足である	23.0	18.2	33.3	27.9	22.2	35.2	10.7	24.1	28.1	20.0	17.5	23.8
3. どちらかといえば不満である	—	6.1	1.7	2.3	2.0	—	—	3.4	3.1	—	—	1.5
4. 不満である	—	—	1.7	—	—	—	—	—	—	—	—	0.2
無回答	9.5	15.2	3.3	11.6	3.0	—	7.1	10.3	3.1	3.3	2.5	5.8
回答者数	74	33	60	43	99	54	56	29	32	30	40	550

Q33: あなたは、大学の就職相談支援に対して満足していますか

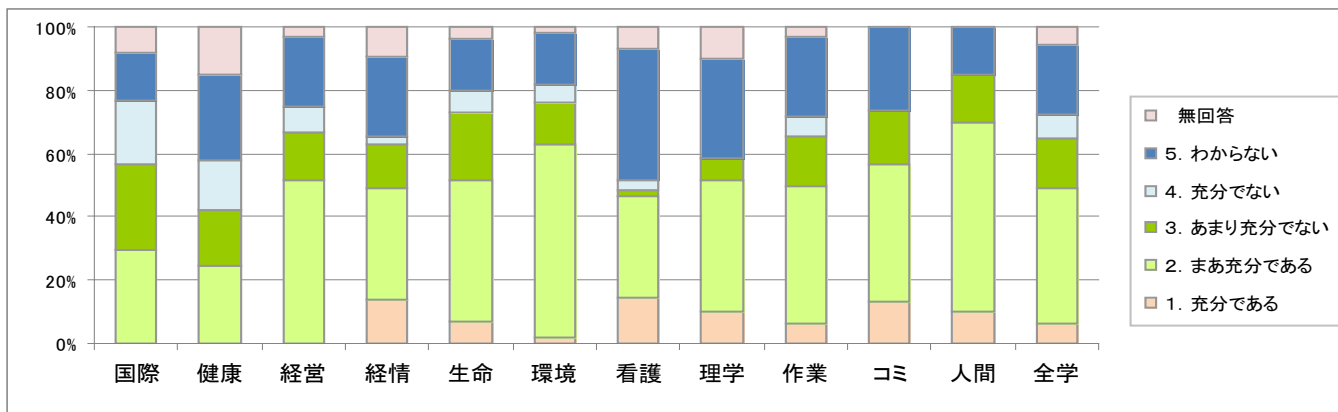
回答項目	人間文化学部		経営情報学部		生命環境学部		保健福祉学部					全学
	国際	健康	経営	経情	生命	環境	看護	理学	作業	コミ	人間	
0. 参加したり利用したりしたことがない	74.3	75.8	68.3	51.2	81.8	74.1	80.4	58.6	84.4	80.0	80.0	74.4
1. 満足である	1.4	—	—	7.0	4.0	3.7	5.4	6.9	—	—	—	2.7
2. どちらかといえば満足である	12.2	9.1	16.7	27.9	8.1	20.4	3.6	20.7	6.3	13.3	17.5	13.5
3. どちらかといえば不満である	4.1	—	8.3	2.3	3.0	1.9	—	3.4	6.3	3.3	—	3.1
4. 不満である	—	—	1.7	—	—	—	1.8	—	—	—	—	0.4
無回答	8.1	15.2	5.0	11.6	3.0	—	8.9	10.3	3.1	3.3	2.5	6.0
回答者数	74	33	60	43	99	54	56	29	32	30	40	550

Q34: 今までに大学主催の企業説明会で何社の説明を聞きましたか

回答項目	人間文化学部		経営情報学部		生命環境学部		保健福祉学部					全学
	国際	健康	経営	経情	生命	環境	看護	理学	作業	コミ	人間	
0. 参加したことはない	79.7	78.8	73.3	67.4	86.9	94.4	83.9	72.4	96.9	96.7	92.5	83.6
1. 1社	1.4	—	3.3	2.3	4.0	1.9	1.8	3.4	—	—	—	2.0
2. 2社	4.1	—	1.7	14.0	1.0	—	—	—	—	—	2.5	2.2
3. 3社	—	—	5.0	—	—	—	—	—	—	—	—	0.5
4. 4社	2.7	—	3.3	—	—	—	—	—	—	—	—	0.7
5. 5社以上	—	—	1.7	2.3	4.0	—	—	—	—	—	—	1.1
無回答	12.2	21.2	11.7	14.0	4.0	3.7	14.3	24.1	3.1	3.3	5.0	9.8
回答者数	74	33	60	43	99	54	56	29	32	30	40	550

Q36: 授業以外の学生生活に関して、大学側のサポート体制やサービス内容・メニューは、全般的に見て充分だと思いますか

回答項目	人間文化学部		経営情報学部		生命環境学部		保健福祉学部					全学
	国際	健康	経営	経情	生命	環境	看護	理学	作業	コミ	人間	
1. 充分である	—	—	—	14.0	7.1	1.9	14.3	10.3	6.3	13.3	10.0	6.4
2. まあ充分である	29.7	24.2	51.7	34.9	44.4	61.1	32.1	41.4	43.8	43.3	60.0	42.5
3. あまり充分でない	27.0	18.2	15.0	14.0	21.2	13.0	1.8	6.9	15.6	16.7	15.0	16.0
4. 充分でない	20.3	15.2	8.3	2.3	7.1	5.6	3.6	—	6.3	—	—	7.3
5. わからない	14.9	27.3	21.7	25.6	16.2	16.7	41.1	31.0	25.0	26.7	15.0	22.4
無回答	8.1	15.2	3.3	9.3	4.0	1.9	7.1	10.3	3.1	—	—	5.5
回答者数	74	33	60	43	99	54	56	29	32	30	40	550



Q37: 窓口や相談相手についての満足度 ① 教学課の対応

回答項目	人間文化学部		経営情報学部		生命環境学部		保健福祉学部					全学
	国際	健康	経営	経情	生命	環境	看護	理学	作業	コミ	人間	
0. 利用等したことがないのでわからない	2.7	3.0	1.7	7.0	3.0	—	5.4	6.9	3.1	6.7	7.5	3.8
1. 満足である	16.2	15.2	20.0	34.9	19.2	27.8	26.8	10.3	6.3	23.3	20.0	20.5
2. どちらかといえば満足である	37.8	24.2	48.3	27.9	41.4	55.6	37.5	20.7	62.5	43.3	47.5	41.3
3. どちらかといえば不満である	20.3	33.3	21.7	18.6	22.2	9.3	16.1	37.9	18.8	26.7	17.5	20.9
4. 不満である	18.9	18.2	5.0	4.7	11.1	5.6	7.1	10.3	3.1	—	7.5	9.1
無回答	4.1	6.1	3.3	7.0	3.0	1.9	7.1	13.8	6.3	—	—	4.4
回答者数	74	33	60	43	99	54	56	29	32	30	40	550

Q37: 窓口や相談相手についての満足度 ② キャリアセンターの対応

回答項目	人間文化学部		経営情報学部		生命環境学部		保健福祉学部					全学
	国際	健康	経営	経情	生命	環境	看護	理学	作業	コミ	人間	
0. 利用等したことがないのでわからない	39.2	75.8	43.3	39.5	76.8	75.9	71.4	48.3	81.3	76.7	75.0	63.1
1. 満足である	21.6	6.1	21.7	25.6	4.0	—	14.3	13.8	6.3	6.7	10.0	12.0
2. どちらかといえば満足である	32.4	12.1	30.0	25.6	14.1	16.7	7.1	17.2	6.3	16.7	15.0	18.5
3. どちらかといえば不満である	—	—	1.7	2.3	2.0	1.9	—	6.9	—	—	—	1.3
4. 不満である	2.7	—	—	—	—	1.9	—	—	—	—	—	0.5
無回答	4.1	6.1	3.3	7.0	3.0	3.7	7.1	13.8	6.3	—	—	4.5
回答者数	74	33	60	43	99	54	56	29	32	30	40	550

Q37:窓口や相談相手についての満足度 ③ 図書館窓口の対応

回答項目	人間文化学部		経営情報学部		生命環境学部		保健福祉学部					全学
	国際	健康	経営	経情	生命	環境	看護	理学	作業	コミ	人間	
0. 利用等したことがないのでわからない	2.7	6.1	16.7	14.0	6.1	7.4	5.4	6.9	6.3	—	5.0	7.1
1. 満足である	40.5	21.2	31.7	41.9	55.6	63.0	53.6	44.8	43.8	70.0	70.0	48.9
2. どちらかといえば満足である	39.2	42.4	45.0	34.9	33.3	27.8	28.6	27.6	37.5	26.7	25.0	34.0
3. どちらかといえば不満である	10.8	24.2	3.3	2.3	2.0	—	5.4	3.4	6.3	3.3	—	5.1
4. 不満である	2.7	—	—	—	—	—	—	3.4	—	—	—	0.5
無回答	4.1	6.1	3.3	7.0	3.0	1.9	7.1	13.8	6.3	—	—	4.4
回答者数	74	33	60	43	99	54	56	29	32	30	40	550

Q37:窓口や相談相手についての満足度 ④ 学生相談室(カウンセラー)の対応

回答項目	人間文化学部		経営情報学部		生命環境学部		保健福祉学部					全学
	国際	健康	経営	経情	生命	環境	看護	理学	作業	コミ	人間	
0. 利用等したことがないのでわからない	79.7	90.9	78.3	62.8	79.8	83.3	73.2	51.7	81.3	83.3	85.0	77.8
1. 満足である	5.4	3.0	3.3	14.0	5.1	—	12.5	17.2	9.4	6.7	5.0	6.7
2. どちらかといえば満足である	6.8	—	15.0	14.0	12.1	7.4	7.1	17.2	—	10.0	7.5	9.3
3. どちらかといえば不満である	1.4	—	—	2.3	—	3.7	—	—	3.1	—	—	0.9
4. 不満である	1.4	—	—	—	—	—	—	—	—	—	—	0.2
無回答	5.4	6.1	3.3	7.0	3.0	5.6	7.1	13.8	6.3	—	2.5	5.1
回答者数	74	33	60	43	99	54	56	29	32	30	40	550

Q37:窓口や相談相手についての満足度 ⑤ 保健室の対応

回答項目	人間文化学部		経営情報学部		生命環境学部		保健福祉学部					全学
	国際	健康	経営	経情	生命	環境	看護	理学	作業	コミ	人間	
0. 利用等したことがないのでわからない	41.9	60.6	58.3	48.8	44.4	57.4	35.7	10.3	21.9	26.7	55.0	44.0
1. 満足である	25.7	12.1	15.0	23.3	26.3	22.2	44.6	58.6	59.4	60.0	30.0	31.1
2. どちらかといえば満足である	18.9	6.1	23.3	18.6	25.3	14.8	12.5	13.8	12.5	13.3	12.5	17.3
3. どちらかといえば不満である	4.1	15.2	—	2.3	—	—	—	3.4	—	—	2.5	2.0
4. 不満である	5.4	—	—	—	1.0	1.9	—	—	—	—	—	1.1
無回答	4.1	6.1	3.3	7.0	3.0	3.7	7.1	13.8	6.3	—	—	4.5
回答者数	74	33	60	43	99	54	56	29	32	30	40	550

Q37:窓口や相談相手についての満足度 ⑥ 教員のオフィス・アワーの対応

回答項目	人間文化学部		経営情報学部		生命環境学部		保健福祉学部					全学
	国際	健康	経営	経情	生命	環境	看護	理学	作業	コミ	人間	
0. 利用等したことがないのでわからない	27.0	39.4	38.3	27.9	37.4	44.4	35.7	24.1	25.0	43.3	55.0	36.2
1. 満足である	28.4	30.3	13.3	34.9	22.2	18.5	28.6	34.5	28.1	33.3	17.5	25.1
2. どちらかといえば満足である	33.8	21.2	40.0	25.6	36.4	31.5	28.6	24.1	40.6	16.7	27.5	31.3
3. どちらかといえば不満である	5.4	3.0	5.0	4.7	—	1.9	—	3.4	—	6.7	—	2.5
4. 不満である	1.4	—	—	—	—	1.9	—	—	—	—	—	0.4
無回答	4.1	6.1	3.3	7.0	4.0	1.9	7.1	13.8	6.3	—	—	4.5
回答者数	74	33	60	43	99	54	56	29	32	30	40	550

Q38:項目や施設・教育機材等についての満足度 ① 学習をサポートしてくれる仕組(先生との面談システム, オフィスアワー等)

回答項目	人間文化学部		経営情報学部		生命環境学部		保健福祉学部					全学
	国際	健康	経営	経情	生命	環境	看護	理学	作業	コミ	人間	
1. 満足である	9.5	27.3	11.7	30.2	15.2	20.4	28.6	37.9	15.6	33.3	17.5	20.2
2. どちらかといえば満足である	59.5	63.6	65.0	55.8	73.7	68.5	62.5	48.3	65.6	43.3	80.0	64.2
3. どちらかといえば不満である	17.6	6.1	13.3	9.3	9.1	9.3	3.6	6.9	15.6	20.0	2.5	10.4
4. 不満である	2.7	—	6.7	—	—	1.9	—	—	—	3.3	—	1.5
無回答	10.8	3.0	3.3	4.7	2.0	—	5.4	6.9	3.1	—	—	3.8
回答者数	74	33	60	43	99	54	56	29	32	30	40	550



Q38: 項目や施設・教育機材等についての満足度 ② カリキュラム(授業科目体系)の構成

回答項目	人間文化学部		経営情報学部		生命環境学部		保健福祉学部					全学
	国際	健康	経営	経情	生命	環境	看護	理学	作業	コミ	人間	
1. 満足である	6.8	12.1	10.0	27.9	9.1	16.7	23.2	27.6	9.4	36.7	10.0	15.3
2. どちらかといえば満足である	48.6	66.7	68.3	53.5	54.5	51.9	58.9	65.5	65.6	43.3	67.5	57.6
3. どちらかといえば不満である	23.0	12.1	16.7	11.6	26.3	29.6	12.5	—	18.8	20.0	22.5	19.3
4. 不満である	10.8	6.1	3.3	2.3	8.1	1.9	—	—	3.1	—	—	4.2
無回答	10.8	3.0	1.7	4.7	2.0	—	5.4	6.9	3.1	—	—	3.6
回答者数	74	33	60	43	99	54	56	29	32	30	40	550

Q38: 項目や施設・教育機材等についての満足度 ③ 時間割の科目配置

回答項目	人間文化学部		経営情報学部		生命環境学部		保健福祉学部					全学
	国際	健康	経営	経情	生命	環境	看護	理学	作業	コミ	人間	
1. 満足である	4.1	15.2	11.7	27.9	7.1	13.0	23.2	27.6	9.4	36.7	2.5	14.0
2. どちらかといえば満足である	43.2	30.3	53.3	53.5	44.4	51.9	55.4	55.2	56.3	46.7	55.0	49.1
3. どちらかといえば不満である	23.0	36.4	26.7	11.6	32.3	27.8	14.3	6.9	31.3	13.3	40.0	24.9
4. 不満である	18.9	15.2	6.7	2.3	14.1	7.4	1.8	3.4	—	3.3	2.5	8.4
無回答	10.8	3.0	1.7	4.7	2.0	—	5.4	6.9	3.1	—	—	3.6
回答者数	74	33	60	43	99	54	56	29	32	30	40	550

Q38: 項目や施設・教育機材等についての満足度 ④ 授業内容(コースカタログ等)のわかりやすさ

回答項目	人間文化学部		経営情報学部		生命環境学部		保健福祉学部					全学
	国際	健康	経営	経情	生命	環境	看護	理学	作業	コミ	人間	
1. 満足である	5.4	21.2	8.3	34.9	10.1	16.7	25.0	31.0	12.5	36.7	22.5	17.6
2. どちらかといえば満足である	56.8	57.6	70.0	44.2	74.7	55.6	64.3	48.3	46.9	53.3	67.5	60.7
3. どちらかといえば不満である	18.9	12.1	18.3	14.0	12.1	25.9	5.4	10.3	25.0	6.7	7.5	14.5
4. 不満である	8.1	6.1	1.7	2.3	1.0	1.9	—	3.4	12.5	3.3	2.5	3.5
無回答	10.8	3.0	1.7	4.7	2.0	—	5.4	6.9	3.1	—	—	3.6
回答者数	74	33	60	43	99	54	56	29	32	30	40	550

Q38: 項目や施設・教育機材等についての満足度 ⑤ 留学, フィールドワーク等の教育の新しい仕組み

回答項目	人間文化学部		経営情報学部		生命環境学部		保健福祉学部					全学
	国際	健康	経営	経情	生命	環境	看護	理学	作業	コミ	人間	
1. 満足である	4.1	9.1	3.3	16.3	8.1	5.6	23.2	24.1	9.4	16.7	10.0	10.5
2. どちらかといえば満足である	47.3	72.7	60.0	55.8	62.6	70.4	62.5	37.9	46.9	56.7	77.5	59.6
3. どちらかといえば不満である	18.9	9.1	30.0	20.9	22.2	22.2	5.4	24.1	40.6	13.3	10.0	19.8
4. 不満である	17.6	3.0	3.3	2.3	2.0	1.9	3.6	6.9	—	10.0	2.5	5.1
無回答	12.2	6.1	3.3	4.7	5.1	—	5.4	6.9	3.1	3.3	—	4.9
回答者数	74	33	60	43	99	54	56	29	32	30	40	550

Q38: 項目や施設・教育機材等についての満足度 ⑥ 図書館の図書・資料充実度

回答項目	人間文化学部		経営情報学部		生命環境学部		保健福祉学部					全学
	国際	健康	経営	経情	生命	環境	看護	理学	作業	コミ	人間	
1. 満足である	16.2	30.3	23.3	34.9	24.2	18.5	33.9	27.6	15.6	26.7	25.0	24.5
2. どちらかといえば満足である	56.8	51.5	58.3	48.8	51.5	46.3	50.0	48.3	62.5	53.3	57.5	53.1
3. どちらかといえば不満である	10.8	9.1	13.3	11.6	18.2	31.5	8.9	17.2	18.8	16.7	17.5	15.8
4. 不満である	5.4	6.1	3.3	—	4.0	3.7	1.8	—	—	3.3	—	2.9
無回答	10.8	3.0	1.7	4.7	2.0	—	5.4	6.9	3.1	—	—	3.6
回答者数	74	33	60	43	99	54	56	29	32	30	40	550

Q38: 項目や施設・教育機材等についての満足度 ⑦ 図書館の検索サービス充実度

回答項目	人間文化学部		経営情報学部		生命環境学部		保健福祉学部					全学
	国際	健康	経営	経情	生命	環境	看護	理学	作業	コミ	人間	
1. 満足である	13.5	27.3	33.3	41.9	25.3	27.8	35.7	24.1	15.6	33.3	20.0	26.7
2. どちらかといえば満足である	66.2	57.6	55.0	46.5	56.6	53.7	50.0	62.1	59.4	60.0	72.5	57.8
3. どちらかといえば不満である	6.8	12.1	6.7	7.0	13.1	18.5	7.1	3.4	21.9	3.3	7.5	10.0
4. 不満である	2.7	—	3.3	—	3.0	—	1.8	3.4	—	3.3	—	1.8
無回答	10.8	3.0	1.7	4.7	2.0	—	5.4	6.9	3.1	—	—	3.6
回答者数	74	33	60	43	99	54	56	29	32	30	40	550

Q38: 項目や施設・教育機材等についての満足度 ⑧ 講義室・演習室等の各種学習施設の充実度

回答項目	人間文化学部		経営情報学部		生命環境学部		保健福祉学部					全学
	国際	健康	経営	経情	生命	環境	看護	理学	作業	コミ	人間	
1. 満足である	8.1	12.1	15.0	32.6	15.2	18.5	26.8	24.1	18.8	20.0	22.5	18.4
2. どちらかといえば満足である	66.2	60.6	58.3	51.2	67.7	70.4	62.5	58.6	56.3	70.0	70.0	63.6
3. どちらかといえば不満である	13.5	18.2	21.7	11.6	12.1	9.3	3.6	10.3	21.9	10.0	7.5	12.5
4. 不満である	1.4	6.1	3.3	—	3.0	1.9	1.8	—	—	—	—	1.8
無回答	10.8	3.0	1.7	4.7	2.0	—	5.4	6.9	3.1	—	—	3.6
回答者数	74	33	60	43	99	54	56	29	32	30	40	550

Q38: 項目や施設・教育機材等についての満足度 ⑨ PC, プロジェクター, 専門機材等の教育機材の充実度

回答項目	人間文化学部		経営情報学部		生命環境学部		保健福祉学部					全学
	国際	健康	経営	経情	生命	環境	看護	理学	作業	コミ	人間	
1. 満足である	10.8	12.1	15.0	34.9	19.2	29.6	30.4	24.1	15.6	30.0	25.0	21.6
2. どちらかといえば満足である	68.9	48.5	58.3	44.2	60.6	55.6	60.7	58.6	65.6	63.3	72.5	60.2
3. どちらかといえば不満である	8.1	24.2	20.0	14.0	14.1	13.0	3.6	10.3	15.6	6.7	2.5	12.0
4. 不満である	1.4	12.1	5.0	2.3	4.0	1.9	—	—	—	—	—	2.5
無回答	10.8	3.0	1.7	4.7	2.0	—	5.4	6.9	3.1	—	—	3.6
回答者数	74	33	60	43	99	54	56	29	32	30	40	550

Q38: 項目や施設・教育機材等についての満足度 ⑩ 学生ラウンジ等のくつろぎ空間, 活動の場の充実度

回答項目	人間文化学部		経営情報学部		生命環境学部		保健福祉学部					全学
	国際	健康	経営	経情	生命	環境	看護	理学	作業	コミ	人間	
1. 満足である	6.8	12.1	16.7	25.6	15.2	18.5	23.2	24.1	9.4	23.3	22.5	17.1
2. どちらかといえば満足である	56.8	42.4	41.7	53.5	56.6	42.6	55.4	41.4	68.8	50.0	62.5	52.4
3. どちらかといえば不満である	17.6	33.3	28.3	14.0	19.2	33.3	16.1	20.7	18.8	23.3	15.0	21.5
4. 不満である	8.1	9.1	11.7	2.3	7.1	5.6	—	6.9	—	3.3	—	5.5
無回答	10.8	3.0	1.7	4.7	2.0	—	5.4	6.9	3.1	—	—	3.6
回答者数	74	33	60	43	99	54	56	29	32	30	40	550

Q38: 項目や施設・教育機材等についての満足度 ⑪ 学生食堂・売店の充実度

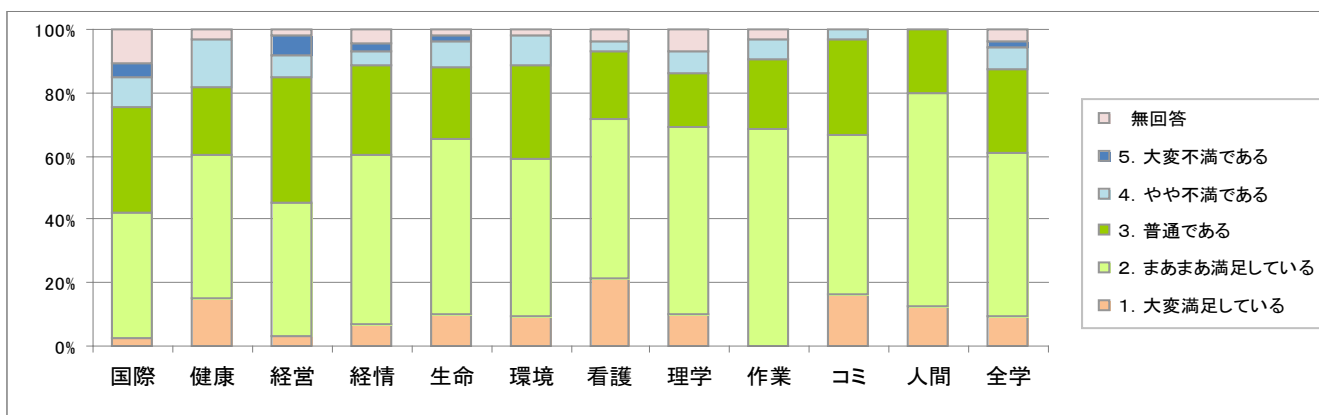
回答項目	人間文化学部		経営情報学部		生命環境学部		保健福祉学部					全学
	国際	健康	経営	経情	生命	環境	看護	理学	作業	コミ	人間	
1. 満足である	2.7	6.1	5.0	20.9	13.1	11.1	21.4	24.1	6.3	20.0	10.0	12.0
2. どちらかといえば満足である	43.2	24.2	25.0	39.5	37.4	38.9	46.4	27.6	53.1	36.7	40.0	37.8
3. どちらかといえば不満である	27.0	33.3	48.3	20.9	30.3	37.0	21.4	34.5	25.0	33.3	47.5	32.4
4. 不満である	14.9	33.3	20.0	14.0	16.2	13.0	5.4	6.9	12.5	10.0	2.5	13.8
無回答	12.2	3.0	1.7	4.7	3.0	—	5.4	6.9	3.1	—	—	4.0
回答者数	74	33	60	43	99	54	56	29	32	30	40	550

Q38: 項目や施設・教育機材等についての満足度 ⑫ 課外活動施設の充実度

回答項目	人間文化学部		経営情報学部		生命環境学部		保健福祉学部					全学
	国際	健康	経営	経情	生命	環境	看護	理学	作業	コミ	人間	
1. 満足である	4.1	6.1	6.7	20.9	9.1	3.7	17.9	27.6	18.8	23.3	10.0	11.6
2. どちらかといえば満足である	44.6	63.6	55.0	51.2	52.5	64.8	60.7	51.7	56.3	43.3	75.0	55.6
3. どちらかといえば不満である	31.1	18.2	30.0	18.6	27.3	24.1	14.3	10.3	21.9	23.3	15.0	22.9
4. 不満である	6.8	9.1	6.7	4.7	8.1	7.4	1.8	3.4	—	10.0	—	5.6
無回答	13.5	3.0	1.7	4.7	3.0	—	5.4	6.9	3.1	—	—	4.2
回答者数	74	33	60	43	99	54	56	29	32	30	40	550

Q39: あなたは現在の大学生生活に満足していますか

回答項目	人間文化学部		経営情報学部		生命環境学部		保健福祉学部					全学
	国際	健康	経営	経情	生命	環境	看護	理学	作業	コミ	人間	
1. 大変満足している	2.7	15.2	3.3	7.0	10.1	9.3	21.4	10.3	—	16.7	12.5	9.5
2. まあまあ満足している	39.2	45.5	41.7	53.5	55.6	50.0	50.0	58.6	68.8	50.0	67.5	51.5
3. 普通である	33.8	21.2	40.0	27.9	22.2	29.6	21.4	17.2	21.9	30.0	20.0	26.7
4. やや不満である	9.5	15.2	6.7	4.7	8.1	9.3	3.6	6.9	6.3	3.3	—	6.9
5. 大変不満である	4.1	—	6.7	2.3	2.0	—	—	—	—	—	—	1.8
無回答	10.8	3.0	1.7	4.7	2.0	1.9	3.6	6.9	3.1	—	—	3.6
回答者数	74	33	60	43	99	54	56	29	32	30	40	550



Q40: Q39 の回答のように考える理由は何ですか (複数回答可)

回答項目	人間文化学部		経営情報学部		生命環境学部		保健福祉学部					全学
	国際	健康	経営	経情	生命	環境	看護	理学	作業	コミ	人間	
1. 授業内容	52.7	39.4	33.3	39.5	27.3	22.2	39.3	44.8	56.3	70.0	52.5	40.5
2. 友人との人間関係等	51.4	78.8	58.3	65.1	63.6	75.9	67.9	65.5	68.8	60.0	82.5	65.6
3. 大学の施設・設備・環境	21.6	36.4	31.7	32.6	33.3	40.7	30.4	20.7	34.4	23.3	22.5	30.2
4. 教員との接触	9.5	9.1	1.7	18.6	6.1	1.9	12.5	13.8	15.6	16.7	10.0	9.3
5. その他	5.4	12.1	—	—	5.1	1.9	1.8	—	3.1	—	—	2.9
無回答	10.8	3.0	5.0	7.0	1.0	1.9	5.4	10.3	6.3	—	2.5	4.7
回答者数	74	33	60	43	99	54	56	29	32	30	40	550

※ 5は自由記述、複数回答あり

Q41: 次のことについて特に大学に対する要望や期待がありましたら、具体的に記述してください

1. 教育課程と教育体制 (授業内容, カリキュラム, 時間割等)
2. 大学の施設・設備 (講義室・自習室・図書館・情報処理演習室・食堂・グラウンド・体育館・駐輪場等)
3. その他, 大学生活全般

※ 自由記述の内容は省略

Q42:最後にあなた自身のことについてお答えください

性別

回答項目	人間文化学部		経営情報学部		生命環境学部		保健福祉学部					全学
	国際	健康	経営	経情	生命	環境	看護	理学	作業	コミ	人間	
1. 男性	4.1	3.0	46.7	53.5	42.4	66.7	10.7	44.8	21.9	—	10.0	29.6
2. 女性	85.1	93.9	51.7	39.5	54.5	33.3	87.5	51.7	75.0	100.0	90.0	66.9
無回答	10.8	3.0	1.7	7.0	3.0	—	1.8	3.4	3.1	—	—	3.5
回答者数	74	33	60	43	99	54	56	29	32	30	40	550

現在居住地

回答項目	人間文化学部		経営情報学部		生命環境学部		保健福祉学部					全学
	国際	健康	経営	経情	生命	環境	看護	理学	作業	コミ	人間	
1. 自宅からの通学	64.9	48.5	76.7	72.1	6.1	7.4	46.4	20.7	31.3	20.0	40.0	39.1
2. 下宿またはひとり暮らし	25.7	48.5	21.7	23.3	90.9	90.7	51.8	69.0	65.6	80.0	60.0	57.3
無回答	9.5	3.0	1.7	4.7	3.0	1.9	1.8	10.3	3.1	—	—	3.6
回答者数	74	33	60	43	99	54	56	29	32	30	40	550

住居費(家賃)及び光熱費を除いた生活費(1ヶ月平均)

回答項目	人間文化学部		経営情報学部		生命環境学部		保健福祉学部					全学
	国際	健康	経営	経情	生命	環境	看護	理学	作業	コミ	人間	
1. 2万円未満	2.7	6.1	11.7	2.3	7.1	1.9	7.1	3.4	3.1	6.7	10.0	5.8
2. 2万円以上4万円未満	21.6	21.2	26.7	27.9	43.4	59.3	32.1	34.5	31.3	40.0	42.5	35.1
3. 4万円以上6万円未満	18.9	27.3	31.7	14.0	30.3	29.6	19.6	13.8	31.3	33.3	25.0	25.3
4. 6万円以上8万円未満	1.4	6.1	8.3	9.3	3.0	1.9	1.8	6.9	6.3	—	5.0	4.2
5. 8万円以上10万円未満	—	—	1.7	—	2.0	1.9	1.8	—	—	—	—	0.9
6. 10万円以上	1.4	6.1	—	4.7	2.0	—	1.8	—	—	—	2.5	1.6
無回答	54.1	33.3	20.0	41.9	12.1	5.6	35.7	41.4	28.1	20.0	15.0	27.1
平均(万円)	3.8	4.9	3.7	4.1	3.5	3.3	3.5	3.4	3.6	3.3	3.8	3.7
回答者数	74	33	60	43	99	54	56	29	32	30	40	550

※ 集計上、除外した回答あり

(下宿またはひとり暮らしの方へ) 住居費(家賃)及び光熱費(1ヶ月平均)

回答項目	人間文化学部		経営情報学部		生命環境学部		保健福祉学部					全学
	国際	健康	経営	経情	生命	環境	看護	理学	作業	コミ	人間	
1. 2万円未満	15.8	6.3	15.4	30.0	6.7	2.0	6.9	15.0	4.8	—	8.3	7.6
2. 2万円以上4万円未満	—	6.3	—	—	8.9	6.1	13.8	—	—	—	4.2	5.4
3. 4万円以上6万円未満	31.6	18.8	38.5	20.0	65.6	75.5	44.8	30.0	52.4	25.0	16.7	48.3
4. 6万円以上8万円未満	26.3	43.8	30.8	30.0	13.3	16.3	17.2	40.0	38.1	62.5	58.3	28.3
5. 8万円以上10万円未満	—	6.3	7.7	—	—	—	6.9	—	—	4.2	4.2	1.9
6. 10万円以上	—	6.3	7.7	—	—	—	—	—	—	—	—	0.6
無回答	26.3	12.5	—	20.0	5.6	—	10.3	15.0	4.8	8.3	8.3	7.9
平均(万円)	4.7	6.0	5.3	4.1	4.4	4.7	4.8	4.9	5.3	6.0	5.2	4.9
回答者数	19	16	13	10	90	49	29	20	21	24	24	315

※ 集計上、除外した回答あり

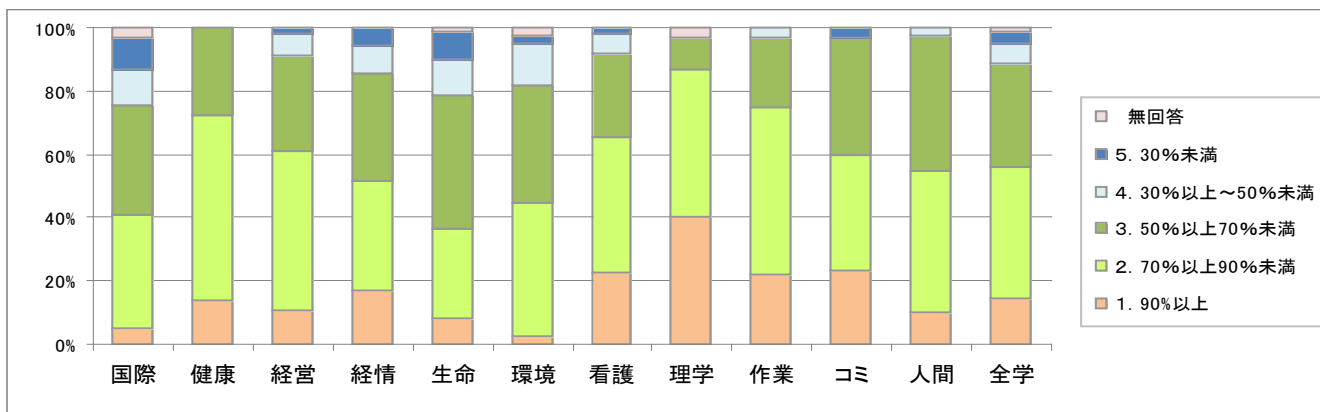
4年生(2008年度入学生)

Q1:前年度受講した全ての科目を平均して、授業にどの程度出席しましたか

回答項目	人間文化学部		経営情報学部		生命環境学部		保健福祉学部					全学
	国際	健康	経営	経情	生命	環境	看護	理学	作業	コミ	人間	
1. 欠席なし	4.9	19.4	8.7	20.0	15.5	21.1	26.2	40.0	28.1	23.3	5.0	17.9
2. 80%以上100%未満	68.9	75.0	71.7	74.3	62.0	52.6	73.8	60.0	71.9	70.0	80.0	69.0
3. 60%以上80%未満	16.4	5.6	15.2	5.7	12.7	21.1	-	-	-	6.7	15.0	9.6
4. 40%以上60%未満	6.6	-	4.3	-	4.2	2.6	-	-	-	-	-	2.1
5. 40%未満	-	-	-	-	4.2	-	-	-	-	-	-	0.6
無回答	3.3	-	-	-	1.4	2.6	-	-	-	-	-	0.8
回答者数	61	36	46	35	71	38	61	30	32	30	40	480

Q2:今あなたが履修している授業の中で満足する科目はどれくらいありますか

回答項目	人間文化学部		経営情報学部		生命環境学部		保健福祉学部					全学
	国際	健康	経営	経情	生命	環境	看護	理学	作業	コミ	人間	
1. 90%以上	4.9	13.9	10.9	17.1	8.5	2.6	23.0	40.0	21.9	23.3	10.0	14.6
2. 70%以上90%未満	36.1	58.3	50.0	34.3	28.2	42.1	42.6	46.7	53.1	36.7	45.0	41.7
3. 50%以上70%未満	34.4	27.8	30.4	34.3	42.3	36.8	26.2	10.0	21.9	36.7	42.5	32.3
4. 30%以上~50%未満	11.5	-	6.5	8.6	11.3	13.2	6.6	-	3.1	-	2.5	6.7
5. 30%未満	9.8	-	2.2	5.7	8.5	2.6	1.6	-	-	3.3	-	3.8
無回答	3.3	-	-	-	1.4	2.6	-	3.3	-	-	-	1.0
回答者数	61	36	46	35	71	38	61	30	32	30	40	480



Q3:前年度受講した全ての科目を平均して、授業の内容は理解できていますか

回答項目	人間文化学部		経営情報学部		生命環境学部		保健福祉学部					全学
	国際	健康	経営	経情	生命	環境	看護	理学	作業	コミ	人間	
1. ほぼできている	9.8	8.3	13.0	17.1	9.9	10.5	6.6	3.3	3.1	-	-	7.9
2. まあまあできている	80.3	69.4	78.3	68.6	63.4	52.6	85.2	90.0	78.1	83.3	87.5	75.6
3. 多少困難である	4.9	16.7	4.3	11.4	25.4	31.6	4.9	6.7	12.5	16.7	10.0	13.1
4. ほとんどできていない	-	5.6	2.2	2.9	1.4	2.6	1.6	-	3.1	-	2.5	1.9
5. 特に理解が難しかった科目がある	1.6	-	2.2	-	-	-	1.6	-	3.1	-	-	0.8
無回答	3.3	-	-	-	-	2.6	-	-	-	-	-	0.6
回答者数	61	36	46	35	71	38	61	30	32	30	40	480

※ 5は自由記述(特に理解が難しかった科目名)

Q4:〈Q3で多少困難である、ほとんどできていないと回答した人へ〉その理由は何だと思いますか（複数回答可）

回答項目	人間文化学部		経営情報学部		生命環境学部		保健福祉学部					全学
	国際	健康	経営	経情	生命	環境	看護	理学	作業	コミ	人間	
1. 受講生の数が多すぎる	—	12.5	—	—	21.1	—	25.0	—	—	—	—	8.3
2. 授業内容が高度すぎる	100.0	62.5	66.7	20.0	52.6	76.9	—	100.0	80.0	60.0	40.0	58.3
3. 教員の教授方法または指導助言の不足	—	12.5	66.7	60.0	26.3	30.8	100.0	—	20.0	60.0	60.0	36.1
4. 他の学生の授業態度	—	—	33.3	20.0	5.3	15.4	25.0	—	—	—	—	8.3
5. その他	—	25.0	33.3	—	21.1	—	25.0	—	—	—	20.0	12.5
無回答	—	—	—	20.0	—	—	—	—	—	—	—	1.4
回答者数	3	8	3	5	19	13	4	2	5	5	5	72

※ 5は自由記述

Q5:授業や大学の行事、学生生活上の情報は主に何から得ていますか

回答項目	人間文化学部		経営情報学部		生命環境学部		保健福祉学部					全学
	国際	健康	経営	経情	生命	環境	看護	理学	作業	コミ	人間	
1. 学内の掲示版	60.7	36.1	54.3	20.0	74.6	50.0	72.1	60.0	31.3	36.7	45.0	53.1
2. 大学のホームページ	11.5	2.8	6.5	8.6	7.0	10.5	1.6	6.7	3.1	6.7	—	6.0
3. 教員	—	16.7	6.5	17.1	4.2	2.6	3.3	3.3	9.4	10.0	7.5	6.5
4. 先輩・友人	36.1	61.1	54.3	74.3	35.2	39.5	47.5	43.3	68.8	66.7	62.5	50.8
5. その他	—	—	—	—	1.4	—	—	—	3.1	—	—	0.4
無回答	—	—	—	—	1.4	2.6	—	—	3.1	—	—	0.6
回答者数	61	36	46	35	71	38	61	30	32	30	40	480

※ 5は自由記述、複数回答あり

Q6:学内食堂はどの程度利用していますか

回答項目	人間文化学部		経営情報学部		生命環境学部		保健福祉学部					全学
	国際	健康	経営	経情	生命	環境	看護	理学	作業	コミ	人間	
1. ほぼ毎日	16.4	2.8	15.2	8.6	35.2	36.8	11.5	26.7	40.6	26.7	5.0	20.4
2. 週に2, 3回	29.5	22.2	28.3	20.0	28.2	39.5	14.8	20.0	18.8	10.0	30.0	24.4
3. 月に数回	11.5	13.9	15.2	22.9	11.3	7.9	24.6	13.3	6.3	10.0	20.0	14.6
4. ほとんど利用しない	42.6	61.1	41.3	48.6	25.4	13.2	49.2	40.0	34.4	53.3	45.0	40.4
無回答	—	—	—	—	—	2.6	—	—	—	—	—	0.2
回答者数	61	36	46	35	71	38	61	30	32	30	40	480

Q7:〈Q6でほとんど利用しない人へ〉あなたが学内食堂を利用しない理由は何ですか

回答項目	人間文化学部		経営情報学部		生命環境学部		保健福祉学部					全学
	国際	健康	経営	経情	生命	環境	看護	理学	作業	コミ	人間	
1. 価格に不満がある	7.7	27.3	10.5	23.5	50.0	60.0	23.3	33.3	45.5	12.5	27.8	25.3
2. 味・メニューに不満がある	11.5	45.5	5.3	23.5	38.9	—	20.0	—	18.2	25.0	16.7	20.6
3. 利用したい時に混んでいる	23.1	13.6	31.6	41.2	27.8	20.0	20.0	8.3	27.3	12.5	5.6	21.1
4. パン等で手軽に済ませたい	30.8	18.2	36.8	17.6	22.2	—	13.3	25.0	27.3	25.0	33.3	23.7
5. その他	46.2	13.6	26.3	41.2	5.6	20.0	40.0	33.3	9.1	31.3	22.2	28.4
無回答	3.8	—	—	—	—	—	—	—	—	—	—	0.5
回答者数	26	22	19	17	18	5	30	12	11	16	18	194

※ 5は自由記述、複数回答あり

Q8:あなたが食堂を利用しないとき、主に学内のどこで食事をとっていますか

回答項目	人間文化学部		経営情報学部		生命環境学部		保健福祉学部					全学
	国際	健康	経営	経情	生命	環境	看護	理学	作業	コミ	人間	
1. 空いている講義室・自習室	24.6	25.0	34.8	45.7	23.9	28.9	82.0	93.3	68.8	96.7	90.0	51.9
2. 学生ラウンジ	50.8	38.9	32.6	17.1	15.5	18.4	9.8	—	6.3	—	—	19.2
3. 各階の憩いのスペース	8.2	2.8	8.7	—	12.7	13.2	6.6	3.3	6.3	—	2.5	6.7
4. サークル部室	8.2	—	13.0	11.4	2.8	—	—	3.3	3.1	—	—	4.0
5. その他	6.6	33.3	10.9	28.6	43.7	31.6	1.6	—	15.6	—	7.5	17.3
無回答	4.9	2.8	2.2	—	2.8	7.9	4.9	—	3.1	3.3	—	3.1
回答者数	61	36	46	35	71	38	61	30	32	30	40	480

※ 5は自由記述, 複数回答あり

Q9:あなたは授業がないとき、主に学内のどこで過ごしていますか

回答項目	人間文化学部		経営情報学部		生命環境学部		保健福祉学部					全学
	国際	健康	経営	経情	生命	環境	看護	理学	作業	コミ	人間	
1. 空いている講義室・自習室	9.8	19.4	15.2	22.9	15.5	23.7	26.2	36.7	21.9	76.7	35.0	24.8
2. 図書館	67.2	30.6	34.8	14.3	21.1	26.3	34.4	63.3	46.9	10.0	35.0	35.4
3. 食堂	27.9	13.9	30.4	31.4	5.6	10.5	54.1	3.3	40.6	—	27.5	23.5
4. サークル部室	6.6	—	8.7	5.7	1.4	—	—	—	3.1	3.3	—	2.7
5. その他	3.3	41.7	19.6	45.7	60.6	39.5	6.6	3.3	3.1	16.7	7.5	23.8
無回答	—	2.8	—	—	1.4	2.6	—	—	—	—	—	0.6
回答者数	61	36	46	35	71	38	61	30	32	30	40	480

※ 5は自由記述, 複数回答あり

Q10:学内の図書館をどの程度利用していますか

回答項目	人間文化学部		経営情報学部		生命環境学部		保健福祉学部					全学
	国際	健康	経営	経情	生命	環境	看護	理学	作業	コミ	人間	
1. ほぼ毎日	4.9	2.8	6.5	—	5.6	—	8.2	13.3	12.5	3.3	7.5	5.8
2. 週に2, 3回程度	63.9	16.7	28.3	—	23.9	21.1	31.1	66.7	62.5	36.7	22.5	33.8
3. 1ヶ月に数回程度	26.2	55.6	41.3	37.1	46.5	50.0	54.1	20.0	25.0	56.7	55.0	42.9
4. 年に数回程度	—	16.7	10.9	20.0	7.0	10.5	4.9	—	—	3.3	7.5	7.1
5. ほとんど利用しない	—	8.3	13.0	42.9	16.9	15.8	—	—	—	—	7.5	9.4
無回答	4.9	—	—	—	—	2.6	1.6	—	—	—	—	1.0
回答者数	61	36	46	35	71	38	61	30	32	30	40	480

Q11:あなたは本学入学後にボランティア活動に参加しましたか

回答項目	人間文化学部		経営情報学部		生命環境学部		保健福祉学部					全学
	国際	健康	経営	経情	生命	環境	看護	理学	作業	コミ	人間	
1. 参加した	23.0	58.3	30.4	11.4	28.2	15.8	26.2	40.0	87.5	90.0	92.5	41.5
2. 参加していない	77.0	41.7	67.4	88.6	70.4	81.6	73.8	60.0	12.5	10.0	7.5	57.9
無回答	—	—	2.2	—	1.4	2.6	—	—	—	—	—	0.6
回答者数	61	36	46	35	71	38	61	30	32	30	40	480

Q12:〈Q11 でボランティア活動に参加した人へ〉主にどのような内容の活動ですか

回答項目	人間文化学部		経営情報学部		生命環境学部		保健福祉学部					全学
	国際	健康	経営	経情	生命	環境	看護	理学	作業	コミ	人間	
1. 被災地及び被災者の救援活動	—	—	—	—	10.0	—	—	—	—	—	—	1.0
2. スポーツや文化活動の指導や支援	42.9	19.0	14.3	—	20.0	16.7	—	16.7	—	—	16.2	12.6
3. 地域のコミュニティー活動	14.3	28.6	50.0	25.0	55.0	66.7	56.3	83.3	50.0	44.4	56.8	48.7
4. 老人・障害者の付添・介護等	21.4	4.8	7.1	—	25.0	16.7	43.8	16.7	42.9	48.1	37.8	29.6
5. その他	21.4	47.6	28.6	75.0	20.0	—	6.3	8.3	25.0	18.5	8.1	20.6
無回答	—	4.8	—	—	—	—	—	—	—	—	—	0.5
回答者数	14	21	14	4	20	6	16	12	28	27	37	199

※ 5は自由記述, 複数回答あり

Q13:〈Q11 でボランティア活動に参加した人へ〉ボランティア活動に従事した回数はどの程度でしたか

回答項目	人間文化学部		経営情報学部		生命環境学部		保健福祉学部					全学
	国際	健康	経営	経情	生命	環境	看護	理学	作業	コミ	人間	
1. 週に3回以上	—	—	—	25.0	10.0	—	—	—	3.6	—	—	2.0
2. 週に1, 2回	21.4	—	14.3	—	10.0	16.7	—	8.3	3.6	—	2.7	5.5
3. 月に1, 2回程度	7.1	—	14.3	25.0	10.0	16.7	12.5	—	32.1	22.2	13.5	14.6
4. 年に数回程度	57.1	100.0	71.4	25.0	70.0	66.7	87.5	91.7	60.7	77.8	83.8	76.4
無回答	14.3	—	—	25.0	—	—	—	—	—	—	—	1.5
回答者数	14	21	14	4	20	6	16	12	28	27	37	199

Q14:あなたは機会があればボランティア活動をしてみたいと思いますか

回答項目	人間文化学部		経営情報学部		生命環境学部		保健福祉学部					全学
	国際	健康	経営	経情	生命	環境	看護	理学	作業	コミ	人間	
1. ぜひやってみたい	14.8	22.2	30.4	28.6	26.8	28.9	24.6	16.7	25.0	40.0	25.0	25.2
2. 内容によってはやってみたい	67.2	66.7	50.0	60.0	59.2	55.3	60.7	80.0	56.3	50.0	70.0	61.3
3. 仲間がいれば一緒にやってみたい	6.6	11.1	13.0	5.7	8.5	10.5	11.5	3.3	9.4	3.3	—	7.9
4. 参加する気持ちはない	9.8	—	4.3	5.7	5.6	2.6	3.3	—	6.3	3.3	5.0	4.6
無回答	1.6	—	2.2	—	—	2.6	—	—	3.1	3.3	—	1.0
回答者数	61	36	46	35	71	38	61	30	32	30	40	480

Q15:あなたはサークル活動に加入していますか

回答項目	人間文化学部		経営情報学部		生命環境学部		保健福祉学部					全学
	国際	健康	経営	経情	生命	環境	看護	理学	作業	コミ	人間	
1. 文化系サークルに加入している	23.0	19.4	32.6	17.1	18.3	5.3	13.1	10.0	21.9	36.7	20.0	19.6
2. 体育系サークルに加入している	19.7	33.3	37.0	37.1	35.2	65.8	27.9	53.3	40.6	26.7	20.0	34.6
3. 複数のサークルに加入している	3.3	8.3	13.0	5.7	22.5	10.5	6.6	20.0	15.6	13.3	15.0	12.1
4. 以前加入していたが今はしていない	34.4	25.0	4.3	17.1	9.9	7.9	27.9	10.0	12.5	13.3	22.5	17.7
5. 加入したことがない	19.7	13.9	13.0	20.0	14.1	7.9	24.6	6.7	3.1	10.0	22.5	15.2
無回答	—	—	—	2.9	—	2.6	—	—	6.3	—	—	0.8
回答者数	61	36	46	35	71	38	61	30	32	30	40	480



Q16:〈Q15でサークルに加入しているとお答えの人へ〉サークル活動に加入した主な動機は何ですか

回答項目	人間文化学部		経営情報学部		生命環境学部		保健福祉学部					全学
	国際	健康	経営	経情	生命	環境	看護	理学	作業	コミ	人間	
1. 活動内容に興味があった	51.0	41.9	52.5	74.1	62.3	52.9	41.3	53.6	44.8	55.6	48.4	52.6
2. 友人を得るため	20.4	32.3	25.0	14.8	16.4	29.4	21.7	3.6	31.0	14.8	16.1	20.6
3. 趣味・レクリエーションとして	28.6	22.6	30.0	18.5	21.3	11.8	41.3	39.3	37.9	25.9	32.3	28.0
4. 健康増進のため	2.0	6.5	5.0	3.7	4.9	11.8	8.7	3.6	10.3	—	3.2	5.5
5. その他	2.0	3.2	2.5	3.7	1.6	2.9	—	3.6	3.4	7.4	3.2	2.7
無回答	—	3.2	—	—	—	—	2.2	—	—	3.7	—	0.7
回答者数	49	31	40	27	61	34	46	28	29	27	31	403

※ 5は自由記述, 複数回答あり

Q17:サークル活動と学業の関係はどうか

回答項目	人間文化学部		経営情報学部		生命環境学部		保健福祉学部					全学
	国際	健康	経営	経情	生命	環境	看護	理学	作業	コミ	人間	
1. 学業にプラスになっている	8.2	11.1	43.5	40.0	25.4	18.4	14.8	6.7	25.0	6.7	17.5	20.0
2. 学業にはほとんど影響がない	54.1	61.1	39.1	31.4	40.8	57.9	49.2	83.3	56.3	73.3	57.5	52.7
3. 学業が少し犠牲になっている	9.8	11.1	—	8.6	16.9	10.5	3.3	3.3	9.4	3.3	—	7.5
4. 学業がかなり犠牲になっている	—	—	—	—	2.8	2.6	—	—	—	—	—	0.6
無回答	27.9	16.7	17.4	20.0	14.1	10.5	32.8	6.7	9.4	16.7	25.0	19.2
回答者数	61	36	46	35	71	38	61	30	32	30	40	480

Q18:アルバイトの実施状況

回答項目	人間文化学部		経営情報学部		生命環境学部		保健福祉学部					全学
	国際	健康	経営	経情	生命	環境	看護	理学	作業	コミ	人間	
1. 定期的に毎月	78.7	72.2	76.1	77.1	52.1	52.6	62.3	70.0	75.0	53.3	65.0	66.3
2. 不定期的に毎月	9.8	19.4	8.7	11.4	19.7	26.3	8.2	13.3	12.5	16.7	7.5	13.8
3. 必要に応じて短期間	9.8	5.6	8.7	8.6	22.5	13.2	14.8	3.3	3.1	13.3	17.5	12.1
4. 休業期間中のみ	—	—	2.2	—	5.6	—	4.9	—	3.1	3.3	2.5	2.3
5. しなかった	—	2.8	4.3	—	—	5.3	8.2	13.3	3.1	13.3	7.5	4.6
無回答	1.6	—	—	2.9	—	2.6	1.6	—	3.1	—	—	1.0
回答者数	61	36	46	35	71	38	61	30	32	30	40	480

Q19:〈Q18でアルバイトをした人へ〉アルバイトで得た収入は主に何に充てましたか

回答項目	人間文化学部		経営情報学部		生命環境学部		保健福祉学部					全学
	国際	健康	経営	経情	生命	環境	看護	理学	作業	コミ	人間	
1. 生活費	38.3	37.1	40.9	50.0	71.8	71.4	38.2	50.0	46.7	53.8	37.8	49.2
2. 勉学費用	10.0	—	15.9	5.9	7.0	2.9	9.1	3.8	3.3	3.8	2.7	6.6
3. 旅行・趣味等の遊興費	68.3	57.1	65.9	58.8	25.4	28.6	70.9	65.4	60.0	50.0	70.3	55.4
4. その他	—	8.6	—	2.9	4.2	2.9	1.8	—	—	—	—	2.0
無回答	—	—	—	—	—	—	—	—	—	3.8	—	0.2
回答者数	60	35	44	34	71	35	55	26	30	26	37	453

※ 4は自由記述, 複数回答あり

Q20: あなたは自分の健康について悩みや不安があるとき、誰に相談しますか

回答項目	人間文化学部		経営情報学部		生命環境学部		保健福祉学部					全学
	国際	健康	経営	経情	生命	環境	看護	理学	作業	コミ	人間	
1. 家族	63.9	50.0	65.2	57.1	36.6	31.6	52.5	43.3	53.1	53.3	67.5	52.1
2. 先輩・友人	41.0	44.4	43.5	48.6	62.0	50.0	57.4	50.0	59.4	46.7	35.0	49.6
3. 教員 (チューター等)	—	8.3	4.3	5.7	1.4	2.6	—	13.3	—	—	2.5	2.9
4. 保健室・学生相談室	3.3	—	2.2	—	2.8	10.5	4.9	—	—	—	5.0	2.9
5. 医療機関	4.9	8.3	4.3	8.6	9.9	5.3	4.9	3.3	6.3	10.0	—	6.0
6. その他	1.6	5.6	—	—	1.4	5.3	1.6	—	3.1	3.3	2.5	2.1
無回答	—	—	—	—	—	2.6	—	—	3.1	—	—	0.4
回答者数	61	36	46	35	71	38	61	30	32	30	40	480

※ 6は自由記述, 複数回答あり

Q21: 履修登録・諸手続き等大学生生活全般についてわからないことがあったとき、誰に相談しましたか

回答項目	人間文化学部		経営情報学部		生命環境学部		保健福祉学部					全学
	国際	健康	経営	経情	生命	環境	看護	理学	作業	コミ	人間	
1. 教員 (チューター等)	14.8	16.7	17.4	28.6	11.3	10.5	9.8	20.0	9.4	10.0	7.5	13.8
2. 先輩・友人	82.0	80.6	82.6	74.3	71.8	52.6	75.4	83.3	93.8	90.0	95.0	79.2
3. 教学課	18.0	25.0	13.0	17.1	26.8	34.2	21.3	6.7	6.3	6.7	5.0	17.7
4. その他	—	—	—	—	—	2.6	—	—	—	—	—	0.2
無回答	—	—	—	—	1.4	5.3	1.6	—	3.1	—	—	1.0
回答者数	61	36	46	35	71	38	61	30	32	30	40	480

※ 4は自由記述, 複数回答あり

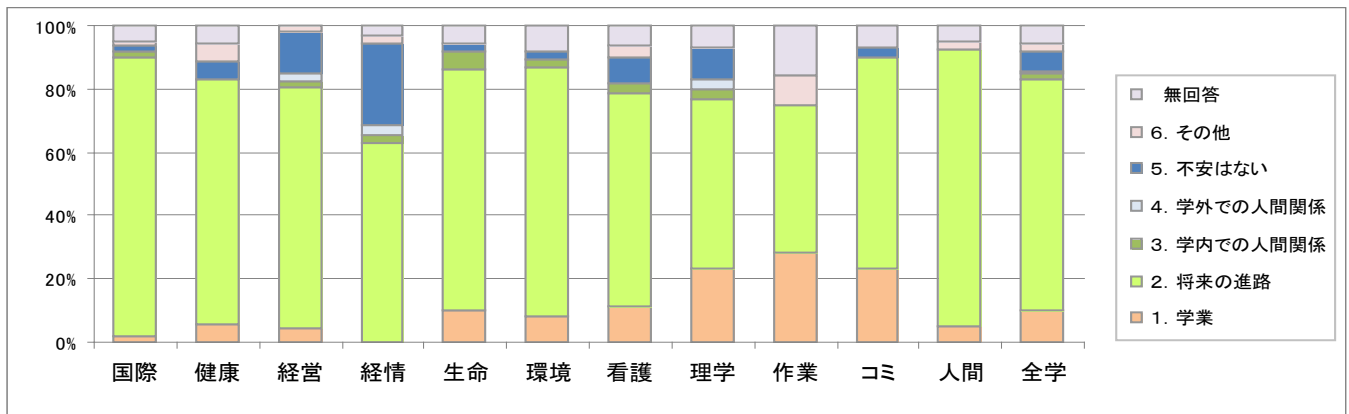
Q22: 現在、あなたは自分の将来についてどのように考えていますか

回答項目	人間文化学部		経営情報学部		生命環境学部		保健福祉学部					全学
	国際	健康	経営	経情	生命	環境	看護	理学	作業	コミ	人間	
1. 特に考えていない	6.6	5.6	6.5	—	4.2	2.6	—	3.3	3.1	3.3	7.5	4.0
2. 現在の専門を活かせる就職	13.1	77.8	30.4	34.3	23.9	15.8	95.1	93.3	90.6	93.3	70.0	53.3
3. 現在の専門に拘らない就職	77.0	8.3	56.5	51.4	39.4	65.8	1.6	—	—	—	15.0	32.1
4. 大学院への進学	1.6	2.8	—	5.7	26.8	10.5	1.6	3.3	—	3.3	—	6.3
5. 就職を希望していない	1.6	—	2.2	2.9	2.8	2.6	1.6	—	—	—	2.5	1.7
無回答	—	5.6	4.3	5.7	2.8	2.6	—	—	6.3	—	5.0	2.7
回答者数	61	36	46	35	71	38	61	30	32	30	40	480

Q23: 現在、あなたが最も気がかりなこと、不安を感じていることは何ですか

回答項目	人間文化学部		経営情報学部		生命環境学部		保健福祉学部					全学
	国際	健康	経営	経情	生命	環境	看護	理学	作業	コミ	人間	
1. 学業	1.6	5.6	4.3	—	9.9	7.9	11.5	23.3	28.1	23.3	5.0	9.8
2. 将来の進路	88.5	77.8	76.1	62.9	76.1	78.9	67.2	53.3	46.9	66.7	87.5	72.9
3. 学内での人間関係	1.6	—	2.2	2.9	5.6	2.6	3.3	3.3	—	—	—	2.3
4. 学外での人間関係	—	—	2.2	2.9	—	—	—	3.3	—	—	—	0.6
5. 不安はない	1.6	5.6	13.0	25.7	2.8	2.6	8.2	10.0	—	3.3	—	6.3
6. その他	1.6	5.6	2.2	2.9	—	—	3.3	—	9.4	—	2.5	2.3
無回答	4.9	5.6	—	2.9	5.6	7.9	6.6	6.7	15.6	6.7	5.0	5.8
回答者数	61	36	46	35	71	38	61	30	32	30	40	480

※ 6は自由記述, 複数回答あり



Q24: あなたは入学後の学生生活において、学内外で何らかの犯罪や民事上の被害・トラブルを経験したことがありますか (複数回答可)

回答項目	人間文化学部		経営情報学部		生命環境学部		保健福祉学部					全学
	国際	健康	経営	経情	生命	環境	看護	理学	作業	コミ	人間	
1. マルチ商法等による被害	—	—	2.2	—	—	2.6	—	—	—	—	—	0.4
2. アルバイト先での被害	—	2.8	2.2	2.9	1.4	2.6	1.6	—	—	—	2.5	1.5
3. 性的犯罪	6.6	5.6	2.2	—	1.4	2.6	4.9	3.3	3.1	3.3	—	3.1
4. 窃盗、恐喝	3.3	2.8	—	2.9	—	—	1.6	3.3	—	—	—	1.3
5. けんか等の暴力	3.3	—	—	—	2.8	—	—	—	—	—	—	0.8
6. 急性アルコール中毒	1.6	—	—	—	1.4	—	—	3.3	—	3.3	—	0.8
7. 交通事故	4.9	2.8	8.7	20.0	11.3	18.4	9.8	10.0	9.4	10.0	—	9.4
8. その他	—	2.8	—	—	1.4	5.3	—	3.3	—	6.7	—	1.5
9. 被害にあったことがない	82.0	88.9	76.1	74.3	77.5	65.8	78.7	76.7	78.1	76.7	95.0	79.2
無回答	—	—	8.7	—	2.8	5.3	4.9	—	9.4	—	2.5	3.1
回答者数	61	36	46	35	71	38	61	30	32	30	40	480

※ 8は自由記述、複数回答あり

Q25: 本学は地域社会に対して積極的に貢献していると感じますか

回答項目	人間文化学部		経営情報学部		生命環境学部		保健福祉学部					全学
	国際	健康	経営	経情	生命	環境	看護	理学	作業	コミ	人間	
1. 積極的である	11.5	8.3	32.6	5.7	12.7	5.3	18.0	16.7	31.3	13.3	22.5	16.0
2. やや積極的である	36.1	36.1	41.3	34.3	42.3	36.8	32.8	50.0	43.8	36.7	47.5	39.4
3. あまり積極的ではない	18.0	16.7	8.7	17.1	22.5	26.3	9.8	16.7	—	20.0	15.0	15.8
4. 積極的ではない	6.6	11.1	6.5	2.9	15.5	5.3	—	—	—	3.3	2.5	5.6
5. わからない	27.9	27.8	10.9	40.0	7.0	21.1	39.3	16.7	21.9	26.7	12.5	22.5
無回答	—	—	—	—	—	5.3	—	—	3.1	—	—	0.6
回答者数	61	36	46	35	71	38	61	30	32	30	40	480

Q26: 本学は国際化への対応について、積極的であると思いますか、あなたの印象をお聞かせください

回答項目	人間文化学部		経営情報学部		生命環境学部		保健福祉学部					全学
	国際	健康	経営	経情	生命	環境	看護	理学	作業	コミ	人間	
1. 積極的である	13.1	2.8	19.6	8.6	4.2	5.3	1.6	—	3.1	—	7.5	6.5
2. やや積極的である	34.4	13.9	39.1	25.7	25.4	18.4	13.1	6.7	21.9	10.0	30.0	22.9
3. あまり積極的ではない	18.0	19.4	17.4	11.4	28.2	26.3	16.4	40.0	21.9	13.3	30.0	21.9
4. 積極的ではない	14.8	8.3	10.9	14.3	16.9	13.2	9.8	20.0	6.3	23.3	12.5	13.5
5. わからない	19.7	52.8	13.0	40.0	25.4	31.6	59.0	33.3	43.8	53.3	20.0	34.4
無回答	—	2.8	—	—	—	5.3	—	—	3.1	—	—	0.8
回答者数	61	36	46	35	71	38	61	30	32	30	40	480

Q27: 本学の情報化への対応のうち各種案内や手続きの電子化等の利便性について、あなたは満足していますか

回答項目	人間文化学部		経営情報学部		生命環境学部		保健福祉学部					全学
	国際	健康	経営	経情	生命	環境	看護	理学	作業	コミ	人間	
1. 満足である	8.2	2.8	26.1	14.3	12.7	10.5	4.9	10.0	3.1	10.0	7.5	10.2
2. どちらかといえば満足である	41.0	61.1	41.3	42.9	36.6	50.0	55.7	50.0	46.9	43.3	45.0	46.0
3. どちらかといえば不満である	18.0	22.2	19.6	20.0	26.8	13.2	14.8	26.7	21.9	30.0	15.0	20.4
4. 不満である	16.4	2.8	4.3	5.7	15.5	10.5	6.6	3.3	3.1	3.3	7.5	8.3
5. わからない	14.8	11.1	8.7	17.1	8.5	10.5	18.0	10.0	21.9	13.3	22.5	14.0
無回答	1.6	—	—	—	—	5.3	—	—	3.1	—	2.5	1.0
回答者数	61	36	46	35	71	38	61	30	32	30	40	480

Q28: 大学(学士課程)卒業後の進路について考え、そのための行動をしていますか

回答項目	人間文化学部		経営情報学部		生命環境学部		保健福祉学部					全学
	国際	健康	経営	経情	生命	環境	看護	理学	作業	コミ	人間	
1. 進みたい方向を決定し、そのために必要な行動をとっている	62.3	52.8	78.3	80.0	74.6	52.6	26.2	23.3	28.1	36.7	15.0	50.6
2. 進みたい方向を決定しているが、そのための行動はしていない	11.5	27.8	8.7	2.9	9.9	10.5	60.7	53.3	37.5	53.3	47.5	27.7
3. 進みたい方向がぼんやりとしか決まっていない	21.3	13.9	8.7	14.3	12.7	23.7	8.2	20.0	28.1	10.0	32.5	16.9
4. 進みたい方向がまだ見えていない	4.9	—	—	—	2.8	5.3	1.6	3.3	3.1	—	5.0	2.5
無回答	—	5.6	4.3	2.9	—	7.9	3.3	—	3.1	—	—	2.3
回答者数	61	36	46	35	71	38	61	30	32	30	40	480

Q29: 学習や進路(就職含む)のために必要な資格取得についてどうしていますか

回答項目	人間文化学部		経営情報学部		生命環境学部		保健福祉学部					全学
	国際	健康	経営	経情	生命	環境	看護	理学	作業	コミ	人間	
1. すでに取得している	13.1	—	30.4	20.0	14.1	7.9	4.9	—	6.3	—	7.5	10.4
2. 取得のために、勉強や行動をしている	29.5	80.6	21.7	34.3	43.7	42.1	59.0	60.0	53.1	76.7	25.0	45.8
3. 取得は考えているが、具体的に行動していない	34.4	11.1	34.8	37.1	23.9	28.9	29.5	20.0	18.8	20.0	60.0	29.6
4. 何か必要かもあまり考えていない	23.0	5.6	13.0	8.6	15.5	13.2	4.9	16.7	15.6	3.3	7.5	12.1
無回答	—	2.8	—	—	2.8	7.9	1.6	3.3	6.3	—	—	2.1
回答者数	61	36	46	35	71	38	61	30	32	30	40	480

Q30: インターンシップ・体験学習等を体験したことがありますか

回答項目	人間文化学部		経営情報学部		生命環境学部		保健福祉学部					全学
	国際	健康	経営	経情	生命	環境	看護	理学	作業	コミ	人間	
1. ある	23.0	38.9	39.1	62.9	21.1	13.2	8.2	10.0	18.8	23.3	7.5	23.3
2. ない	77.0	58.3	60.9	37.1	77.5	78.9	90.2	90.0	75.0	76.7	92.5	75.0
無回答	—	2.8	—	—	1.4	7.9	1.6	—	6.3	—	—	1.7
回答者数	61	36	46	35	71	38	61	30	32	30	40	480

Q30-1: <Q30 であるとお答えの方へ>インターンシップ・体験学習等は有意義でしたか

回答項目	人間文化学部		経営情報学部		生命環境学部		保健福祉学部					全学
	国際	健康	経営	経情	生命	環境	看護	理学	作業	コミ	人間	
1. とても有意義であった	64.3	57.1	61.1	63.6	66.7	100.0	20.0	33.3	33.3	42.9	66.7	58.9
2. 有意義であった	35.7	42.9	33.3	31.8	26.7	—	80.0	66.7	66.7	57.1	33.3	38.4
3. あまり有意義でない	—	—	5.6	4.5	6.7	—	—	—	—	—	—	2.7
4. 有意義でない	—	—	—	—	—	—	—	—	—	—	—	—
無回答	—	—	—	—	—	—	—	—	—	—	—	—
回答者数	14	14	18	22	15	5	5	3	6	7	3	112

Q31: 会社や病院等の情報をどのような手段で入手していますか。または、しましたか(複数回答可)

回答項目	人間文化学部		経営情報学部		生命環境学部		保健福祉学部					全学
	国際	健康	経営	経情	生命	環境	看護	理学	作業	コミ	人間	
1. 大学の就職(進路)資料室等で資料を調べる	19.7	27.8	32.6	25.7	22.5	34.2	55.7	56.7	53.1	60.0	45.0	37.3
2. インターネットや雑誌等で会社や求人情報を調べる	85.2	75.0	69.6	85.7	80.3	71.1	82.0	66.7	50.0	73.3	67.5	75.0
3. 就職説明会等に参加	62.3	19.4	67.4	65.7	35.2	36.8	19.7	3.3	3.1	—	42.5	35.2
4. 在学中の先輩、友人と情報交換	26.2	19.4	43.5	42.9	32.4	28.9	39.3	16.7	28.1	10.0	32.5	30.4
5. 就職活動について卒業生に相談	3.3	11.1	17.4	14.3	12.7	7.9	9.8	13.3	3.1	3.3	7.5	9.6
6. 卒業後の進路について先生に相談	3.3	16.7	13.0	22.9	22.5	18.4	3.3	33.3	6.3	16.7	25.0	15.4
7. 卒業後の進路についてキャリアセンターや教職員の就職担当に相談	21.3	16.7	30.4	17.1	1.4	15.8	3.3	—	3.1	—	12.5	11.3
8. 卒業後の進路について親等に相談	18.0	30.6	26.1	20.0	19.7	21.1	23.0	23.3	25.0	26.7	30.0	23.3
9. 就職や進学に役立つような資格取得(あるいは勉強)	4.9	16.7	4.3	5.7	11.3	10.5	6.6	3.3	9.4	10.0	5.0	7.9
10. 卒業後のために専門学校に通っている	—	—	2.2	2.9	—	2.6	—	—	—	—	—	0.6
11. その他	—	2.8	—	—	—	—	1.6	—	3.1	—	—	0.6
無回答	3.3	5.6	—	—	4.2	5.3	1.6	—	6.3	—	2.5	2.7
回答者数	61	36	46	35	71	38	61	30	32	30	40	480

※ 11 は自由記述、複数回答あり

Q32: あなたは、大学の就職支援に対して満足していますか

回答項目	人間文化学部		経営情報学部		生命環境学部		保健福祉学部					全学
	国際	健康	経営	経情	生命	環境	看護	理学	作業	コミ	人間	
0. 参加したり利用したりしたことがない	13.1	13.9	13.0	22.9	25.4	15.8	6.6	3.3	9.4	16.7	7.5	14.0
1. 満足である	42.6	25.0	50.0	20.0	22.5	36.8	31.1	13.3	18.8	13.3	27.5	29.0
2. どちらかといえば満足である	41.0	36.1	34.8	48.6	35.2	39.5	57.4	73.3	62.5	63.3	60.0	48.1
3. どちらかといえば不満である	3.3	19.4	2.2	8.6	9.9	—	3.3	3.3	3.1	6.7	2.5	5.6
4. 不満である	—	2.8	—	—	2.8	2.6	—	3.3	3.1	—	—	1.3
無回答	—	2.8	—	—	4.2	5.3	1.6	3.3	3.1	—	2.5	2.1
回答者数	61	36	46	35	71	38	61	30	32	30	40	480

Q33: あなたは、大学の就職相談支援に対して満足していますか

回答項目	人間文化学部		経営情報学部		生命環境学部		保健福祉学部					全学
	国際	健康	経営	経情	生命	環境	看護	理学	作業	コミ	人間	
0. 参加したり利用したりしたことがない	26.2	41.7	19.6	22.9	35.2	34.2	42.6	40.0	43.8	63.3	40.0	36.0
1. 満足である	27.9	16.7	45.7	37.1	11.3	34.2	8.2	6.7	12.5	3.3	15.0	20.0
2. どちらかといえば満足である	39.3	38.9	32.6	31.4	38.0	23.7	42.6	43.3	28.1	26.7	40.0	35.8
3. どちらかといえば不満である	1.6	—	2.2	8.6	7.0	2.6	3.3	6.7	9.4	6.7	5.0	4.6
4. 不満である	3.3	—	—	—	5.6	—	—	3.3	3.1	—	—	1.7
無回答	1.6	2.8	—	—	2.8	5.3	3.3	—	3.1	—	—	1.9
回答者数	61	36	46	35	71	38	61	30	32	30	40	480

Q34: 今までに大学主催の企業説明会で何社の説明を聞きましたか

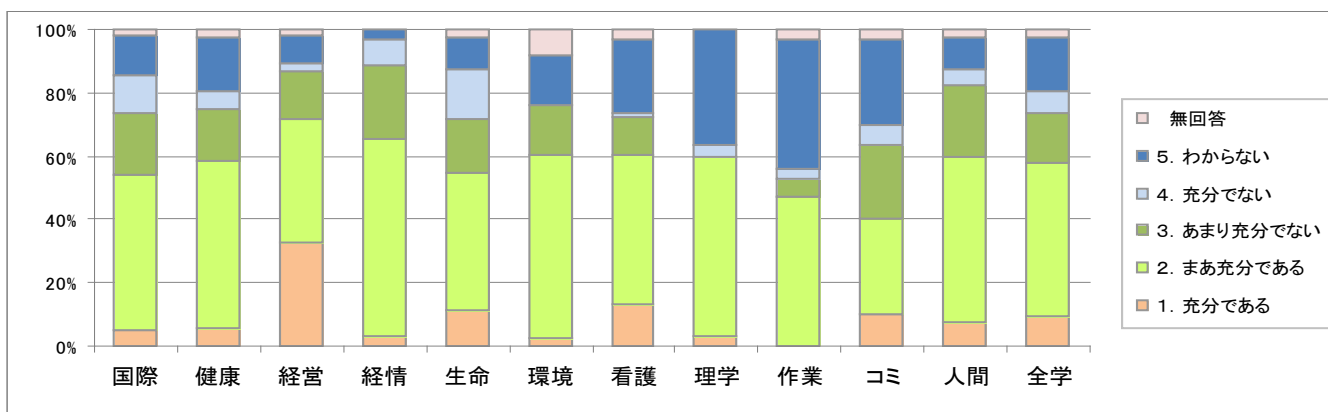
回答項目	人間文化学部		経営情報学部		生命環境学部		保健福祉学部					全学
	国際	健康	経営	経情	生命	環境	看護	理学	作業	コミ	人間	
0. 参加したことはない	24.6	55.6	23.9	28.6	46.5	36.8	96.7	90.0	87.5	100.0	87.5	58.8
1. 1社	4.9	5.6	2.2	8.6	8.5	10.5	—	6.7	—	—	—	4.4
2. 2社	9.8	5.6	8.7	2.9	8.5	10.5	—	—	3.1	—	—	5.0
3. 3社	11.5	—	10.9	14.3	2.8	7.9	1.6	—	—	—	2.5	5.0
4. 4社	9.8	19.4	8.7	8.6	2.8	—	—	—	3.1	—	—	4.8
5. 5社以上	37.7	11.1	41.3	37.1	25.4	26.3	—	—	3.1	—	7.5	19.0
無回答	1.6	2.8	4.3	—	5.6	7.9	1.6	3.3	3.1	—	2.5	3.1
回答者数	61	36	46	35	71	38	61	30	32	30	40	480

Q35: (就職先が内定した人へ)内定した就職先の企業や職種等について、満足していますか

回答項目	人間文化学部		経営情報学部		生命環境学部		保健福祉学部					全学
	国際	健康	経営	経情	生命	環境	看護	理学	作業	コミ	人間	
1. 満足である	—	33.3	33.3	13.3	50.0	20.0	33.3	—	—	—	—	24.6
2. どちらかといえば満足である	20.0	66.7	33.3	46.7	7.1	50.0	33.3	—	—	—	—	31.1
3. どちらかといえば不満である	—	—	16.7	26.7	14.3	10.0	—	—	—	—	—	13.1
4. 不満である	40.0	—	—	6.7	—	—	—	—	—	—	—	4.9
5. わからない	40.0	—	16.7	6.7	28.6	20.0	33.3	100.0	100.0	—	100.0	26.2
回答者数	5	3	6	15	14	10	3	3	1	—	1	61

Q36: 授業以外の学生生活に関して、大学側のサポート体制やサービス内容・メニューは、全般的に見て充分だと思いますか

回答項目	人間文化学部		経営情報学部		生命環境学部		保健福祉学部					全学
	国際	健康	経営	経情	生命	環境	看護	理学	作業	コミ	人間	
1. 充分である	4.9	5.6	32.6	2.9	11.3	2.6	13.1	3.3	—	10.0	7.5	9.4
2. まあ充分である	49.2	52.8	39.1	62.9	43.7	57.9	47.5	56.7	46.9	30.0	52.5	48.5
3. あまり充分でない	19.7	16.7	15.2	22.9	16.9	15.8	11.5	—	6.3	23.3	22.5	15.8
4. 充分でない	11.5	5.6	2.2	8.6	15.5	—	1.6	3.3	3.1	6.7	5.0	6.5
5. わからない	13.1	16.7	8.7	2.9	9.9	15.8	23.0	36.7	40.6	26.7	10.0	17.1
無回答	1.6	2.8	2.2	—	2.8	7.9	3.3	—	3.1	3.3	2.5	2.7
回答者数	61	36	46	35	71	38	61	30	32	30	40	480



Q37: 窓口や相談相手についての満足度 ① 教学課の対応

回答項目	人間文化学部		経営情報学部		生命環境学部		保健福祉学部					全学
	国際	健康	経営	経情	生命	環境	看護	理学	作業	コミ	人間	
0. 利用等したことがないのでわからない	—	—	—	2.9	—	—	—	—	—	3.3	2.5	0.6
1. 満足である	24.6	41.7	45.7	14.3	32.4	39.5	23.0	10.0	9.4	6.7	15.0	25.4
2. どちらかといえば満足である	47.5	52.8	39.1	34.3	43.7	47.4	32.8	43.3	43.8	33.3	57.5	43.1
3. どちらかといえば不満である	19.7	5.6	15.2	22.9	16.9	7.9	37.7	36.7	31.3	33.3	17.5	21.9
4. 不満である	6.6	—	—	25.7	5.6	—	4.9	10.0	12.5	20.0	5.0	7.3
無回答	1.6	—	—	—	1.4	5.3	1.6	—	3.1	3.3	2.5	1.7
回答者数	61	36	46	35	71	38	61	30	32	30	40	480

Q37:窓口や相談相手についての満足度 ② キャリアセンターの対応

回答項目	人間文化学部		経営情報学部		生命環境学部		保健福祉学部					全学
	国際	健康	経営	経情	生命	環境	看護	理学	作業	コミ	人間	
0. 利用等したことがないのでわからない	13.1	19.4	6.5	—	32.4	23.7	37.7	46.7	53.1	56.7	40.0	28.5
1. 満足である	47.5	58.3	73.9	65.7	16.9	31.6	24.6	3.3	12.5	10.0	25.0	34.2
2. どちらかといえば満足である	36.1	22.2	19.6	28.6	36.6	28.9	32.8	40.0	21.9	26.7	30.0	30.2
3. どちらかといえば不満である	1.6	—	—	5.7	7.0	7.9	3.3	6.7	3.1	3.3	2.5	3.8
4. 不満である	—	—	—	—	5.6	2.6	—	3.3	3.1	—	—	1.5
無回答	1.6	—	—	—	1.4	5.3	1.6	—	6.3	3.3	2.5	1.9
回答者数	61	36	46	35	71	38	61	30	32	30	40	480

Q37:窓口や相談相手についての満足度 ③ 図書館窓口の対応

回答項目	人間文化学部		経営情報学部		生命環境学部		保健福祉学部					全学
	国際	健康	経営	経情	生命	環境	看護	理学	作業	コミ	人間	
0. 利用等したことがないのでわからない	—	—	2.2	28.6	—	—	—	—	—	3.3	2.5	2.7
1. 満足である	16.4	36.1	47.8	14.3	60.6	44.7	41.0	26.7	43.8	33.3	47.5	38.8
2. どちらかといえば満足である	50.8	55.6	28.3	37.1	36.6	47.4	41.0	66.7	34.4	46.7	47.5	43.8
3. どちらかといえば不満である	29.5	8.3	17.4	17.1	1.4	2.6	9.8	3.3	15.6	13.3	—	11.0
4. 不満である	1.6	—	2.2	2.9	—	—	6.6	3.3	3.1	—	—	1.9
無回答	1.6	—	2.2	—	1.4	5.3	1.6	—	3.1	3.3	2.5	1.9
回答者数	61	36	46	35	71	38	61	30	32	30	40	480

Q37:窓口や相談相手についての満足度 ④ 学生相談室(カウンセラー)の対応

回答項目	人間文化学部		経営情報学部		生命環境学部		保健福祉学部					全学
	国際	健康	経営	経情	生命	環境	看護	理学	作業	コミ	人間	
0. 利用等したことがないのでわからない	62.3	69.4	39.1	54.3	70.4	44.7	75.4	86.7	78.1	70.0	75.0	65.6
1. 満足である	21.3	13.9	52.2	20.0	8.5	23.7	11.5	3.3	3.1	6.7	5.0	16.0
2. どちらかといえば満足である	14.8	11.1	6.5	20.0	15.5	23.7	11.5	10.0	9.4	16.7	15.0	14.0
3. どちらかといえば不満である	—	—	2.2	5.7	2.8	2.6	—	—	—	3.3	2.5	1.7
4. 不満である	—	2.8	—	—	1.4	—	—	—	3.1	—	—	0.6
無回答	1.6	2.8	—	—	1.4	5.3	1.6	—	6.3	3.3	2.5	2.1
回答者数	61	36	46	35	71	38	61	30	32	30	40	480

Q37:窓口や相談相手についての満足度 ⑤ 保健室の対応

回答項目	人間文化学部		経営情報学部		生命環境学部		保健福祉学部					全学
	国際	健康	経営	経情	生命	環境	看護	理学	作業	コミ	人間	
0. 利用等したことがないのでわからない	54.1	61.1	37.0	37.1	45.1	18.4	44.3	40.0	34.4	36.7	27.5	40.8
1. 満足である	21.3	13.9	41.3	14.3	26.8	39.5	32.8	33.3	37.5	33.3	42.5	30.2
2. どちらかといえば満足である	19.7	13.9	15.2	34.3	25.4	23.7	21.3	26.7	25.0	23.3	27.5	22.9
3. どちらかといえば不満である	3.3	8.3	4.3	11.4	1.4	10.5	—	—	—	3.3	—	3.5
4. 不満である	—	2.8	2.2	2.9	—	2.6	—	—	—	—	—	0.8
無回答	1.6	—	—	—	1.4	5.3	1.6	—	3.1	3.3	2.5	1.7
回答者数	61	36	46	35	71	38	61	30	32	30	40	480

Q37:窓口や相談相手についての満足度 ⑥ 教員のオフィス・アワーの対応

回答項目	人間文化学部		経営情報学部		生命環境学部		保健福祉学部					全学
	国際	健康	経営	経情	生命	環境	看護	理学	作業	コミ	人間	
0. 利用等したことがないのでわからない	16.4	38.9	21.7	8.6	31.0	23.7	27.9	20.0	31.3	23.3	25.0	24.6
1. 満足である	24.6	36.1	58.7	54.3	28.2	39.5	34.4	43.3	18.8	33.3	20.0	34.8
2. どちらかといえば満足である	49.2	25.0	19.6	31.4	35.2	28.9	29.5	36.7	37.5	33.3	50.0	34.6
3. どちらかといえば不満である	6.6	—	—	5.7	2.8	2.6	4.9	—	3.1	6.7	2.5	3.3
4. 不満である	1.6	—	—	—	1.4	—	—	—	3.1	—	—	0.6
無回答	1.6	—	—	—	1.4	5.3	3.3	—	6.3	3.3	2.5	2.1
回答者数	61	36	46	35	71	38	61	30	32	30	40	480

Q38:項目や施設・教育機材等についての満足度 ① 学習をサポートしてくれる仕組(先生との面談システム, オフィスアワー等)

回答項目	人間文化学部		経営情報学部		生命環境学部		保健福祉学部					全学
	国際	健康	経営	経情	生命	環境	看護	理学	作業	コミ	人間	
1. 満足である	18.0	36.1	52.2	31.4	23.9	26.3	23.0	40.0	9.4	16.7	12.5	26.0
2. どちらかといえば満足である	75.4	63.9	43.5	60.0	63.4	65.8	63.9	60.0	71.9	63.3	82.5	65.0
3. どちらかといえば不満である	6.6	—	4.3	5.7	11.3	7.9	6.6	—	15.6	16.7	5.0	7.3
4. 不満である	—	—	—	—	1.4	—	—	—	3.1	3.3	—	0.6
無回答	—	—	—	2.9	—	—	6.6	—	—	—	—	1.0
回答者数	61	36	46	35	71	38	61	30	32	30	40	480

Q38:項目や施設・教育機材等についての満足度 ② カリキュラム(授業科目体系)の構成

回答項目	人間文化学部		経営情報学部		生命環境学部		保健福祉学部					全学
	国際	健康	経営	経情	生命	環境	看護	理学	作業	コミ	人間	
1. 満足である	11.5	33.3	47.8	20.0	16.9	23.7	21.3	30.0	—	20.0	10.0	21.0
2. どちらかといえば満足である	62.3	52.8	39.1	51.4	50.7	57.9	60.7	43.3	59.4	63.3	80.0	56.5
3. どちらかといえば不満である	16.4	13.9	13.0	25.7	26.8	15.8	11.5	20.0	28.1	13.3	7.5	17.5
4. 不満である	9.8	—	—	—	5.6	—	—	6.7	12.5	3.3	2.5	3.8
無回答	—	—	—	2.9	—	2.6	6.6	—	—	—	—	1.3
回答者数	61	36	46	35	71	38	61	30	32	30	40	480

Q38:項目や施設・教育機材等についての満足度 ③ 時間割の科目配置

回答項目	人間文化学部		経営情報学部		生命環境学部		保健福祉学部					全学
	国際	健康	経営	経情	生命	環境	看護	理学	作業	コミ	人間	
1. 満足である	13.1	30.6	41.3	14.3	14.1	23.7	16.4	10.0	—	16.7	10.0	17.5
2. どちらかといえば満足である	54.1	58.3	43.5	51.4	40.8	57.9	52.5	46.7	46.9	63.3	62.5	51.7
3. どちらかといえば不満である	21.3	11.1	15.2	31.4	35.2	15.8	21.3	26.7	43.8	20.0	25.0	24.4
4. 不満である	11.5	—	—	—	9.9	2.6	3.3	16.7	9.4	—	2.5	5.4
無回答	—	—	—	2.9	—	—	6.6	—	—	—	—	1.0
回答者数	61	36	46	35	71	38	61	30	32	30	40	480

Q38:項目や施設・教育機材等についての満足度 ④ 授業内容(コースカタログ等)のわかりやすさ

回答項目	人間文化学部		経営情報学部		生命環境学部		保健福祉学部					全学
	国際	健康	経営	経情	生命	環境	看護	理学	作業	コミ	人間	
1. 満足である	11.5	22.2	43.5	17.1	19.7	26.3	23.0	13.3	9.4	20.0	15.0	20.4
2. どちらかといえば満足である	67.2	66.7	50.0	45.7	52.1	63.2	60.7	73.3	78.1	73.3	67.5	62.1
3. どちらかといえば不満である	18.0	11.1	6.5	34.3	22.5	10.5	8.2	13.3	12.5	6.7	17.5	15.0
4. 不満である	3.3	—	—	—	5.6	—	1.6	—	—	—	—	1.5
無回答	—	—	—	2.9	—	—	6.6	—	—	—	—	1.0
回答者数	61	36	46	35	71	38	61	30	32	30	40	480



Q38: 項目や施設・教育機材等についての満足度 ⑤ 留学, フィールドワーク等の教育の新しい仕組み

回答項目	人間文化学部		経営情報学部		生命環境学部		保健福祉学部					全学
	国際	健康	経営	経情	生命	環境	看護	理学	作業	コミ	人間	
1. 満足である	8.2	16.7	30.4	5.7	7.0	18.4	16.4	13.3	3.1	13.3	5.0	12.5
2. どちらかといえば満足である	59.0	61.1	52.2	60.0	67.6	63.2	57.4	53.3	84.4	63.3	62.5	61.9
3. どちらかといえば不満である	27.9	16.7	13.0	17.1	19.7	18.4	18.0	30.0	12.5	16.7	27.5	20.0
4. 不満である	4.9	—	4.3	5.7	5.6	—	—	3.3	—	6.7	5.0	3.3
無回答	—	5.6	—	11.4	—	—	8.2	—	—	—	—	2.3
回答者数	61	36	46	35	71	38	61	30	32	30	40	480

Q38: 項目や施設・教育機材等についての満足度 ⑥ 図書館の図書・資料充実度

回答項目	人間文化学部		経営情報学部		生命環境学部		保健福祉学部					全学
	国際	健康	経営	経情	生命	環境	看護	理学	作業	コミ	人間	
1. 満足である	18.0	30.6	41.3	14.3	25.4	23.7	32.8	30.0	31.3	23.3	15.0	26.0
2. どちらかといえば満足である	49.2	44.4	32.6	68.6	49.3	50.0	49.2	60.0	62.5	53.3	50.0	50.6
3. どちらかといえば不満である	18.0	16.7	17.4	11.4	19.7	21.1	9.8	10.0	3.1	20.0	27.5	16.3
4. 不満である	14.8	8.3	8.7	2.9	5.6	5.3	1.6	—	—	3.3	7.5	5.8
無回答	—	—	—	2.9	—	—	6.6	—	3.1	—	—	1.3
回答者数	61	36	46	35	71	38	61	30	32	30	40	480

Q38: 項目や施設・教育機材等についての満足度 ⑦ 図書館の検索サービス充実度

回答項目	人間文化学部		経営情報学部		生命環境学部		保健福祉学部					全学
	国際	健康	経営	経情	生命	環境	看護	理学	作業	コミ	人間	
1. 満足である	19.7	25.0	41.3	20.0	26.8	23.7	29.5	30.0	34.4	23.3	10.0	25.8
2. どちらかといえば満足である	57.4	58.3	43.5	62.9	45.1	52.6	49.2	66.7	56.3	50.0	72.5	54.6
3. どちらかといえば不満である	16.4	13.9	13.0	14.3	23.9	18.4	11.5	3.3	9.4	20.0	10.0	14.8
4. 不満である	6.6	2.8	2.2	—	4.2	5.3	1.6	—	—	6.7	7.5	3.5
無回答	—	—	—	2.9	—	—	8.2	—	—	—	—	1.3
回答者数	61	36	46	35	71	38	61	30	32	30	40	480

Q38: 項目や施設・教育機材等についての満足度 ⑧ 講義室・演習室等の各種学習施設の充実度

回答項目	人間文化学部		経営情報学部		生命環境学部		保健福祉学部					全学
	国際	健康	経営	経情	生命	環境	看護	理学	作業	コミ	人間	
1. 満足である	21.3	27.8	41.3	22.9	19.7	23.7	27.9	16.7	18.8	23.3	20.0	24.2
2. どちらかといえば満足である	57.4	63.9	54.3	57.1	62.0	63.2	62.3	76.7	65.6	70.0	62.5	62.3
3. どちらかといえば不満である	11.5	8.3	4.3	17.1	15.5	13.2	1.6	6.7	15.6	6.7	12.5	10.2
4. 不満である	9.8	—	—	—	2.8	—	1.6	—	—	—	5.0	2.3
無回答	—	—	—	2.9	—	—	6.6	—	—	—	—	1.0
回答者数	61	36	46	35	71	38	61	30	32	30	40	480

Q38: 項目や施設・教育機材等についての満足度 ⑨ PC, プロジェクター, 専門機材等の教育機材の充実度

回答項目	人間文化学部		経営情報学部		生命環境学部		保健福祉学部					全学
	国際	健康	経営	経情	生命	環境	看護	理学	作業	コミ	人間	
1. 満足である	18.0	33.3	39.1	22.9	25.4	26.3	32.8	23.3	15.6	23.3	17.5	25.6
2. どちらかといえば満足である	65.6	52.8	52.2	54.3	52.1	60.5	57.4	60.0	62.5	63.3	70.0	58.8
3. どちらかといえば不満である	9.8	13.9	6.5	20.0	14.1	10.5	3.3	16.7	21.9	13.3	7.5	11.7
4. 不満である	6.6	—	2.2	—	8.5	—	—	—	—	—	5.0	2.7
無回答	—	—	—	2.9	—	2.6	6.6	—	—	—	—	1.3
回答者数	61	36	46	35	71	38	61	30	32	30	40	480

Q38: 項目や施設・教育機材等についての満足度 ⑩ 学生ラウンジ等のくつろぎ空間, 活動の場の充実度

回答項目	人間文化学部		経営情報学部		生命環境学部		保健福祉学部					全学
	国際	健康	経営	経情	生命	環境	看護	理学	作業	コミ	人間	
1. 満足である	24.6	27.8	37.0	22.9	18.3	26.3	18.0	3.3	9.4	10.0	15.0	20.2
2. どちらかといえば満足である	57.4	50.0	41.3	45.7	47.9	36.8	59.0	76.7	68.8	63.3	55.0	53.8
3. どちらかといえば不満である	13.1	16.7	21.7	17.1	22.5	31.6	13.1	16.7	21.9	16.7	25.0	19.4
4. 不満である	4.9	5.6	—	11.4	9.9	2.6	3.3	3.3	—	10.0	5.0	5.2
無回答	—	—	—	2.9	1.4	2.6	6.6	—	—	—	—	1.5
回答者数	61	36	46	35	71	38	61	30	32	30	40	480

Q38: 項目や施設・教育機材等についての満足度 ⑪ 学生食堂・売店の充実度

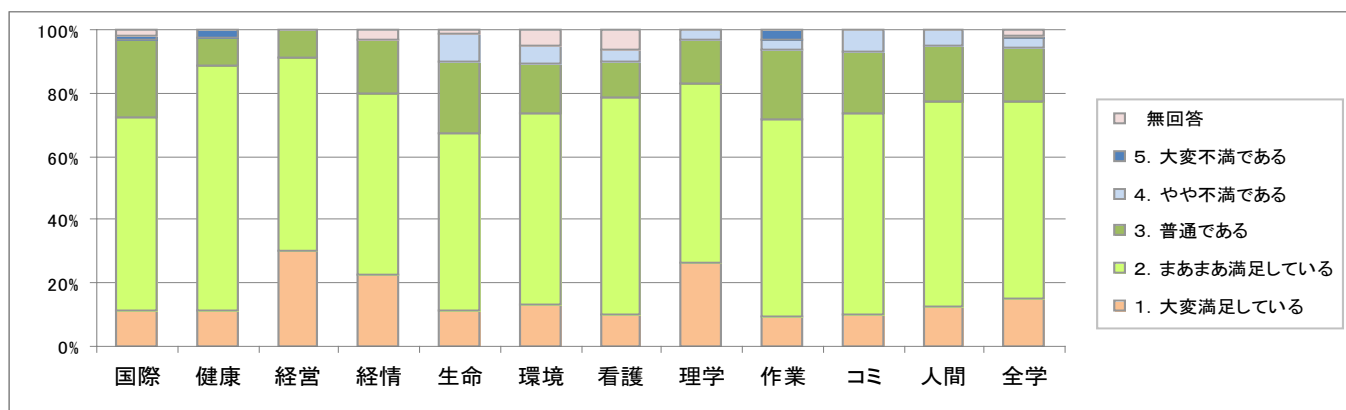
回答項目	人間文化学部		経営情報学部		生命環境学部		保健福祉学部					全学
	国際	健康	経営	経情	生命	環境	看護	理学	作業	コミ	人間	
1. 満足である	4.9	5.6	32.6	17.1	11.3	23.7	13.1	—	9.4	—	5.0	11.7
2. どちらかといえば満足である	39.3	19.4	43.5	31.4	31.0	44.7	42.6	40.0	53.1	33.3	32.5	37.3
3. どちらかといえば不満である	39.3	36.1	17.4	31.4	36.6	21.1	31.1	50.0	31.3	33.3	50.0	34.2
4. 不満である	16.4	36.1	6.5	17.1	21.1	7.9	6.6	10.0	6.3	33.3	12.5	15.4
無回答	—	2.8	—	2.9	—	2.6	6.6	—	—	—	—	1.5
回答者数	61	36	46	35	71	38	61	30	32	30	40	480

Q38: 項目や施設・教育機材等についての満足度 ⑫ 課外活動施設の充実度

回答項目	人間文化学部		経営情報学部		生命環境学部		保健福祉学部					全学
	国際	健康	経営	経情	生命	環境	看護	理学	作業	コミ	人間	
1. 満足である	9.8	13.9	30.4	14.3	12.7	21.1	16.4	6.7	—	13.3	10.0	14.0
2. どちらかといえば満足である	55.7	66.7	54.3	54.3	49.3	44.7	59.0	66.7	75.0	56.7	62.5	57.5
3. どちらかといえば不満である	24.6	13.9	10.9	14.3	26.8	26.3	11.5	20.0	25.0	23.3	17.5	19.6
4. 不満である	8.2	2.8	4.3	11.4	9.9	5.3	4.9	6.7	—	6.7	10.0	6.7
無回答	1.6	2.8	—	5.7	1.4	2.6	8.2	—	—	—	—	2.3
回答者数	61	36	46	35	71	38	61	30	32	30	40	480

Q39: あなたは現在の大学生生活に満足していますか

回答項目	人間文化学部		経営情報学部		生命環境学部		保健福祉学部					全学
	国際	健康	経営	経情	生命	環境	看護	理学	作業	コミ	人間	
1. 大変満足している	11.5	11.1	30.4	22.9	11.3	13.2	9.8	26.7	9.4	10.0	12.5	14.8
2. まあまあ満足している	60.7	77.8	60.9	57.1	56.3	60.5	68.9	56.7	62.5	63.3	65.0	62.5
3. 普通である	24.6	8.3	8.7	17.1	22.5	15.8	11.5	13.3	21.9	20.0	17.5	16.9
4. やや不満である	—	—	—	—	8.5	5.3	3.3	3.3	3.1	6.7	5.0	3.3
5. 大変不満である	1.6	2.8	—	—	—	—	—	—	3.1	—	—	0.6
無回答	1.6	—	—	2.9	1.4	5.3	6.6	—	—	—	—	1.9
回答者数	61	36	46	35	71	38	61	30	32	30	40	480



Q40: Q39 の回答のように考える理由は何ですか (複数回答可)

回答項目	人間文化学部		経営情報学部		生命環境学部		保健福祉学部					全学
	国際	健康	経営	経情	生命	環境	看護	理学	作業	コミ	人間	
1. 授業内容	41.0	33.3	34.8	20.0	33.8	26.3	47.5	56.7	62.5	60.0	50.0	41.3
2. 友人との人間関係等	77.0	86.1	84.8	85.7	74.6	57.9	77.0	83.3	87.5	70.0	85.0	78.5
3. 大学の施設・設備・環境	23.0	19.4	43.5	34.3	31.0	36.8	31.1	13.3	34.4	50.0	35.0	31.7
4. 教員との接触	14.8	30.6	30.4	17.1	14.1	10.5	18.0	33.3	31.3	23.3	32.5	21.9
5. その他	3.3	—	4.3	8.6	2.8	2.6	1.6	3.3	3.1	—	—	2.7
無回答	1.6	5.6	—	2.9	—	5.3	8.2	3.3	—	—	—	2.5
回答者数	61	36	46	35	71	38	61	30	32	30	40	480

※ 5は自由記述, 複数回答あり

Q41: 次のことについて特に大学に対する要望や期待がありましたら, 具体的に記述してください

1. 教育課程と教育体制 (授業内容, カリキュラム, 時間割等)
2. 大学の施設・設備 (講義室・自習室・図書館・情報処理演習室・食堂・グラウンド・体育館・駐輪場等)
3. その他, 大学生活全般

※ 自由記述の内容は省略

Q42: 最後にあなた自身のことについてお答えください

性別

回答項目	人間文化学部		経営情報学部		生命環境学部		保健福祉学部					全学
	国際	健康	経営	経情	生命	環境	看護	理学	作業	コミ	人間	
1. 男性	16.4	2.8	39.1	51.4	59.2	65.8	11.5	43.3	12.5	10.0	15.0	30.6
2. 女性	82.0	97.2	60.9	45.7	39.4	31.6	82.0	56.7	84.4	90.0	82.5	67.3
無回答	1.6	—	—	2.9	1.4	2.6	6.6	—	3.1	—	2.5	2.1
回答者数	61	36	46	35	71	38	61	30	32	30	40	480

現在居住地

回答項目	人間文化学部		経営情報学部		生命環境学部		保健福祉学部					全学
	国際	健康	経営	経情	生命	環境	看護	理学	作業	コミ	人間	
1. 自宅からの通学	78.7	25.0	78.3	68.6	9.9	7.9	50.8	26.7	28.1	20.0	55.0	42.3
2. 下宿またはひとり暮らし	21.3	75.0	21.7	28.6	85.9	89.5	39.3	70.0	68.8	80.0	45.0	55.0
無回答	—	—	—	2.9	4.2	2.6	9.8	3.3	3.1	—	—	2.7
回答者数	61	36	46	35	71	38	61	30	32	30	40	480

住居費(家賃)及び光熱費を除いた生活費(1ヶ月平均)

回答項目	人間文化学部		経営情報学部		生命環境学部		保健福祉学部					全学
	国際	健康	経営	経情	生命	環境	看護	理学	作業	コミ	人間	
1. 2万円未満	6.6	8.3	4.3	2.9	7.0	2.6	9.8	6.7	6.3	3.3	2.5	5.8
2. 2万円以上4万円未満	31.1	27.8	17.4	22.9	45.1	52.6	24.6	53.3	43.8	60.0	40.0	36.7
3. 4万円以上6万円未満	13.1	30.6	26.1	34.3	25.4	28.9	19.7	23.3	34.4	26.7	25.0	25.0
4. 6万円以上8万円未満	1.6	2.8	2.2	8.6	7.0	—	3.3	3.3	6.3	—	—	3.3
5. 8万円以上10万円未満	1.6	—	—	—	1.4	2.6	1.6	—	—	—	—	0.8
6. 10万円以上	1.6	2.8	2.2	8.6	1.4	2.6	—	3.3	—	—	5.0	2.3
無回答	44.3	27.8	47.8	22.9	12.7	10.5	41.0	10.0	9.4	10.0	27.5	26.0
平均(万円)	3.7	3.7	4.1	4.8	3.6	3.8	3.5	3.9	3.5	3.1	4.0	3.8
回答者数	61	36	46	35	71	38	61	30	32	30	40	480

※ 集計上, 除外した回答あり

(下宿またはひとり暮らしの方へ) 住居費(家賃)及び光熱費(1ヶ月平均)

回答項目	人間文化学部		経営情報学部		生命環境学部		保健福祉学部					全学
	国際	健康	経営	経情	生命	環境	看護	理学	作業	コミ	人間	
1. 2万円未満	30.8	14.8	—	10.0	9.8	2.9	16.7	9.5	—	8.3	5.6	9.5
2. 2万円以上4万円未満	—	—	—	10.0	3.3	11.8	12.5	—	—	4.2	5.6	4.5
3. 4万円以上6万円未満	23.1	29.6	50.0	20.0	62.3	70.6	41.7	28.6	63.6	41.7	44.4	48.5
4. 6万円以上8万円未満	46.2	44.4	10.0	40.0	19.7	8.8	29.2	57.1	27.3	41.7	38.9	30.3
5. 8万円以上10万円未満	—	—	30.0	10.0	1.6	—	—	—	—	4.2	5.6	2.7
6. 10万円以上	—	—	—	—	1.6	2.9	—	—	—	—	—	0.8
無回答	—	11.1	10.0	10.0	1.6	2.9	—	4.8	9.1	—	—	3.8
平均(万円)	4.5	5.0	6.2	5.2	4.8	4.7	4.4	5.4	5.3	5.1	5.2	5.0
回答者数	13	27	10	10	61	34	24	21	22	24	18	264

※ 集計上、除外した回答あり