

1. 目的

本調査は、本学に入学者の新入生の学習状況や大学への満足度、将来設計、学生間、および学生と教職員との人間関係、導入教育についての具体的希望等を知るとともに、調査結果から学生ニーズの一端を把握し、教育支援策の充実につなげることを目的としている。昨年度に引き続き、平成21年度も継続的に実施した。

2. 対象

県立広島大学に在学する1年生全員とした。

3. 期間

平成22年7月5日～7月30日の4週間に設定し、「フレッシュマンセミナー」の授業時間を利用して実施した。

4. 配布および回収方法

配布は授業担当教員に依頼し、配布後教員は退室。回答の回収と授業課への提出は代表の学生に依頼した。

5. 実施状況

表1の通りであった。

表1 回収一覧

学部	人間文化		経営情報		生命環境		保健福祉					全学
	国際	健康	経営	経情	生命	環境	看護	理学	作業	コミュニ	人福	
在学生数(人)	92	35	67	47	118	58	64	32	31	30	40	614
回収数(人)	78	35	65	46	93	49	57	26	25	26	32	532
回収率	84.8%	100.0%	97.0%	97.9%	78.8%	84.5%	89.1%	81.3%	80.6%	86.7%	80.0%	86.6%

性別比率)男性31.6%, 女性68.4%

6. 集計結果

表2～表16と、図1～図18に示した。

表2 大学の授業に興味がありますか？

(%)

回答	国際	健康	経営	経情	生命	環境	看護	理学	作業	コミュニ	人福	全学	全学(人)
そう思う	9.1	37.1	12.3	13.3	23.7	32.7	28.1	56.0	40.0	38.5	46.9	25.9	137
ある程度そう思う	67.5	57.1	67.7	71.1	66.7	61.2	61.4	40.0	60.0	46.2	46.9	61.8	327
あまりそう思わない	20.8	2.9	15.4	15.6	7.5	6.1	10.5	4.0	—	15.4	6.3	10.8	57
そう思わない	2.6	2.9	4.6	—	2.2	—	—	—	—	—	—	1.5	8
回答数(人)	77	35	65	45	93	49	57	25	25	26	32		529
平均値±	2.83	3.29	2.88	2.98	3.12	3.27	3.18	3.52	3.40	3.23	3.41	3.12	
標準偏差	0.62	0.67	0.67	0.54	0.62	0.57	0.60	0.59	0.50	0.71	0.62	0.64	

†:「そう思う」を最大値4～「そう思わない」を最小値1として算出した。数値が大きいくほど肯定的と認識。以下同様。

P<.001

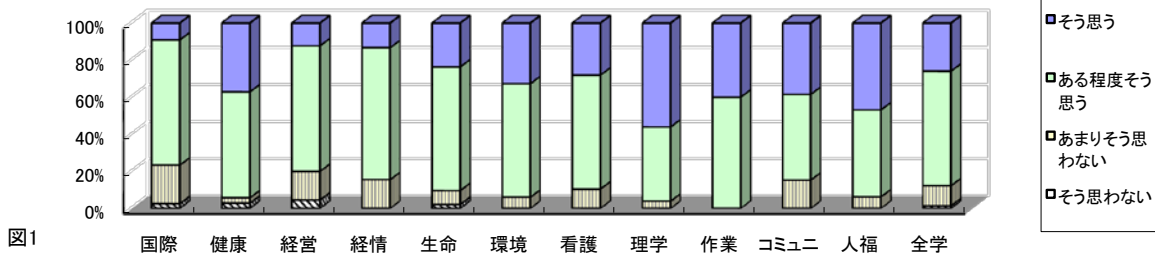


図1

表3 これまでの授業への平均出席率はどれくらいですか？

(%)

回答	国際	健康	経営	経情	生命	環境	看護	理学	作業	コミュニ	人福	全学	全学(人)
90%以上	66.2	74.3	66.2	66.7	82.8	71.4	73.7	84.0	72.0	69.2	65.6	72.2	382
70%～89%	33.8	25.7	30.8	26.7	15.1	26.5	22.8	16.0	28.0	30.8	34.4	25.9	137
50%～69%	—	—	3.1	4.4	2.2	2.0	3.5	—	—	—	—	1.7	9
30%～49%	—	—	—	2.2	—	—	—	—	—	—	—	0.2	1
29%以下	—	—	—	—	—	—	—	—	—	—	—	—	—
回答数(人)	77	35	65	45	93	49	57	25	25	26	32		529

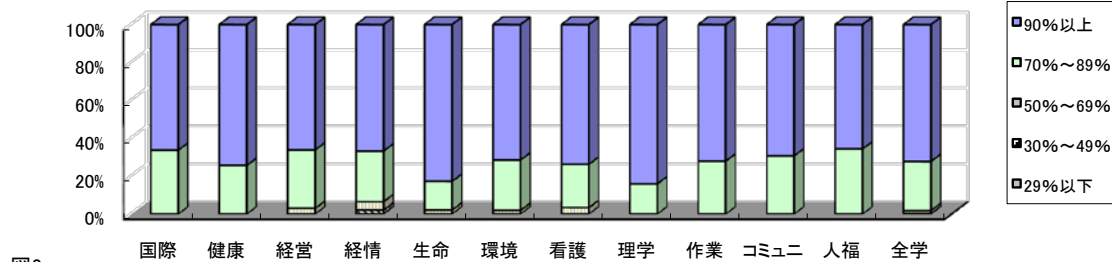


図2

表4 今あなたが履修している授業の中で満足する科目はどれくらいありますか？ (％)

回答	国際	健康	経営	経情	生命	環境	看護	理学	作業	コミュニ	人福	全学	全学(人)
90%以上	2.6	—	1.6	—	—	4.1	—	4.0	12.0	—	9.4	2.3	12
70%～89%	23.4	54.3	26.6	24.4	37.6	24.5	35.1	48.0	40.0	46.2	40.6	33.9	179
50%～69%	40.3	34.3	32.8	48.9	36.6	51.0	47.4	48.0	36.0	42.3	43.8	41.3	218
30%～49%	23.4	8.6	23.4	20.0	15.1	14.3	8.8	—	12.0	3.8	6.3	14.6	77
29%以下	10.4	2.9	15.6	6.7	10.8	6.1	8.8	—	—	7.7	—	8.0	42
回答数(人)	77	35	64	45	93	49	57	25	25	26	32		528

P<0.01

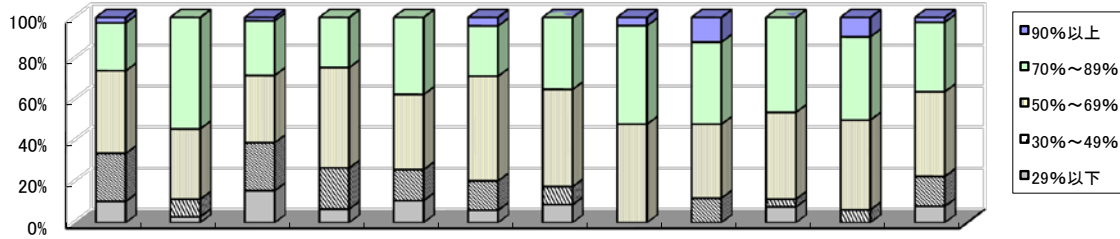


図3 国際 健康 経営 経情 生命 環境 看護 理学 作業 コミュニ 人福 全学

表5 大学の授業以外に自宅・図書館等で行う学習(自習)時間は1週間にどれくらいですか？ (％)

回答	国際	健康	経営	経情	生命	環境	看護	理学	作業	コミュニ	人福	全学	全学(人)
21時間以上	1.3	—	—	—	—	2.0	—	—	4.0	7.7	—	0.9	5
16～20時間	5.2	—	4.6	2.2	4.3	—	5.3	—	4.0	7.7	—	3.4	18
11～15時間	13.0	20.0	12.3	6.7	9.7	20.4	10.5	44.0	8.0	11.5	12.5	13.8	73
5～10時間	49.4	54.3	36.9	51.1	43.0	38.8	50.9	32.0	40.0	30.8	25.0	42.7	226
5時間未満	31.2	25.7	46.2	40.0	43.0	38.8	33.3	24.0	44.0	42.3	62.5	39.1	207
回答数(人)	77	35	65	45	93	49	57	25	25	26	32		529

P<.01

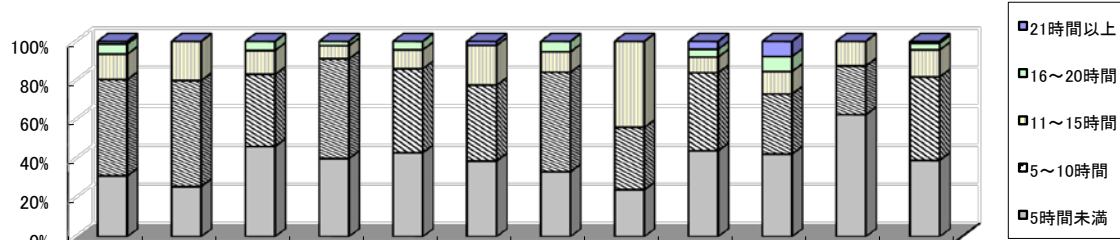


図4 国際 健康 経営 経情 生命 環境 看護 理学 作業 コミュニ 人福 全学

表6 大学の図書館をどの程度利用していますか？ (％)

回答	国際	健康	経営	経情	生命	環境	看護	理学	作業	コミュニ	人福	全学	全学(人)
ほぼ毎日	5.2	—	1.5	—	7.5	18.4	5.3	4.0	8.0	—	—	5.1	27
週に2～3回	61.0	45.7	40.0	43.2	33.3	51.0	21.1	40.0	28.0	34.6	59.4	41.9	221
1ヶ月に数回	28.6	40.0	50.8	38.6	34.4	18.4	57.9	36.0	32.0	57.7	21.9	37.7	199
ほとんど利用しない	5.2	14.3	7.7	18.2	24.7	12.2	15.8	20.0	32.0	7.7	18.8	15.3	81
回答数(人)	77	35	65	44	93	49	57	25	25	26	32		528

P<.001

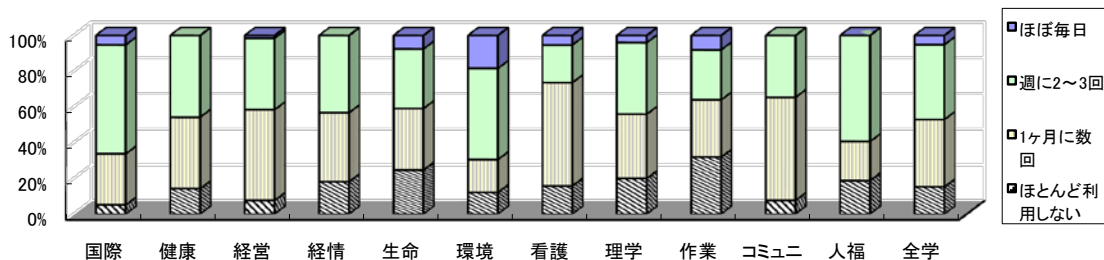


図5

表7 大学での授業や勉強は、将来自分の進路先でなんらかの役に立つと思いますか？ (%)

回答	国際	健康	経営	経情	生命	環境	看護	理学	作業	コミュニ	人福	全学	全学(人)
そう思う	15.6	45.7	16.9	15.6	36.6	28.6	49.1	72.0	68.0	73.1	65.6	37.2	197
ある程度そう思う	55.8	51.4	52.3	75.6	49.5	63.3	45.6	28.0	32.0	23.1	28.1	49.5	262
あまりそう思わない	26.0	2.9	27.7	6.7	11.8	6.1	5.3	—	—	3.8	6.3	11.7	62
そう思わない	2.6	—	3.1	2.2	2.2	2.0	—	—	—	—	—	1.5	8
回答数(人)	77	35	65	45	93	49	57	25	25	26	32		529
平均値	2.84	3.43	2.83	3.04	3.20	3.18	3.44	3.72	3.68	3.69	3.59	3.22	
標準偏差	0.71	0.56	0.74	0.56	0.73	0.64	0.60	0.46	0.48	0.55	0.62	0.71	

P<.001

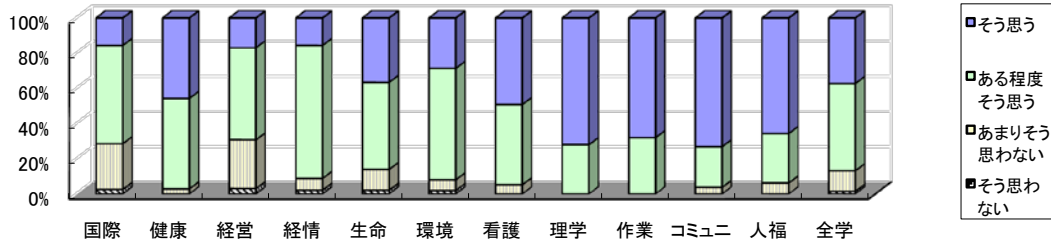


図6

表8 あなたの大学生活は全般に充実していると思いますか？ (%)

回答	国際	健康	経営	経情	生命	環境	看護	理学	作業	コミュニ	人福	全学	全学(人)
そう思う	14.3	40.0	13.8	9.1	20.4	20.4	19.3	56.0	32.0	26.9	31.3	22.2	117
ある程度そう思う	54.5	51.4	60.0	65.9	51.6	53.1	68.4	40.0	60.0	57.7	62.5	57.0	301
あまりそう思わない	26.0	8.6	24.6	25.0	23.7	22.4	12.3	—	4.0	15.4	6.3	18.4	97
そう思わない	5.2	—	1.5	—	4.3	4.1	—	4.0	4.0	—	—	2.5	13
回答数(人)	77	35	65	44	93	49	57	25	25	26	32		528
平均値	2.78	3.31	2.86	2.84	2.88	2.90	3.07	3.48	3.20	3.12	3.25	2.99	
標準偏差	0.75	0.63	0.66	0.57	0.78	0.77	0.56	0.71	0.71	0.65	0.57	0.71	

P<.001

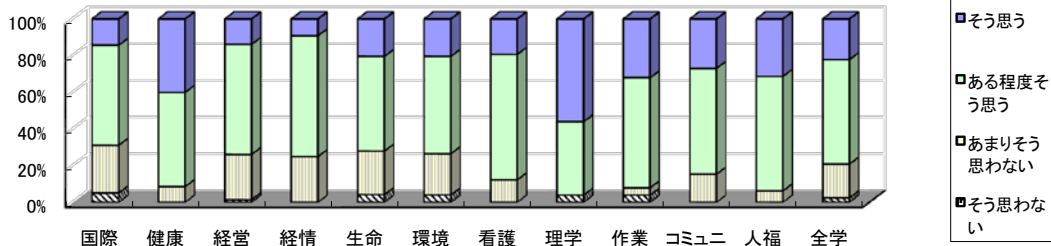


図7

表9 あなたは、あなたの大学生活の充実度を判断するときに、その根拠として次の何を重視しますか？ (主なものを2つまで選択) (%)

回答	国際	健康	経営	経情	生命	環境	看護	理学	作業	コミュニ	人福	全学	全学(人)
専門知識の修得状況	24.4	25.7	21.5	23.9	34.4	32.7	36.8	23.1	24.0	38.5	50.0	160	
実践に役立つ技術の習得や資格の取得	38.5	37.1	36.9	50.0	37.6	30.6	57.9	30.8	56.0	34.6	53.1	221	
教養の修得状況	17.9	14.3	16.9	15.2	14.0	12.2	7.0	11.5	4.0	15.4	9.4	71	
交友関係	53.8	62.9	63.1	50.0	49.5	51.0	43.9	73.1	64.0	57.7	65.6	295	
クラブ・サークルでの活動状況	30.8	40.0	29.2	19.6	35.5	28.6	8.8	7.7	20.0	15.4	12.5	133	
自由の満喫度	21.8	14.3	13.8	26.1	11.8	18.4	21.1	38.5	20.0	34.6	3.1	100	

表10 あなたは同じ専門分野を学ぼうとしている人に対して、現在所属の学部での学習をすすめますか？ (%)

回答	国際	健康	経営	経情	生命	環境	看護	理学	作業	コミュニ	人福	全学	全学(人)
すすめる	3.9	48.6	10.8	17.8	8.7	10.4	40.4	52.0	48.0	53.8	37.5	23.1	122
ある程度すすめる	55.8	42.9	60.0	68.9	60.9	72.9	45.6	48.0	44.0	34.6	53.1	55.8	294
あまりすすめない	31.2	8.6	26.2	13.3	21.7	14.6	12.3	—	8.0	11.5	6.3	17.3	91
すすめない	9.1	—	3.1	—	8.7	2.1	1.8	—	—	—	3.1	3.8	20
回答数(人)	77	35	65	45	92	48	57	25	25	26	32		527
平均値	2.55	3.40	2.78	3.04	2.70	2.92	3.25	3.52	3.40	3.42	3.25	2.98	
標準偏差	0.72	0.65	0.67	0.56	0.75	0.58	0.74	0.51	0.65	0.70	0.72	0.75	

P<.001

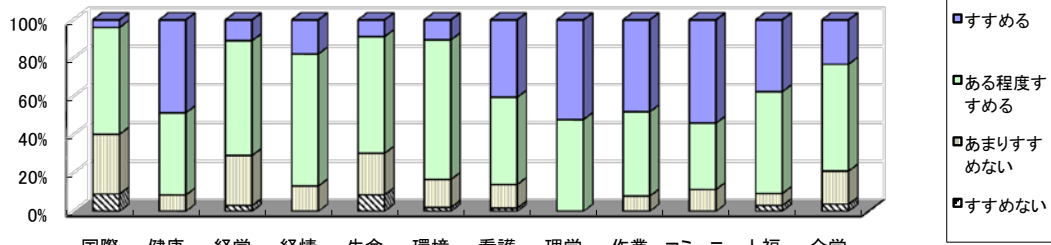


図8

表11 あなたは今、将来についてどのように考えていますか？

(%)

回答	国際	健康	経営	経情	生命	環境	看護	理学	作業	コミュニ	人福	全学	全学(人)
大学院への進学	2.6	5.7	1.5	2.2	30.1	18.4	3.5	—	—	—	3.1	8.7	46
現在の専門をいかせる就職	55.8	88.6	56.9	66.7	54.8	61.2	89.5	92.0	100.0	96.2	93.8	71.1	376
現在の専門を問わない就職	27.3	2.9	18.5	20.0	2.2	8.2	5.3	—	—	3.8	—	10.0	53
特に考えていない	14.3	2.9	23.1	11.0	12.9	12.2	1.8	8.0	—	—	3.1	10.2	54
回答数(人)	77	35	65	45	93	49	57	25	25	26	32		529

P<.001

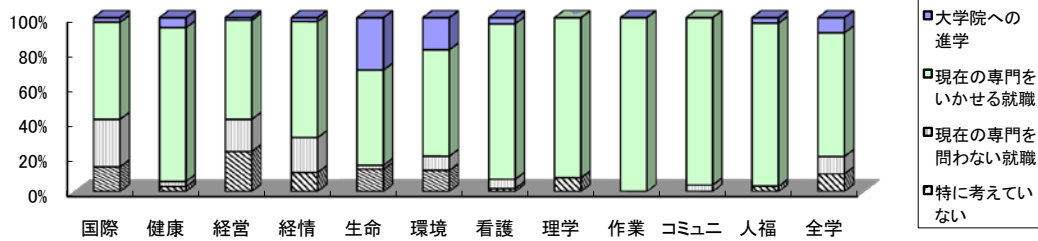


図9

表12 あなたが入学以来大学で接してきた同級生や先輩, 教員との人間関係はどのようなものでしたか？

① 同級生や先輩との関係

(%)

回答	国際	健康	経営	経情	生命	環境	看護	理学	作業	コミュニ	人福	全学	全学(人)
4 親切, 協力的で 帰属意識がもてた	67.5	91.4	60.9	37.8	50.0	46.8	56.1	76.0	56.0	69.2	71.9	59.8	313
3	29.9	5.7	31.3	55.6	42.2	46.8	42.1	20.0	44.0	30.8	28.1	35.8	187
2	2.6	2.9	7.8	6.7	7.8	6.4	1.8	4.0	—	—	—	4.4	23
1 不親切, 非協力的で, 疎外感を感じた	—	—	—	—	—	—	—	—	—	—	—	—	—
回答数(人)	77	35	64	45	90	47	57	25	25	26	32		523
平均値	3.65	3.89	3.53	3.31	3.42	3.40	3.54	3.72	3.56	3.69	3.72	3.55	
標準偏差	0.53	0.40	0.64	0.60	0.64	0.61	0.54	0.54	0.51	0.47	0.46	0.58	

P<.001

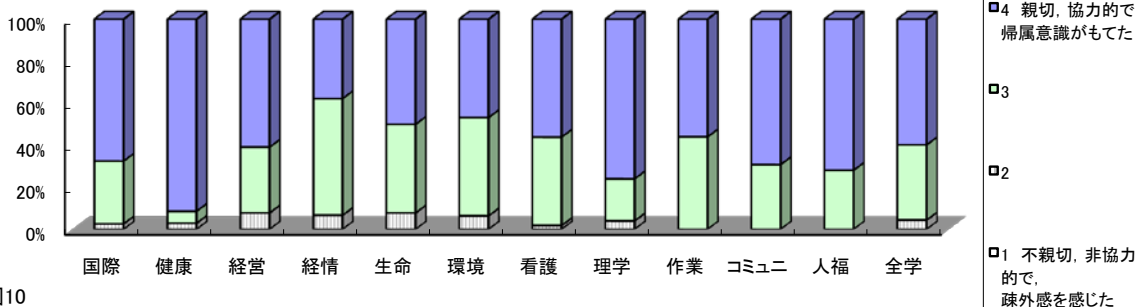


図10

② 教員との関係

(%)

回答	国際	健康	経営	経情	生命	環境	看護	理学	作業	コミュニ	人福	全学	全学(人)
4 親切, 協力的で 帰属意識がもてた	22.1	74.3	14.3	20.5	8.6	14.9	26.3	36.0	16.0	30.8	32.3	23.3	122
3	55.8	25.7	46.0	68.2	52.7	53.2	56.1	48.0	68.0	53.8	54.8	53.0	277
2	16.9	—	39.7	9.1	37.6	31.9	17.5	16	16	15.4	12.9	22.6	118
1 不親切, 非協力的で, 疎外感を感じた	5.2	—	—	2.3	1.1	—	—	—	—	—	—	1.1	6
回答数(人)	77	35	63	44	93	47	57	25	25	26	31		523
平均値	2.95	3.74	2.75	3.07	2.69	2.83	3.09	3.20	3.00	3.15	3.19	2.98	
標準偏差	0.78	0.44	0.70	0.63	0.64	0.67	0.66	0.71	0.58	0.68	0.65	0.71	

P<.001

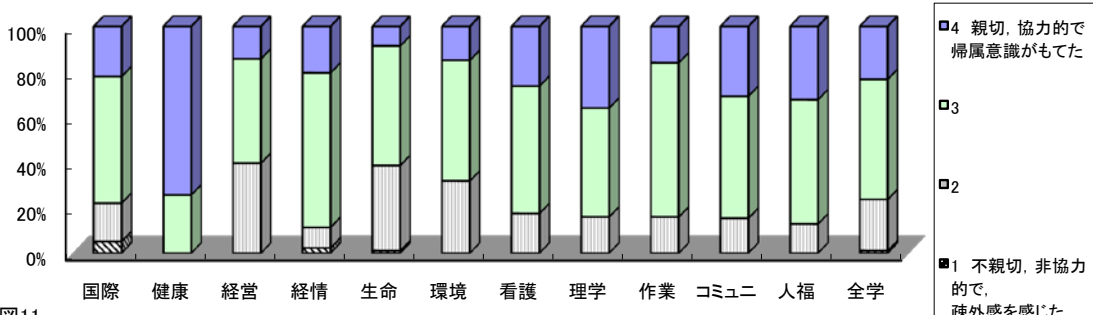


図11

③ 事務職員との関係

(%)

回答	国際	健康	経営	経情	生命	環境	看護	理学	作業	コミュニ	人福	全学	全学(人)
4 親切, 協力的で 帰属意識がもてた	24.7	34.3	23.1	6.8	30.0	21.7	26.3	24.0	16.0	34.6	38.7	25.3	132
3	46.8	40.0	50.8	65.9	47.8	60.9	54.4	64.0	72.0	38.5	48.4	52.4	273
2	26.0	20.0	24.6	25.0	21.1	17.4	17.5	8	12.0	23.1	12.9	20.3	106
1 不親切, 非協力的で, 疎外感を感じた	2.6	5.7	1.5	2.3	1.1	—	1.8	4.0	—	3.8	—	1.9	10
回答数(人)	77	35	65	44	90	46	57	25	25	26	31		521
平均値	2.94	3.03	2.95	2.77	3.07	3.04	3.05	3.08	3.04	3.04	3.26	3.01	
標準偏差	0.78	0.89	0.74	0.61	0.75	0.63	0.72	0.70	0.54	0.87	0.68	0.73	

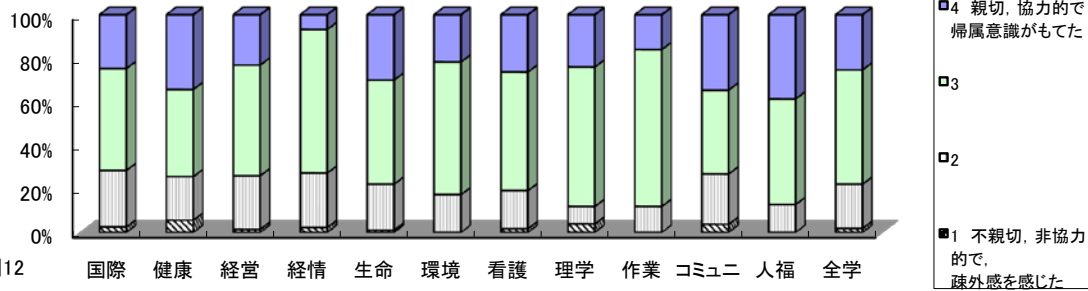


図12

表13 本学はあなたの第一希望でしたか？

(%)

回答	国際	健康	経営	経情	生命	環境	看護	理学	作業	コミュニ	人福	全学	全学(人)
第1志望だった	55.8	65.7	55.4	62.2	39.8	49.0	52.6	64.0	64.0	80.8	75.0	56.3	298
第2志望だった	27.3	22.9	29.2	22.2	22.6	20.4	24.6	24.0	28.0	11.5	18.8	23.6	125
第3志望以下だった	16.9	11.4	15.4	15.6	37.6	30.6	22.8	12	8	7.7	6.3	20.0	106
回答数(人)	77	35	65	45	93	49	57	25	25	26	32		529

P<.01

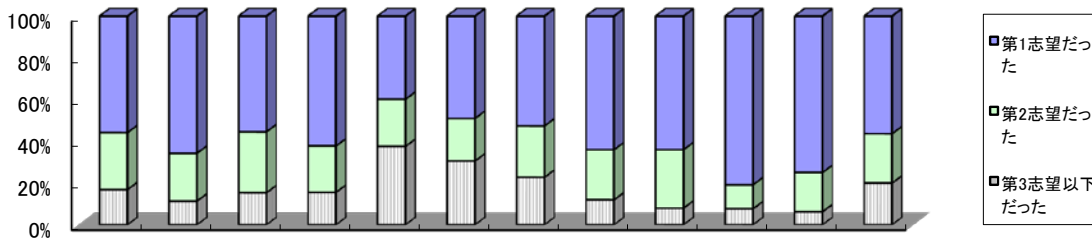


図13

表14 あなたは、次のような力が大学入学時にどの程度身についていたと思いますか？

① インターネットで情報を収集できる力

(%)

回答	国際	健康	経営	経情	生命	環境	看護	理学	作業	コミュニ	人福	全学	全学(人)
身についていた	22.1	8.6	13.8	28.9	19.4	18.4	22.8	20.0	20.0	34.6	25.0	20.6	109
ある程度身についていた	44.2	54.3	55.4	53.3	53.8	53.1	63.2	64.0	60.0	46.2	59.4	54.3	287
あまり身につけていなかった	22.1	34.3	26.2	13.3	20.4	18.4	12.3	12.0	16.0	15.4	12.5	19.3	102
身につけていなかった	11.7	2.9	4.6	4.4	6.5	10.2	1.8	4.0	4.0	3.8	3.1	5.9	31
回答数(人)	77	35	65	45	93	49	57	25	25	26	32		529
平均値	2.77	2.69	2.78	3.07	2.86	2.80	3.07	3.00	2.96	3.12	3.06	2.90	
標準偏差	0.93	0.68	0.74	0.78	0.80	0.87	0.65	0.71	0.74	0.82	0.72	0.79	

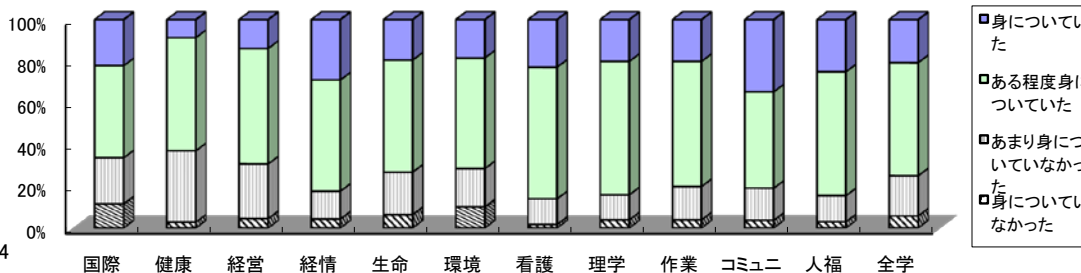


図14

② 文献や資料を読んで要点を理解する力

(%)

回答	国際	健康	経営	経情	生命	環境	看護	理学	作業	コミュニ	人福	全学	全学(人)
身についていた	3.9	—	3.1	8.9	10.8	6.1	5.3	—	4.0	7.7	12.5	6.0	32
ある程度身についていた	48.1	42.9	41.5	62.2	39.8	46.9	66.7	56.0	44.0	69.2	59.4	50.5	267
あまり身についていなかった	39.0	48.6	52.3	26.7	41.9	42.9	24.6	36.0	44.0	19.2	28.1	38.0	201
身についていなかった	9.1	8.6	3.1	2.2	7.5	4.1	3.5	8.0	8.0	3.8	—	5.5	29
回答数(人)	77	35	65	45	93	49	57	25	25	26	32		529
平均値	2.47	2.34	2.45	2.78	2.54	2.55	2.74	2.48	2.44	2.81	2.84		2.57
標準偏差	0.72	0.64	0.61	0.64	0.79	0.68	0.61	0.65	0.71	0.63	0.63		0.69

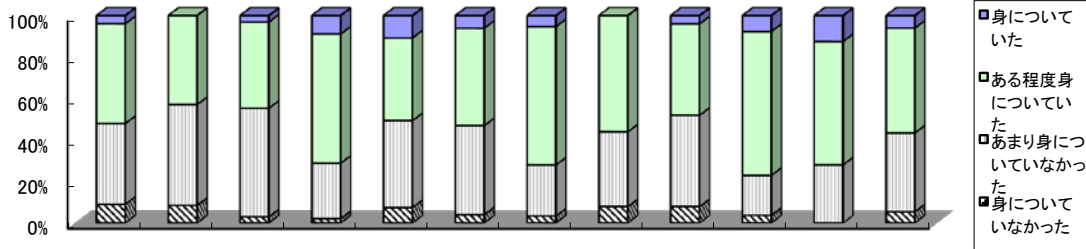


図15 国際 健康 経営 経情 生命 環境 看護 理学 作業 コミュニ 人福 全学

③ 他人の意見に根拠のある批判をする力

(%)

回答	国際	健康	経営	経情	生命	環境	看護	理学	作業	コミュニ	人福	全学	全学(人)
身についていた	6.5	2.9	1.5	8.9	6.5	8.3	7.0	8.0	8.0	7.7	6.3	6.3	33
ある程度身についていた	28.6	20.0	26.2	51.1	38.7	37.5	54.4	60.0	36.0	42.3	50.0	38.8	205
あまり身についていなかった	53.2	65.7	58.5	37.8	44.1	45.8	33.3	24.0	52.0	46.2	37.5	46.2	244
身についていなかった	11.7	11.4	13.8	2.2	10.8	8.3	5.3	8.0	4.0	3.8	6.3	8.7	46
回答数(人)	77	35	65	45	93	48	57	25	25	26	32		528
平均値	2.30	2.14	2.15	2.67	2.41	2.46	2.63	2.68	2.48	2.54	2.56		2.43
標準偏差	0.76	0.65	0.67	0.67	0.77	0.77	0.70	0.75	0.71	0.71	0.72		0.74

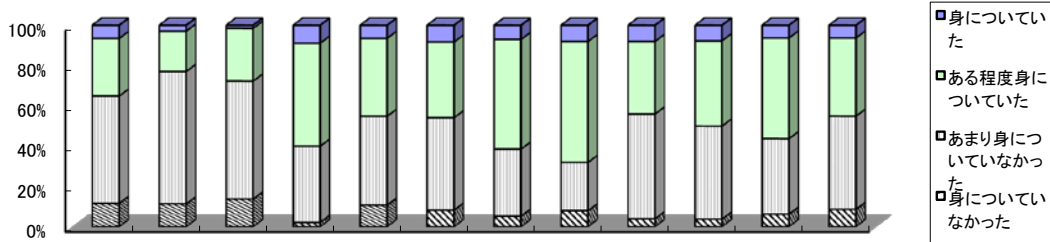


図16 国際 健康 経営 経情 生命 環境 看護 理学 作業 コミュニ 人福 全学

④ 自分の意見を筋道立てて主張できる力

(%)

回答	国際	健康	経営	経情	生命	環境	看護	理学	作業	コミュニ	人福	全学	全学(人)
身についていた	6.5	—	4.6	6.7	6.5	12.2	10.5	16.0	8.0	11.5	6.3	7.6	40
ある程度身についていた	37.7	22.9	35.4	53.3	36.6	30.6	45.6	48.0	32.0	34.6	28.1	37.2	197
あまり身についていなかった	44.2	62.9	49.2	35.6	50.5	46.9	36.8	32.0	56.0	46.2	59.4	46.9	248
身についていなかった	11.7	14.3	10.8	4.4	6.5	10.2	7.0	4.0	4.0	7.7	6.3	8.3	44
回答数(人)	77	35	65	45	93	49	57	25	25	26	32		529
平均値	2.39	2.09	2.34	2.62	2.43	2.45	2.60	2.76	2.44	2.50	2.34		2.44
標準偏差	0.78	0.61	0.74	0.68	0.71	0.84	0.78	0.78	0.71	0.81	0.70		0.75

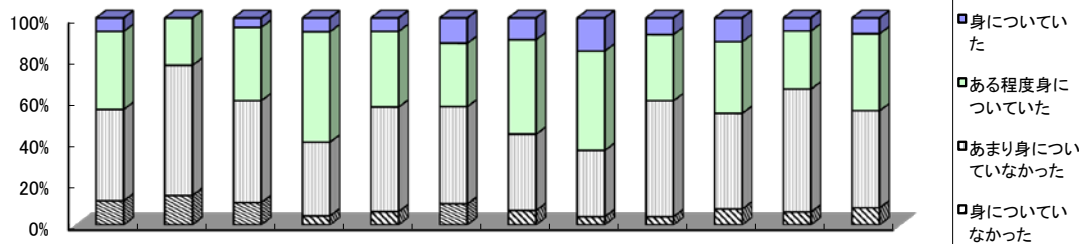


図17 国際 健康 経営 経情 生命 環境 看護 理学 作業 コミュニ 人福 全学

⑤ 物事に対して粘り強く取組む力

(%)

回答	国際	健康	経営	経情	生命	環境	看護	理学	作業	コミュニ	人福	全学	全学(人)
身についていた	11.7	22.9	9.2	15.6	12.9	18.4	22.8	40.0	32.0	23.1	12.5	17.4	92
ある程度身についていた	51.9	60.0	55.4	55.6	62.4	44.9	59.6	52.0	52.0	46.2	59.4	55.4	293
あまり身についていなかった	29.9	17.1	33.8	24.4	20.4	32.7	15.8	8.0	12.0	23.1	21.9	23.4	124
身についていなかった	6.5	—	1.5	4.4	4.3	4.1	1.8	—	4.0	7.7	6.3	3.8	20
回答数(人)	77	35	65	45	93	49	57	25	25	26	32		529
平均値	2.69	3.06	2.72	2.82	2.84	2.78	3.04	3.32	3.12	2.85	2.78	2.86	
標準偏差	0.77	0.64	0.65	0.75	0.70	0.80	0.68	0.63	0.78	0.88	0.75	0.74	

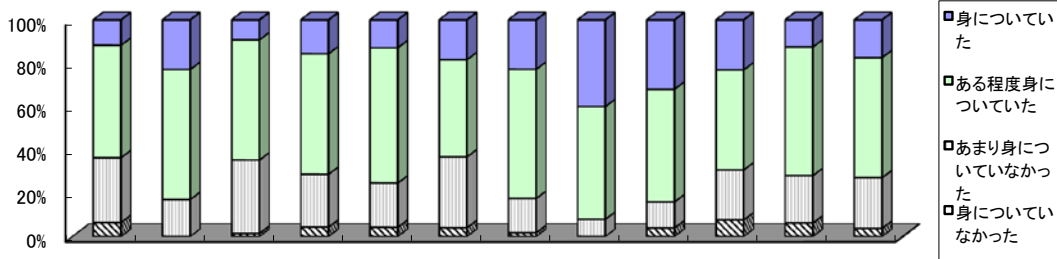


図18

表15 あなたは進学や受験のときに、どんなことを理由に本学を選びましたか？ (%)

1 建学の精神や教育理念	国際	健康	経営	経情	生命	環境	看護	理学	作業	コミュニ	人福	全学	全学(人)
本学を選んだ大きな理由になった	2.6	5.9	7.7	10.9	3.4	8.7	3.5	11.5	4.0	—	12.9	5.9	31
本学を選んだ理由に少しはなった	25.6	26.5	27.7	39.1	31.5	39.1	36.8	65.4	48.0	38.5	61.3	36.3	190
本学を選んだ理由にはならなかった	26.9	47.1	30.8	30.4	25.8	26.1	29.8	11.5	28.0	42.3	19.4	28.7	150
詳しく知らなかった(わからなかった)	44.9	20.6	33.8	19.6	39.3	26.1	29.8	11.5	20.0	19.2	6.5	29.1	152
回答数(人)	78	34	65	46	89	46	57	26	25	26	31		523
P<.001													
2 本学全体としてのブランドやイメージ	国際	健康	経営	経情	生命	環境	看護	理学	作業	コミュニ	人福	全学	全学(人)
本学を選んだ大きな理由になった	14.1	20.0	7.7	10.9	4.5	8.7	16.1	26.9	8.0	19.2	18.8	12.4	65
本学を選んだ理由に少しはなった	33.3	37.1	55.4	65.2	31.5	30.4	50.0	38.5	60.0	23.1	34.4	41.4	217
本学を選んだ理由にはならなかった	28.2	25.7	16.9	13.0	34.8	41.3	25.0	26.9	28.0	34.6	43.8	28.4	149
詳しく知らなかった(わからなかった)	24.4	17.1	20.0	10.9	29.2	19.6	8.9	7.7	4.0	23.1	3.1	17.7	93
回答数(人)	78	35	65	46	89	46	56	26	25	26	32		524
P<.001													
3 公立大学であること	国際	健康	経営	経情	生命	環境	看護	理学	作業	コミュニ	人福	全学	全学(人)
本学を選んだ大きな理由になった	80.8	80.0	80.0	60.9	75.0	65.2	80.7	80.8	68.0	88.5	68.8	75.6	396
本学を選んだ理由に少しはなった	12.8	20.0	16.9	26.1	20.5	28.3	15.8	19.2	32.0	7.7	31.3	20.0	105
本学を選んだ理由にはならなかった	3.8	—	1.5	8.7	4.5	4.3	3.5	—	—	—	—	3.1	16
詳しく知らなかった(わからなかった)	2.6	—	1.5	4.3	—	2.2	—	—	3.7	3.8	—	1.3	7
回答数(人)	78	35	65	46	88	46	57	26	25	26	32		524
4 学びたいと思う教員がいる	国際	健康	経営	経情	生命	環境	看護	理学	作業	コミュニ	人福	全学	全学(人)
本学を選んだ大きな理由になった	1.3	5.7	1.5	4.3	12.4	10.9	—	11.5	4.0	4.0	9.4	5.7	30
本学を選んだ理由に少しはなった	11.5	17.1	18.5	19.6	15.7	21.7	7.0	19.2	12.0	28.0	6.3	15.5	81
本学を選んだ理由にはならなかった	26.9	37.1	24.6	43.5	31.5	32.6	29.8	26.9	36.0	28.0	37.5	31.5	165
詳しく知らなかった(わからなかった)	60.3	40.0	55.4	32.6	40.0	34.8	63.2	42.3	48.0	40.0	46.9	47.3	248
回答数(人)	78	35	65	46	89	46	57	26	25	25	32		524
P<.05													
5 希望する学部学科があった	国際	健康	経営	経情	生命	環境	看護	理学	作業	コミュニ	人福	全学	全学(人)
本学を選んだ大きな理由になった	44.9	82.9	41.5	32.6	47.2	32.6	77.2	84.6	88.0	73.1	59.4	55.0	289
本学を選んだ理由に少しはなった	39.7	17.1	36.9	37.0	44.9	50.0	21.1	15.4	12.0	23.1	34.4	33.7	177
本学を選んだ理由にはならなかった	9.0	—	13.8	26.1	6.7	10.9	—	—	—	—	6.3	7.8	41
詳しく知らなかった(わからなかった)	6.4	—	7.7	4.3	1.1	6.5	1.8	—	—	3.8	—	3.4	18
回答数(人)	78	35	65	46	89	46	57	26	25	26	32		525
P<.001													
6 経済的理由	国際	健康	経営	経情	生命	環境	看護	理学	作業	コミュニ	人福	全学	全学(人)
本学を選んだ大きな理由になった	55.1	45.7	47.7	32.6	33.7	41.3	59.6	50.0	64.0	53.8	53.1	47.2	248
本学を選んだ理由に少しはなった	25.6	42.9	40.0	50.0	43.8	37.0	31.6	46.2	32.0	38.5	40.6	38.3	201
本学を選んだ理由にはならなかった	11.5	8.6	9.2	13.0	14.6	17.4	7.0	3.8	4.0	3.8	6.3	10.3	54
詳しく知らなかった(わからなかった)	7.7	2.9	3.1	4.3	7.9	4.3	1.8	—	—	3.8	—	4.2	22
回答数(人)	78	35	65	46	89	46	57	26	25	26	32		525
7 本学の教育内容(授業内容)	国際	健康	経営	経情	生命	環境	看護	理学	作業	コミュニ	人福	全学	全学(人)
本学を選んだ大きな理由になった	9.2	48.6	12.3	10.9	14.8	13.0	10.5	34.6	20.0	30.8	28.1	17.8	93
本学を選んだ理由に少しはなった	42.1	28.6	33.8	52.2	44.3	39.1	45.6	50.0	68.0	34.6	56.3	43.7	228
本学を選んだ理由にはならなかった	18.4	14.3	33.8	21.7	23.9	30.4	21.1	11.5	12.0	19.2	12.5	21.6	113
詳しく知らなかった(わからなかった)	30.3	8.6	20.0	15.2	17.0	17.4	22.8	3.8	—	15.4	3.1	16.9	88
回答数(人)	76	35	65	46	88	46	57	26	25	26	32		7 522

8 留学制度や単位互換制度などの充実度	国際	健康	経営	経情	生命	環境	看護	理学	作業	コミュニ	人福	全学	全学(人)
本学を選んだ大きな理由になった	10.3	—	3.1	2.2	1.1	4.4	1.8	—	8.0	—	6.3	3.6	19
本学を選んだ理由に少しはなった	26.9	—	12.3	26.1	11.2	17.8	10.5	19.2	12.0	3.8	3.1	14.3	75
本学を選んだ理由にはならなかった	28.2	48.6	36.9	45.7	41.6	40.0	29.8	34.6	40.0	38.5	40.6	37.8	198
詳しく知らなかった(わからなかった)	34.6	51.4	47.7	26.1	46.1	37.8	57.9	46.2	40.0	57.7	50.0	44.3	232
回答数(人)	78	35	65	46	89	45	57	26	25	26	32		524

9 奨学金制度の充実度	国際	健康	経営	経情	生命	環境	看護	理学	作業	コミュニ	人福	全学	全学(人)
本学を選んだ大きな理由になった	1.3	—	3.1	4.3	2.2	6.5	—	3.8	8.0	—	—	2.5	13
本学を選んだ理由に少しはなった	10.3	5.7	18.5	28.3	15.7	15.2	14.0	11.5	16.0	—	15.6	14.5	76
本学を選んだ理由にはならなかった	38.5	51.4	38.5	45.7	42.7	39.1	31.6	53.8	48.0	57.7	40.6	42.3	222
詳しく知らなかった(わからなかった)	50.0	42.9	40.0	21.7	39.3	39.1	54.4	30.8	28.0	42.3	43.8	40.8	214
回答数(人)	78	35	65	46	89	46	57	26	25	26	32		525

10 入学金・学費・寄付金などの適切性	国際	健康	経営	経情	生命	環境	看護	理学	作業	コミュニ	人福	全学	全学(人)
本学を選んだ大きな理由になった	6.4	11.8	24.6	6.5	10.1	13.0	8.8	15.4	28.0	26.9	15.6	13.5	71
本学を選んだ理由に少しはなった	25.6	26.5	26.2	41.3	21.3	28.3	28.1	30.8	40.0	19.2	34.4	28.1	147
本学を選んだ理由にはならなかった	33.3	26.5	23.1	34.8	31.5	28.3	22.8	30.8	24.0	30.8	28.1	28.8	151
詳しく知らなかった(わからなかった)	34.6	35.3	26.2	17.4	37.1	30.4	40.4	23.1	8.0	23.1	21.9	29.6	155
回答数(人)	78	34	65	46	89	46	57	26	25	26	32		524

11 通学時間、学校までのルート	国際	健康	経営	経情	生命	環境	看護	理学	作業	コミュニ	人福	全学	全学(人)
本学を選んだ大きな理由になった	28.2	25.7	29.2	30.4	5.6	4.3	28.1	15.4	16.0	7.7	25.0	20.0	105
本学を選んだ理由に少しはなった	20.5	17.1	35.4	37.0	13.5	26.1	15.8	15.4	20.0	15.4	6.3	21.0	110
本学を選んだ理由にはならなかった	26.9	34.3	18.5	28.3	46.1	28.3	38.6	57.7	48.0	50.0	59.4	36.8	193
詳しく知らなかった(わからなかった)	24.4	22.9	16.9	4.3	34.8	41.3	17.5	11.5	16.0	26.9	9.4	22.3	117
回答数(人)	78	35	65	46	89	46	57	26	25	26	32		525

12 本学の周りの環境	国際	健康	経営	経情	生命	環境	看護	理学	作業	コミュニ	人福	全学	全学(人)
本学を選んだ大きな理由になった	26.9	22.9	26.2	32.6	5.7	13.0	1.8	11.5	12.0	—	18.8	16.2	85
本学を選んだ理由に少しはなった	29.5	51.4	44.6	50.0	10.2	13.0	21.1	15.4	16.0	11.5	28.1	26.7	140
本学を選んだ理由にはならなかった	20.5	17.1	13.8	10.9	55.7	34.8	47.4	53.8	56.0	46.2	28.1	33.8	177
詳しく知らなかった(わからなかった)	23.1	8.6	15.4	6.5	28.4	39.1	29.8	19.2	16.0	42.3	25.0	23.3	122
回答数(人)	78	35	65	46	88	46	57	26	25	26	32		524

13 校舎、キャンパス等のイメージ	国際	健康	経営	経情	生命	環境	看護	理学	作業	コミュニ	人福	全学	全学(人)
本学を選んだ大きな理由になった	19.2	20.0	13.8	17.4	7.9	17.4	15.8	38.5	28.0	11.5	15.6	16.8	88
本学を選んだ理由に少しはなった	38.5	60.0	40.0	63.0	29.2	26.1	38.6	57.7	28.0	26.9	50.0	40.2	211
本学を選んだ理由にはならなかった	21.8	14.3	27.7	10.9	41.6	26.1	26.3	—	40.0	42.3	25.0	26.3	138
詳しく知らなかった(わからなかった)	20.5	5.7	18.5	8.7	21.3	30.4	19.3	3.8	4.0	19.2	9.4	16.8	88
回答数(人)	78	35	65	46	89	46	57	26	25	26	32		525

14 教育設備	国際	健康	経営	経情	生命	環境	看護	理学	作業	コミュニ	人福	全学	全学(人)
本学を選んだ大きな理由になった	23.1	11.4	12.3	10.9	5.6	10.9	3.5	34.6	16.0	11.5	12.5	12.8	67
本学を選んだ理由に少しはなった	26.9	42.9	32.3	56.5	28.1	32.6	43.9	53.8	36.0	30.8	34.4	36.2	190
本学を選んだ理由にはならなかった	21.8	31.4	33.8	19.6	36.0	23.9	31.6	3.8	40.0	30.8	37.5	28.8	151
詳しく知らなかった(わからなかった)	28.2	14.3	21.5	13.0	30.3	32.6	21.1	7.7	8.0	26.9	15.6	22.3	117
回答数(人)	78	35	65	46	89	46	57	26	25	26	32		525

15 通学路や学内の安全性	国際	健康	経営	経情	生命	環境	看護	理学	作業	コミュニ	人福	全学	全学(人)
本学を選んだ大きな理由になった	2.6	5.7	9.2	10.9	4.5	8.7	—	11.5	8.0	3.8	6.3	5.9	31
本学を選んだ理由に少しはなった	14.1	22.9	29.2	43.5	11.2	13.0	15.8	30.8	20.0	11.5	12.5	19.6	103
本学を選んだ理由にはならなかった	38.5	48.6	29.2	32.6	46.1	39.1	45.6	30.8	44.0	53.8	62.5	41.7	219
詳しく知らなかった(わからなかった)	44.9	22.9	32.3	13.0	38.2	39.1	38.6	26.9	28.0	30.8	18.8	32.8	172
回答数(人)	78	35	65	46	89	46	57	26	25	26	32		525

16 卒業生の就職先や就職率	国際	健康	経営	経情	生命	環境	看護	理学	作業	コミュニ	人福	全学	全学(人)
本学を選んだ大きな理由になった	9.0	25.7	15.4	28.3	12.4	13.0	43.9	61.5	52.0	65.4	56.3	27.6	145
本学を選んだ理由に少しはなった	35.9	42.9	43.1	45.7	34.8	37.0	35.1	34.6	32.0	26.9	31.3	37.0	194
本学を選んだ理由にはならなかった	21.8	25.7	15.4	17.4	30.3	23.9	10.5	3.8	12.0	3.8	6.3	18.1	95
詳しく知らなかった(わからなかった)	33.3	5.7	26.2	8.7	22.5	26.1	10.5	—	4.0	3.8	6.3	17.3	91
回答数(人)	78	35	65	46	89	46	57	26	25	26	32		525

17 資格の取得	国際	健康	経営	経情	生命	環境	看護	理学	作業	コミュニ	人福	全学	全学(人)
本学を選んだ大きな理由になった	16.7	80.0	9.2	24.4	25.8	17.4	73.7	92.3	80.0	100.0	71.9	42.7	224
本学を選んだ理由に少しはなった	33.3	14.3	35.4	57.8	28.1	45.7	21.1	7.7	20.0	—	28.1	29.4	154
本学を選んだ理由にはならなかった	19.2	2.9	36.9	8.9	29.2	13.0	3.5	—	—	—	—	14.9	78
詳しく知らなかった(わからなかった)	30.8	2.9	18.5	8.9	16.9	23.9	1.8	—	—	—	—	13.0	68
回答数(人)	78	35	65	45	89	46	57	26	25	26	32		524

18 大学案内(冊子)やHPの内容	国際	健康	経営	経情	生命	環境	看護	理学	作業	コミュニ	人福	全学	全学(人)
本学を選んだ大きな理由になった	14.1	28.6	15.4	13.0	11.2	15.2	12.5	50.0	28.0	30.8	34.4	19.1	100
本学を選んだ理由に少しはなった	39.7	48.6	29.2	52.2	46.1	50.0	53.6	38.5	52.0	42.3	50.0	44.8	235
本学を選んだ理由にはならなかった	21.8	20.0	32.3	19.6	24.7	17.4	19.6	7.7	12.0	19.2	12.5	20.8	109
詳しく知らなかった(わからなかった)	24.4	2.9	23.1	15.2	18.0	17.4	14.3	3.8	8.0	7.7	3.1	15.3	80
回答数(人)	78	35	65	46	89	46	56	26	25	26	32		524
P<.001													
19 大学説明会、オープンキャンパスの内容や雰囲気	国際	健康	経営	経情	生命	環境	看護	理学	作業	コミュニ	人福	全学	全学(人)
本学を選んだ大きな理由になった	11.5	25.7	21.5	13.0	13.5	13.0	17.5	38.5	24.0	24.0	31.3	18.9	99
本学を選んだ理由に少しはなった	19.2	22.9	23.1	41.3	18.0	19.6	19.3	15.4	24.0	36.0	25.0	21.8	114
本学を選んだ理由にはならなかった	20.5	14.3	23.1	21.7	24.7	21.7	24.6	15.4	20.0	12.0	18.8	22.1	116
詳しく知らなかった(わからなかった)	48.7	37.1	32.3	23.9	43.8	45.7	38.6	30.8	32.0	28.0	25.0	37.2	195
回答数(人)	78	35	65	46	89	46	57	26	25	25	32		524
20 雑誌や進学案内などの広告や紹介記事	国際	健康	経営	経情	生命	環境	看護	理学	作業	コミュニ	人福	全学	全学(人)
本学を選んだ大きな理由になった	1.3	2.9	1.5	6.5	6.7	4.3	3.5	19.2	8.0	15.4	9.7	5.7	30
本学を選んだ理由に少しはなった	14.1	29.4	30.8	39.1	25.8	28.3	17.5	26.9	44.0	23.1	16.1	25.6	134
本学を選んだ理由にはならなかった	29.5	38.2	33.8	39.1	24.7	26.1	35.1	23.1	24.0	38.5	41.9	31.5	165
詳しく知らなかった(わからなかった)	55.1	29.4	33.8	15.2	42.7	41.3	43.9	30.8	24.0	23.1	32.3	37.1	194
回答数(人)	78	34	65	46	89	46	57	26	25	26	31		523
P<.05													
21 教授・講師陣が充実している	国際	健康	経営	経情	生命	環境	看護	理学	作業	コミュニ	人福	全学	全学(人)
本学を選んだ大きな理由になった	3.8	11.4	—	4.3	5.6	6.5	—	26.9	12.0	19.2	9.4	6.7	35
本学を選んだ理由に少しはなった	9.0	25.7	18.8	39.1	20.2	21.7	19.3	38.5	48.0	46.2	25.0	24.2	127
本学を選んだ理由にはならなかった	29.5	25.7	42.2	37.0	28.1	30.4	29.8	15.4	16.0	15.4	37.5	29.8	156
詳しく知らなかった(わからなかった)	57.7	37.1	39.1	19.6	46.1	41.3	50.9	19.2	24.0	19.2	28.1	39.3	206
回答数(人)	78	35	64	46	89	46	57	26	25	26	32		524
P<.001													
22 推薦入試制度がある	国際	健康	経営	経情	生命	環境	看護	理学	作業	コミュニ	人福	全学	全学(人)
本学を選んだ大きな理由になった	10.3	20.0	29.2	21.7	25.8	23.9	21.1	30.8	20.0	23.1	28.1	22.5	118
本学を選んだ理由に少しはなった	6.4	11.4	10.8	23.9	13.5	15.2	8.8	3.8	8.0	—	6.3	10.7	56
本学を選んだ理由にはならなかった	33.3	37.1	32.3	32.6	30.3	19.6	28.1	50.0	44.0	46.2	46.9	33.9	178
詳しく知らなかった(わからなかった)	50.0	31.4	27.7	21.7	30.3	41.3	42.1	15.4	28.0	30.8	18.8	33.0	173
回答数(人)	78	35	65	46	89	46	57	26	25	26	32		525
P<.05													
23 クラブ・サークル活動が活発である	国際	健康	経営	経情	生命	環境	看護	理学	作業	コミュニ	人福	全学	全学(人)
本学を選んだ大きな理由になった	2.6	—	—	6.5	5.6	8.7	3.5	3.8	8.0	3.8	6.3	4.2	22
本学を選んだ理由に少しはなった	9.0	8.6	21.5	23.9	24.7	19.6	12.3	19.2	12.0	7.7	12.5	16.6	87
本学を選んだ理由にはならなかった	34.6	60.0	46.2	50.0	34.8	37.0	42.1	61.5	48.0	53.8	53.1	44.2	232
詳しく知らなかった(わからなかった)	53.8	31.4	32.3	19.6	34.8	34.8	42.1	15.4	32.0	34.6	28.1	35.0	184
回答数(人)	78	35	65	46	89	46	57	26	25	26	32		525
P<.05													
24 ユニークな学科・コースがある	国際	健康	経営	経情	生命	環境	看護	理学	作業	コミュニ	人福	全学	全学(人)
本学を選んだ大きな理由になった	2.6	20.0	3.1	8.7	4.5	6.5	1.8	3.8	12.0	19.2	3.1	6.3	33
本学を選んだ理由に少しはなった	14.1	17.1	23.1	30.4	20.2	26.1	10.5	23.1	20.0	38.5	21.9	21.0	110
本学を選んだ理由にはならなかった	38.5	37.1	38.5	45.7	38.2	23.9	40.4	57.7	48.0	30.8	50.0	39.6	208
詳しく知らなかった(わからなかった)	44.9	25.7	35.4	15.2	37.1	43.5	47.4	15.4	20.0	11.5	25.0	33.1	174
回答数(人)	78	35	65	46	89	46	57	26	25	26	32		525
P<.001													
25 伝統がある	国際	健康	経営	経情	生命	環境	看護	理学	作業	コミュニ	人福	全学	全学(人)
本学を選んだ大きな理由になった	1.3	2.9	6.2	6.5	2.2	6.5	1.8	7.7	4.0	7.7	3.1	4.0	21
本学を選んだ理由に少しはなった	11.7	17.1	16.9	39.1	13.5	17.4	21.1	23.1	28.0	7.7	25.0	18.9	99
本学を選んだ理由にはならなかった	36.4	62.9	46.2	37.0	39.3	28.3	36.8	46.2	56.0	34.6	50.0	41.4	217
詳しく知らなかった(わからなかった)	50.6	17.1	30.8	17.4	44.9	47.8	40.4	23.1	12.0	50.0	21.9	35.7	187
回答数(人)	77	35	65	46	89	46	57	26	25	26	32		524
P<.001													
26 大学名が魅力的である	国際	健康	経営	経情	生命	環境	看護	理学	作業	コミュニ	人福	全学	全学(人)
本学を選んだ大きな理由になった	2.6	—	3.1	13.0	4.5	6.5	5.3	11.5	20.0	3.8	6.3	5.9	31
本学を選んだ理由に少しはなった	20.5	22.9	33.8	39.1	14.6	30.4	35.1	34.6	16.0	15.4	21.9	25.7	135
本学を選んだ理由にはならなかった	76.9	77.1	63.1	47.8	80.9	63.0	59.6	53.8	64.0	80.8	71.9	68.4	359
回答数(人)	78	35	65	46	89	46	57	26	25	26	32		525
P<.01													
27 保護者の意見や薦め	国際	健康	経営	経情	生命	環境	看護	理学	作業	コミュニ	人福	全学	全学(人)
本学を選んだ大きな理由になった	24.4	8.6	21.5	15.2	7.9	19.6	15.8	30.8	24.0	7.7	6.3	16.4	86
本学を選んだ理由に少しはなった	26.9	51.4	35.4	52.2	27.0	34.8	47.4	30.8	20.0	23.1	43.8	35.4	186
本学を選んだ理由にはならなかった	48.7	40.0	43.1	32.6	65.2	45.7	36.8	38.5	56.0	69.2	50.0	48.2	253
回答数(人)	78	35	65	46	89	46	57	26	25	26	32		525
P<.001													

28 高校や塾の先生の薦め	国際	健康	経営	経情	生命	環境	看護	理学	作業	コミュニ	人福	全学	全学(人)
本学を選んだ大きな理由になった	23.1	14.3	16.9	15.2	24.7	30.4	17.5	34.6	16.0	7.7	3.1	19.0	100
本学を選んだ理由に少しはなった	25.6	28.6	41.5	41.3	30.3	45.7	43.9	26.9	32.0	11.5	28.1	33.5	176
本学を選んだ理由にはならなかった	51.3	57.1	41.5	43.5	44.9	23.9	38.6	38.5	52.0	80.8	68.8	47.4	249
回答数(人)	78	35	65	46	89	46	57	26	25	26	32		525

P<.01

29 先輩がいたり友達が入学したから	国際	健康	経営	経情	生命	環境	看護	理学	作業	コミュニ	人福	全学	全学(人)
本学を選んだ大きな理由になった	2.6	—	6.2	2.2	3.4	4.3	3.5	19.2	4.0	—	—	3.8	20
本学を選んだ理由に少しはなった	11.5	2.9	24.6	41.3	6.8	15.2	12.3	19.2	12.0	—	9.4	14.5	76
本学を選んだ理由にはならなかった	85.9	97.1	69.2	56.5	89.8	80.4	84.2	61.5	84.0	100.0	90.6	81.7	428
回答数(人)	78	35	65	46	88	46	57	26	25	26	32		524

P<.001

30 卒業生が社会や企業で活躍しているから	国際	健康	経営	経情	生命	環境	看護	理学	作業	コミュニ	人福	全学	全学(人)
本学を選んだ大きな理由になった	2.6	5.7	4.6	4.3	2.2	8.9	7.0	19.2	12.0	11.5	15.6	6.7	35
本学を選んだ理由に少しはなった	6.4	14.3	20.0	52.2	12.4	20.0	21.1	34.6	32.0	23.1	18.8	20.6	108
本学を選んだ理由にはならなかった	91.0	80.0	75.4	43.5	85.4	71.1	71.9	46.2	56.0	65.4	65.6	72.7	381
回答数(人)	78	35	65	46	89	45	57	26	25	26	32		524

P<.001

31 親戚や知人に薦められたから	国際	健康	経営	経情	生命	環境	看護	理学	作業	コミュニ	人福	全学	全学(人)
本学を選んだ大きな理由になった	5.1	—	4.6	2.2	2.2	6.5	3.5	11.5	8.0	—	—	3.8	20
本学を選んだ理由に少しはなった	6.4	5.7	23.1	34.8	14.6	21.7	14.0	15.4	16.0	11.5	9.4	15.8	83
本学を選んだ理由にはならなかった	88.5	94.3	72.3	63.0	83.1	71.7	82.5	73.1	76.0	88.5	90.6	80.4	422
回答数(人)	78	35	65	46	89	46	57	26	25	26	32		525

P<.01

32 自分の能力にあったから	国際	健康	経営	経情	生命	環境	看護	理学	作業	コミュニ	人福	全学	全学(人)
本学を選んだ大きな理由になった	20.5	40.0	15.4	21.7	18.0	21.7	24.6	42.3	28.0	—	12.5	21.3	112
本学を選んだ理由に少しはなった	53.8	37.1	52.3	50.0	48.3	52.2	43.9	42.3	56.0	65.4	59.4	50.5	265
本学を選んだ理由にはならなかった	25.7	22.9	32.3	28.3	33.7	26.1	31.6	15.4	16.0	34.6	28.1	28.2	148
回答数(人)	78	35	65	46	89	46	57	26	25	26	32		525

表16

① あなたは本学受験や入学前に、電話やEメールなどで何らかの問い合わせなどをしましたか？ (%)

回答	国際	健康	経営	経情	生命	環境	看護	理学	作業	コミュニ	人福	全学	全学(人)
問い合わせや連絡をした	9.1	25.7	9.2	15.2	21.3	15.2	19.3	11.5	16.0	15.4	25.0	16.2	85
特にしていない	90.9	74.3	90.8	84.8	78.7	84.8	80.7	88.5	84.0	84.6	75.0	83.8	439
回答数(人)	77	35	65	46	89	46	57	26	25	26	32		524

② 「問合せや連絡をした」と答えた方にお尋ねします。そのときの担当者等の対応はどうでしたか？ (%)

回答	国際	健康	経営	経情	生命	環境	看護	理学	作業	コミュニ	人福	全学	全学(人)
満足した	55.6	55.6	33.3	12.5	38.1	37.5	54.5	33.3	50.0	25.0	25.0	39.6	36
どちらかといえば満足だった	33.3	33.3	66.7	75.0	57.1	37.5	36.4	66.7	50.0	75.0	50.0	50.5	46
どちらかといえば不満だった	11.1	11.1	—	12.5	4.8	12.5	—	—	—	—	25.0	7.7	7
不満だった	—	—	—	—	—	12.5	9.1	—	—	—	—	2.2	2
回答数(人)	9	9	6	8	21	8	11	3	4	4	8		91

表17

① あなたは本学を受験するにあたり、大学説明会やオープンキャンパスに参加しましたか？ (%)

回答	国際	健康	経営	経情	生命	環境	看護	理学	作業	コミュニ	人福	全学	全学(人)
参加した	39.0	54.3	44.6	34.8	27.0	19.6	38.6	34.6	48.0	50.0	53.1	38.2	200
参加しなかった	61.0	45.7	55.4	65.2	73.0	80.4	61.4	65.4	52.0	50.0	46.9	62.0	324
回答数(人)	77	35	65	46	89	46	57	26	25	26	32		524

P<.05

② 「参加した」と答えた方にお尋ねします。その時、本学についてよく理解できましたか？ (%)

回答	国際	健康	経営	経情	生命	環境	看護	理学	作業	コミュニ	人福	全学	全学(人)
大変よく理解できた	3.4	—	10.3	13.3	8.3	20.0	9.1	22.2	16.7	23.1	5.9	10.0	20
概ね理解できた	69.0	94.7	75.9	86.7	79.2	80.0	90.9	77.8	83.3	69.2	88.2	80.9	161
あまり良く理解できなかった	24.1	5.3	13.8	—	12.5	—	—	—	—	7.7	5.9	8.5	17
理解できなかった	3.4	—	—	—	—	—	—	—	—	—	—	0.5	1
回答数(人)	29	19	29	15	24	10	22	9	12	13	17		199