

三 原 田 野 浦 宿 舎



入 居 案 内



**交 通** 芸陽バス田野浦線 田野浦市営住宅バス停  
 大学までは徒歩約25分(直通バスはありません)

**周辺環境** フレスタ明神店(スーパー) 徒歩10分  
 ウォンツ明神店(ドラッグストア) 徒歩10分  
 木曾胃腸科内科 徒歩10分  
 うらさき歯科 徒歩10分

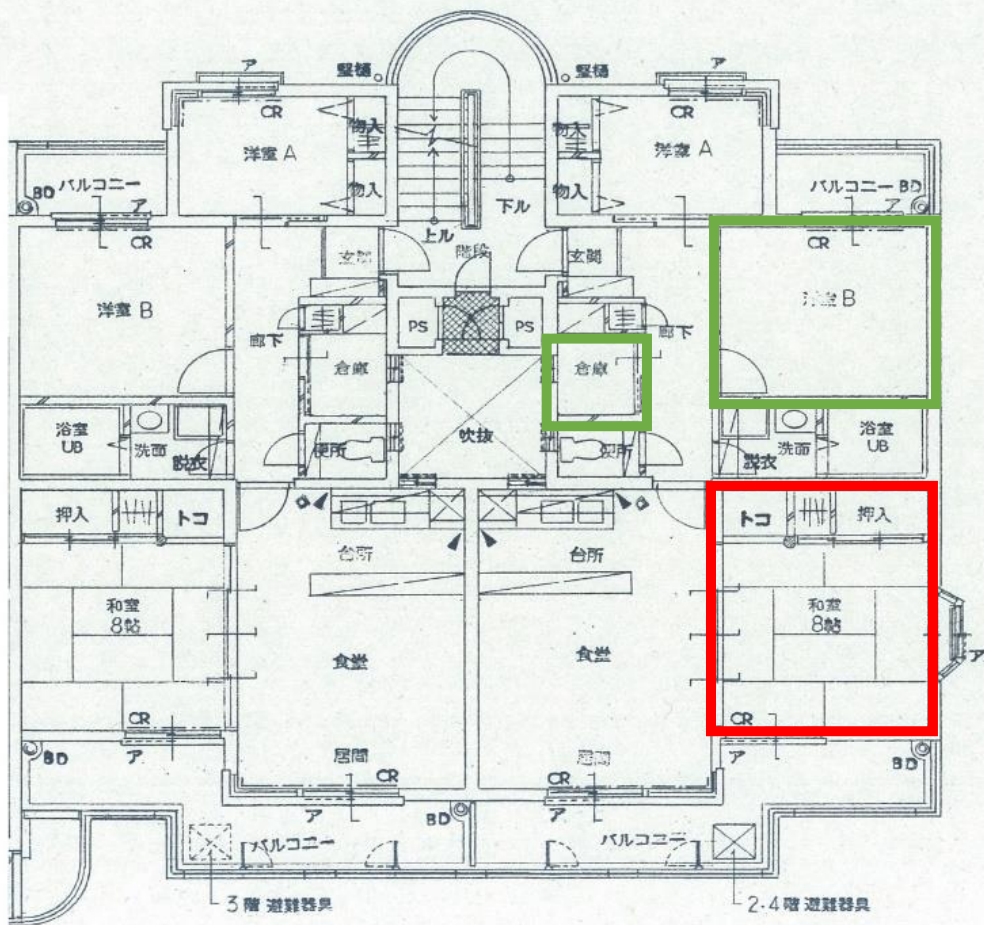
お問合せ

県立広島大学三原キャンパス事務部総務課  
 〒723-0053 三原市学園町1-1  
 TEL 0848-60-1120(代表)

# 学生宿舎からあなたのキャンパスライフをスタートさせましょう！

三原キャンパスでは、自宅からの通学が困難な学生のために宿舎を設置しています。勉学に適する環境をつくることともに、共同生活を通じて学生の社会性の発達を助長し、人間形成及び厚生に資することを目的としています。

## 間取り



## 概要

- 所在地** 1号館 三原市田野満一丁目3-1  
2号館 三原市田野満一丁目3-2  
※大学から宿舎まで約2キロ
- 構造** 鉄筋コンクリート造 5階建て（平成7年3月築）
- 形態** 2名1室(3LDK)  
左図の和室(赤枠)又は洋室B+倉庫(緑枠)を個室として利用  
台所、食堂、洋室A、便所、洗面、浴室は共用
- 設備** 給湯器、ガスキッチン(ガスコンロ)、エアコン、洗濯機、物干し竿、冷蔵庫、カーテン、電気シェード、学習用机、いす、ベッド
- 持込品例** 寝具一式、掃除機、電子レンジ、炊飯器、調理器具、テレビ、こたつ等
- 使用料** 17,050円/月/人  
別途光熱水費及び自治会費等が必要
- 使用期間** 原則1年間
- 防犯対策** 民間ホームセキュリティを利用
- 宿舎生活** 個室には鍵を設置しています。各自で管理してください。  
宿舎に係る規則等を遵守してください。  
共用スペースの使用に当たっては、ルールを守りましょう。  
(例) 共用スペースを占有しない。  
シンクに洗い物を溜め込まない。等



個室 (和室タイプ)



個室 (洋室タイプ)



倉庫 (洋室タイプ専用)



食堂



台所



洗面・脱衣所



浴室



便所