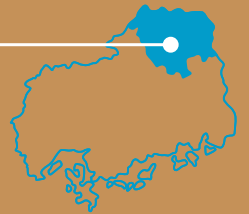


広島県 庄原市 の林業

Forestry in
Shobara City



地域木材の活用



国産木材の魅力発信拠点
MOCTION 自治体展示

開催期間

2026 / 2.5 (木) - 2.17 (火)

今回のMOCTION出展では、事業者の皆様による先駆的な地域木材の活用例、
これから本格化する関係機関の事業構想などを発信させていただきます。

主な取り組み

人を育む林業

循環型林業

SDGsの実践

庄原市では、
地域木材の普及と、広葉樹等の
利活用を推進するため
様々な事業者と連携した
取り組みを展開して参ります。

広島県 庄原市 の林業

地域木材の活用

Exhibition of Local Wood Products

地域木材製品の展示



品質とデザイン性に優れた「木育おもちゃ」

「木」を有効に活用
持続可能な
社会をめざして



一場木工所

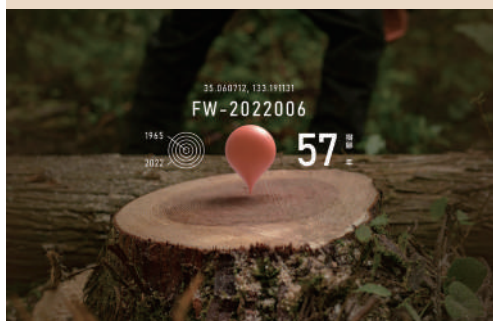


庄原産ヒノキを活用し開発した フローリング製品

「木」を通じて
人や社会と向き合い
ともに未来をめざす



株式会社ウッドワン



間伐材を活用したトレーサビリティプロダクト
「HIBARINGS」

再び森を
人がかわる里山へ



株式会社FORESTWORKER



持続可能なものづくりをめざす
「TRACEABLE TREE」製品等

里山広葉樹の
利活用



土井木工株式会社

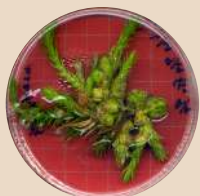
林業の新たな取り組み

New Movements in SHOBARA Forestry

県立広島大学
庄原キャンパス



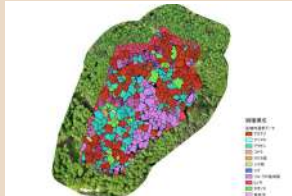
庄原の“森林”をテーマとし
た産学官連携の取り組み



庄原市



ひろしまの森づくり事業を
活用した広葉樹の再生と利活用



備北森林組合



コウヨウザンの植林及び利
活用に向けた取り組み



ご来場者さまプレゼント

アンケートに
答えていただいた先着50名様に
ノベルティ(下の写真)を
プレゼントいたします。



リウッドオープナー



庄原市
SHOBARA CITY

問い合わせ先

庄原市 企画振興部 林業振興課 / 電話 0824-73-1124