



県立広島大学生物資源科学部



1) 学部の概要

2) 入試の概要（変更点）

学部長 八木俊樹

オドロキは、シルコトの始まりである

学部案内 2025

生物資源科学部



庄原での学生生活



夏

夏は暑いですが、
夜はかなり過ごしやすいです。

- 遠出したい！ >> 瀬戸内、日本海側ともに高速で1時間強
- アルバイトしたい！ >> 庄原市、三次市で多数みつかる。

生活の実情はHPに詳しいです。

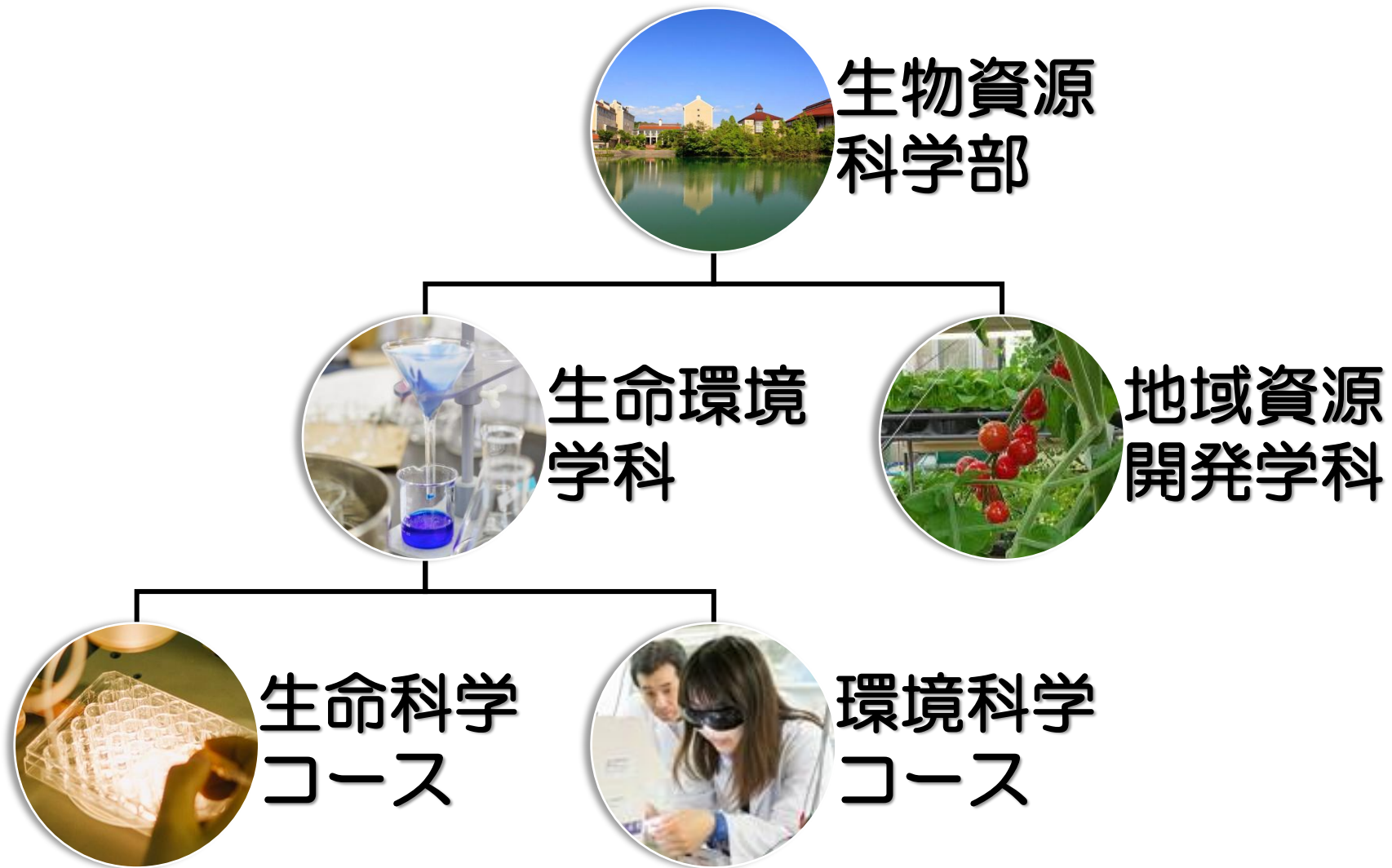


冬

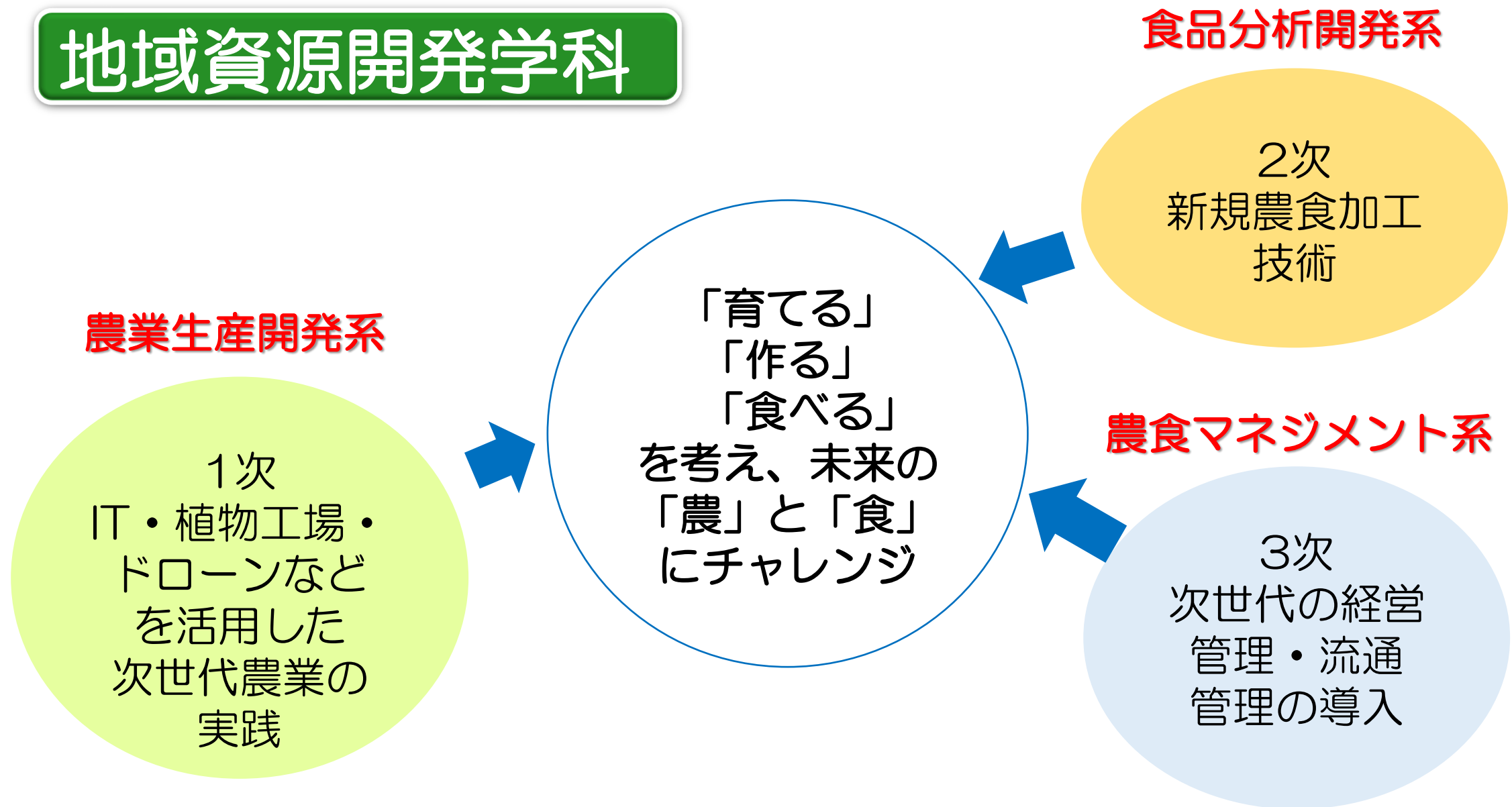
冬は雪が積もります。
スキー場が近くにあります。



学部の構成



地域資源開発学科



生命科学コース

- ゲノム進化発生学
- 分子機械学
- 細胞機能制御学



- 発生・生殖科学
- 生体ストレス解析学
- 細胞工学

生命科学の
広い領域をカバー

植物系



細胞・
微生物系



- 植物分子遺伝学
- 植物病理学
- 植物遺伝育種学

環境科学コース



大竹研: 太陽光エネルギーの活用

青柳研: 間伐材や残材の資源化

小林研: 持続可能で低環境負荷な森林資源の活用

尾崎研: 下水処理プロセスでの微量有害物質の動態

有馬研: 微生物による森林資源の利活用

青柳研: 雑草の材料化

米村研: 大気・気象環境・大気生態系間相互作用・生物環境物理

大気環境

土壌環境

有馬研: 微生物機能による物質変換・生産

資源エネルギー環境

橋本研: 水利用システムの維持と安全性の確保

尾崎研: 水環境の微量有害物質の動態把握

橋本研: 水の微生物学的安全性

社会環境

小関研: 森林廃棄物の材料化

小関研: 水中の有害成分の分析

小林研: 建築物・建材の低環境負荷な利用

水環境

内藤研: 森里海連環による沿岸再生

内藤研: 赤潮発生機構の解明と予知予察

西本研: 汽水域における無機化合物の物質循環と環境との関わり

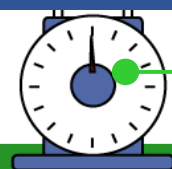
内藤研: アオコ発生に対する改善法の開発

小関研: 水産廃棄物の材料化

青: 物理学系、赤: 化学系、黄: 生物学系、緑: 環境システム系

小林研: ライフサイクルアセスメント(LCA)に基づく環境影響評価手法・評価用データベースの構築

背景画像出典: 国土地理院



物理系

化学系

生物系

環境
システム系

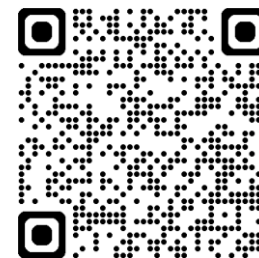
学部・学科・コースの詳細説明はこちら

生物資源科学部



X@puh_shobara

地域資源開発学科



環境科学コース



生命科学コース



生物資源科学部の教育の特色（共通）

じっくりと触れられる研究の世界

- 卒業研究が2年間あります。
- 担当する教員は、国立大学で博士号を取り、留学経験も持たれています。
世界を相手に活躍する教授、准教授陣が皆さんを鍛えます。

（卒業大学の例）

東京大学、京都大学、東北大学、神戸大学
広島大学、筑波大学、早稲田大学、、、

（研究例）

第一級の科学雑誌に掲載された研究実績あり。

（Nature, Nature communications, Science Advances,,,）

指導者は、世界の第一線で活躍する研究者

生物資源科学部の入学定員

地域資源開発学科 前期

14

生命環境学科

前期

後期

・生命科学コース

23

10

・環境科学コース

23

10

令和8年度個別学力試験

地域資源開発学科

変更ありません。

生命環境学科

変更があります。

共通テストで科目が削減されます。

個別学力試験のウェイトが上がります。

生命環境学科が受験しやすくなりました

共通テスト科目の削減

国語，地歴公民，外国語から2科目選択
 数学2科目から1科目へ
 理科2科目から1科目へ

共通テスト：個別 配点変更

個別検査の配点比率が増加
~~1050：200~~
 400：150

日程 (定員)	試験区分	教科名	科目名	配点		
				科目 配点	区分 合計	総合計
前期 (23)	大学入学 共通テスト 【4教科4科目】	国語	『国語』	(100)	400	550
		地理歴史 公民	『地理総合、地理探究』、『歴史総合、日本史探究』、 『歴史総合、世界史探究』、『公共、倫理』、 『公共、政治・経済』、『地理総合／歴史総合／公共』 から1科目	(100)		
		外国語	『英語』、『ドイツ語』、『フランス語』、『中国語』、 『韓国語』から1科目	(100)		
		数学 情報	『数学Ⅰ、数学A』、『数学Ⅰ』、『数学Ⅱ、数学B、数学C』、 『情報Ⅰ』から1科目	100		
		理科	『物理』、『化学』、『生物』、『地学』から1科目	100		
	個別学力検査等	総合問題		150	150	

生命環境学科が受験しやすくなりました

共通テスト科目の削減

試験科目は
数学，理科，外国語

共通テスト：個別 配点変更

個別検査の配点比率が増加

~~1050：200~~

500：200

後期 (10)	大学入学 共通テスト 【3教科5科目】	数 学	『数学Ⅰ、数学A』、『数学Ⅰ』から1科目	100	500	700
			『数学Ⅱ、数学B、数学C』	100		
		理 科	『物理』、『化学』、『生物』、『地学』から2科目	200		
		外 国 語	『英語』、『ドイツ語』、『フランス語』、『中国語』、『韓国語』から1科目	100		
	個別学力検査等	総合問題		200	200	

生命環境学科が受験しやすくなりました

共通テスト科目の削減

試験科目は
数学，情報，理科，外国語

共通テスト：個別 配点変更

個別試験の配点比率が増加
~~1050：200~~
850：200

日程 (定員)	試験区分	教科名	科目名	配点		
				科目 配点	区分 合計	総合計
前期 (23)	大学入学 共通テスト 【4教科6科目】	数 学	『数学Ⅰ、数学A』、『数学Ⅰ』 から1科目	100	850	1,050
			『数学Ⅱ、数学B、数学C』	100		
		理 科	『物理』、『化学』、『生物』、『地学』 から2科目	400		
		外 国 語	『英語』、『ドイツ語』、『フランス語』、『中国語』、『韓国語』 から1科目	200		
		情 報	『情報Ⅰ』	50		
	個別学力検査等	総合問題		200	200	

生命環境学科が受験しやすくなりました

共通テスト科目の削減

試験科目は
数学，理科，外国語

共通テスト：個別 配点変更

個別試験の配点率を増加
~~1050：200~~
800：200

後期 (10)	大学入学 共通テスト 【3教科5科目】	数 学	『数学Ⅰ、数学A』、『数学Ⅰ』 から1科目	100	800	1,000
			『数学Ⅱ、数学B、数学C』	100		
		理 科	『物理』、『化学』、『生物』、『地学』 から2科目	400		
		外 国 語	『英語』、『ドイツ語』、『フランス語』、『中国語』、『韓国語』 から1科目	200		
	個別学力検査等	総合問題		200	200	

生物資源科学部の個別試験

地域資源開発学科

生命環境学科

ともに、「**総合問題**」です。

詳細を次に説明します。