

# 食品科学の基礎と 開発のヒント (JFSM食品安全研修)

食品の開発と安全性に関する基礎的な知識と技量を習得することを目的とし、履修証明プログラムを開講します。

食品科学（栄養生理、食品加工等）に関する講義と食品の安全性に関する講義や演習を行います。修了者には、履修証明書の他に日本食品安全マネジメント協会（JFSM）が認定する「食品安全研修」の修了証を発行します。

◆受講期間：令和8年5月1日～9月30日

グループワークは6月20日（土）、21日（日）の2日間、サテライトキャンパスひろしま（広島市中区）にて実施します。

◆募集期間：令和8年3月12日～4月30日

◆募集人数：25名（最少開講人数4名）

◆受講料：32,800円

※証明書発行手数料（2,200円）等実費負担が生じる場合があります。  
※e-ラーニングにかかる通信費、グループワーク会場への交通費、テキスト代（3,300円）は受講者負担となります。

◆想定される受講対象者：

- ・食品開発/製造部門等の新入社員、新たに従事される方
- ・食品開発/製造部門等に従事されている方
- ・HACCPに興味をお持ちの企業等の方
- ・JFS-A/B/B Plus規格適合証明を目指されている企業の方
- ・JFS-A/B/B Plus規格の監査員・判定員を目指される方

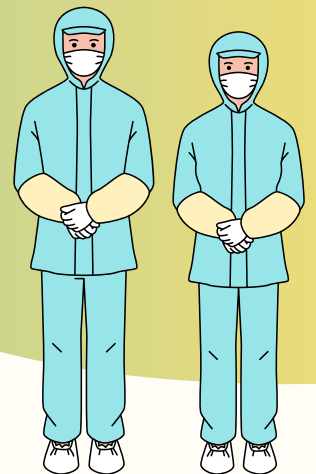
学校教育法第105条の履修証明制度に基づき、e-ラーニングとグループワークで構成された講座を受講した修了者には履修証明書を交付します。

以下の2つの条件を満たす場合に修了と判定。  
①JFSM食品安全研修(6講座)の出席、グループワークへの参加および最終試験の合格  
②グループワークを含む公開講座へ合計60時間以上の出席

グループワーク以外は自由な時間に受講できるe-ラーニング形式で実施します。



講義内容や  
応募方法など  
詳しくは  
こちらから



県立広島大学

生物資源科学部

地域創生学部・保健福祉学部

問合せ先

[所在地]広島県庄原市七塚町5562

[メール]gakujutu@pu-hiroshima.ac.jp

[電話]0824-74-1000（平日9～17時）